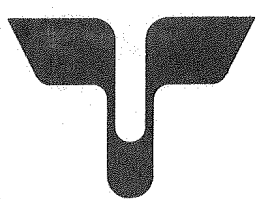
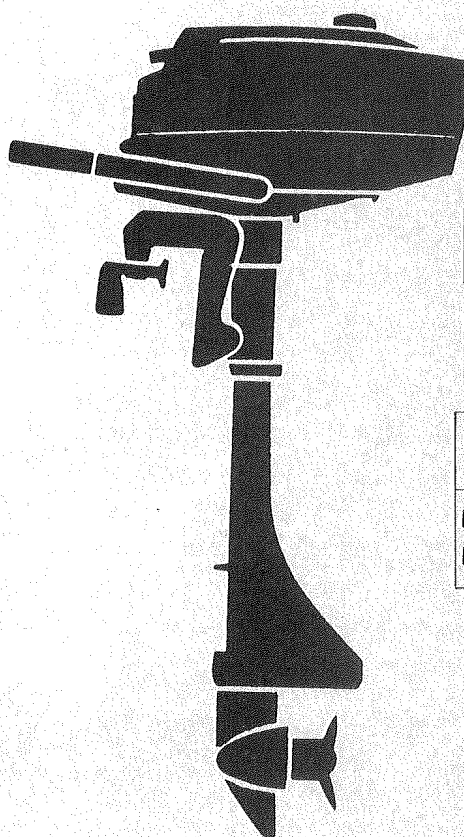


TOHATSU OUTBOARDS



# PARTS LIST



M2.5A  
M3.5A

モデル Model	適用機番 Applied Serial number
M3.5A M2.5A	# 60481

**トーハツ株式会社**  
TOHATSU CORPORATION

OB NO. 002-21023-1

OCT. 1988 M

## パーツリストのご使用について

1. このパーツリストは、M 3.5 A/M 2.5 Aを構成している部品を集録したものです。
2. 部品の新設、廃止または、変更が生じた場合は、インフォメーション等にてお知らせ致しますので、その都度、ご訂正下さい。
3. アッセンブリおよびキットでの販売部品は、その構成する部品の頭に、(\*)印をつけて表わしています。
4. 本文中に記載されている記号は、次の様になっております。

STD : スタンダード

O/S : オーバーサイズ

AR : 必要に応じて選択

G : マリンゴールド色

BLU : メタリックコバルトブルー色  
モータカバーアップパ……シルバー色

SG : シルバーグレー色

5. このパーツリストの適用機番は、次の通りです。

モデル	適用機番
M 3.5 A M 2.5 A	#60481～

## EXPLANATION OF PARTS LIST

1. This parts list contains M2.5A/M3.5A.
2. Please Keep the Parts List updated each time when receiving the Information describing the addition, abolition and/or change of parts.
3. Given mark ( \* ) to part number shows assembly or kit part.
4. Written mark in this Parts List shows,

STD: Standard  
O/S: Over size  
AR: As require  
G: Marine Gold color  
BLU: Metallic Cobalt Blue color  
Motor cover, upper . . . . Silver color  
SG: Silver Gray color

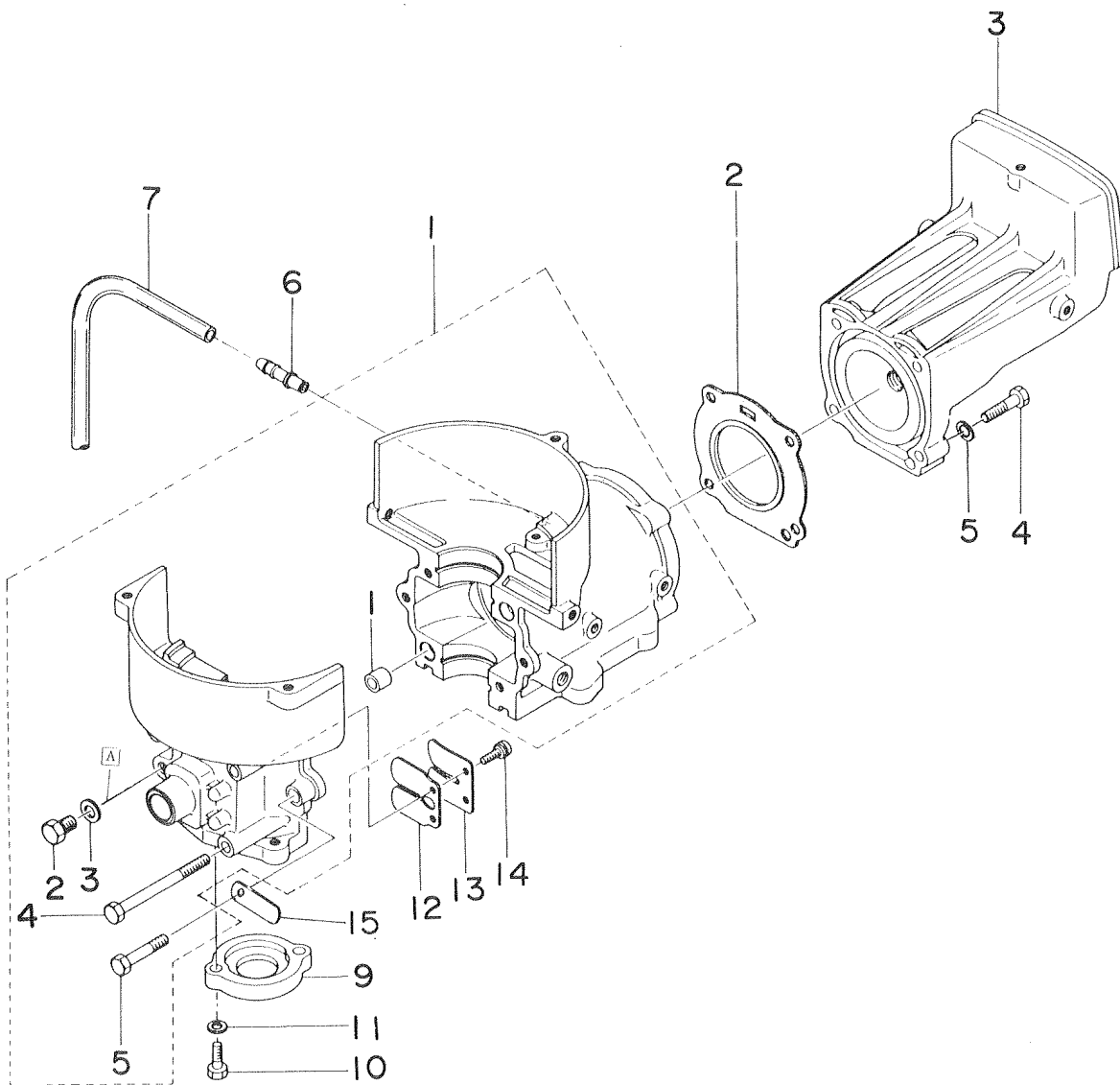
5. Applicable model of this parts list is.

Model	Applied serial number
M2.5A/M3.5A	#60481 to

目 次  
CONTENTS

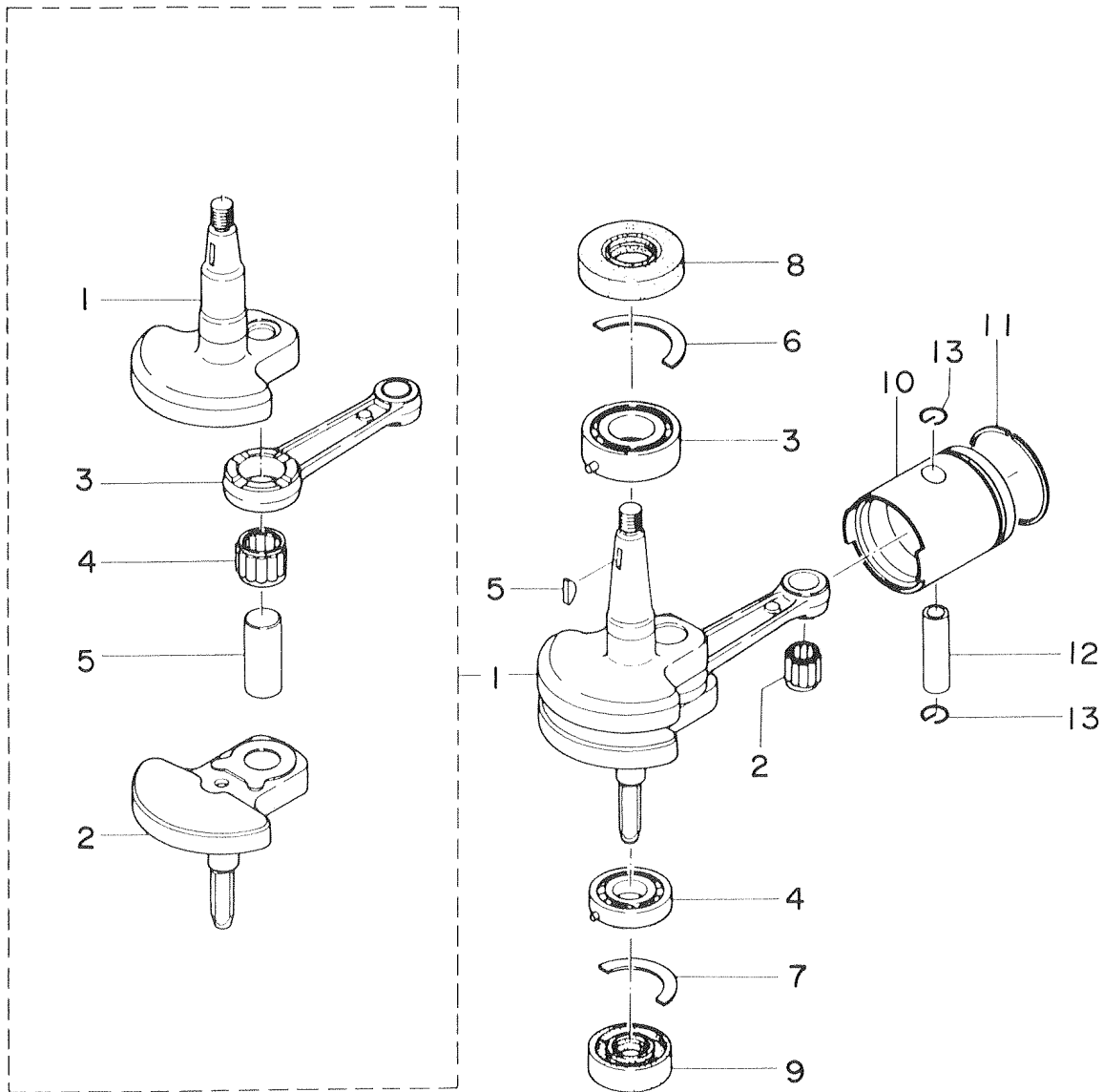
Fig. 1-A	シリンダ クランクケース, リードバルブ CYLINDER CRANKCASE, REED VALVE .....	1
Fig. 2-A	ピストン, クランク シャフト PISTON, CRANK SHAFT .....	3
Fig. 3-A	マグネット MAGNETO .....	5
Fig. 4-A	リコイルスタータ RECOIL STARTER .....	7
Fig. 5-A	キャブレタ CARBURETOR .....	9
Fig. 6-A	ドライブシャフトハウジング, ギヤケース・ステアリングハンドル DRIVE SHAFT HOUSING, GEAR CASE & STEERING HANDLE ..	13
Fig. 7-A	トランスミッション, プロペラ TRANSMISSION, PROPELLER .....	17
Fig. 8-A	スターンブラケット, スイベルブラケット STERN BRACKET, SWIVEL BRACKET .....	19
Fig. 9-A	モータカバー・インテグラルフュエルタンク MOTOR COVER & INTEGRAL FUEL TANK .....	23
Fig. 10-A	オプションパーツ(1) アクセサリー(セパレートフュエルタンク) OPTIONAL PARTS(1) ACCESSORIES(SEPARATE (REMOTE) .... FUEL TANK)	27
Fig. 11-A	オプションパーツ(2) アクセサリー(オートエアベント) OPTIONAL PARTS(2) ACCESSORIES (AUTO AIR VENT) .....	29
Fig. 12-A	オプションパーツ(3)アクセサリ OPTIONAL PARTS(3)ACCESSORIES .....	35

シリンダ クランクケース, リードバルブ  
Fig. 1-A CYLINDER CRANKCASE, REED VALVE



見出番号 Ref. No.	部品番号 Part No.	部 品 名 Part Name	個数 Q'ty			備 考 Remarks
			M 3.5 A	M 2.5 A		
1-A-1	309G01100-0	シリンダ・クランクケースアッシー Cylinder & Crankcase Ass'y	1	—		G
	309S01100-0	シリンダ・クランクケースアッシー Cylinder & Crankcase Ass'y	1	1		SG
	309-01100-0	シリンダ・クランクケースアッシー Cylinder & Crankcase Ass'y	1	1		BLU
1-A-1-1	332-01111-0	ピン, 7-10.6-9.3 *Pin, 7-10.16-9.3	2	2		
1-A-1-2	910621-0808	ボルト *Bolt	1	1		
1-A-1-3	332-60006-0	ガスケット, 8.2-14-1 *Gasket, 8.2-14-1	1	1		
1-A-1-4	910124-0665	ボルト *Bolt	4	4		
1-A-1-5	910121-0630	ボルト *Bolt	2	2		
1-A-2	309-01005-1	ガスケット, シリンダヘッド Gasket, Cylinder Head	1	1		
1-A-3	309G01001-0	シリンダヘッド Cylinder Head	1	—		G
	309S01001-0	シリンダヘッド Cylinder Head	1	—		SG
	309-01001-0	シリンダヘッド Cylinder Head	1	—		BLU
	314S01001-0	シリンダヘッド Cylinder Head	—	1		SG
	314-01001-0	シリンダヘッド Cylinder Head	—	1		BLU
1-A-4	916124-0630	ボルト Bolt	4	4		
1-A-5	940121-0600	ワッシャ Washer	4	4		
1-A-6	309-01135-0	ニップル, 5.7-5 Nipple, 5.7-5	1	1		
1-A-7	9807-3-0150	ドレンパイプ Drain Pipe	1	1		φ3-φ7-150mm
1-A-9	309-01210-0	ヘッド, クランクケース Head, Crankcase	1	1		
1-A-10	910103-0618	ボルト Bolt	2	2		
1-A-11	941303-0600	スプリングワッシャ Spring Washer	2	2		
1-A-12	309-02111-0	リードバルブ Reed Valve	1	1		
1-A-13	309-02111-0	ストッパ, リードバルブ Stopper, Reed Valve	1	1		
1-A-14	921521-7412	スクリュー Screw	2	2		
1-A-15	309-06972-0	クランプ, 6.5-47.5P Clamp, 6.5-47.5P	1	1		

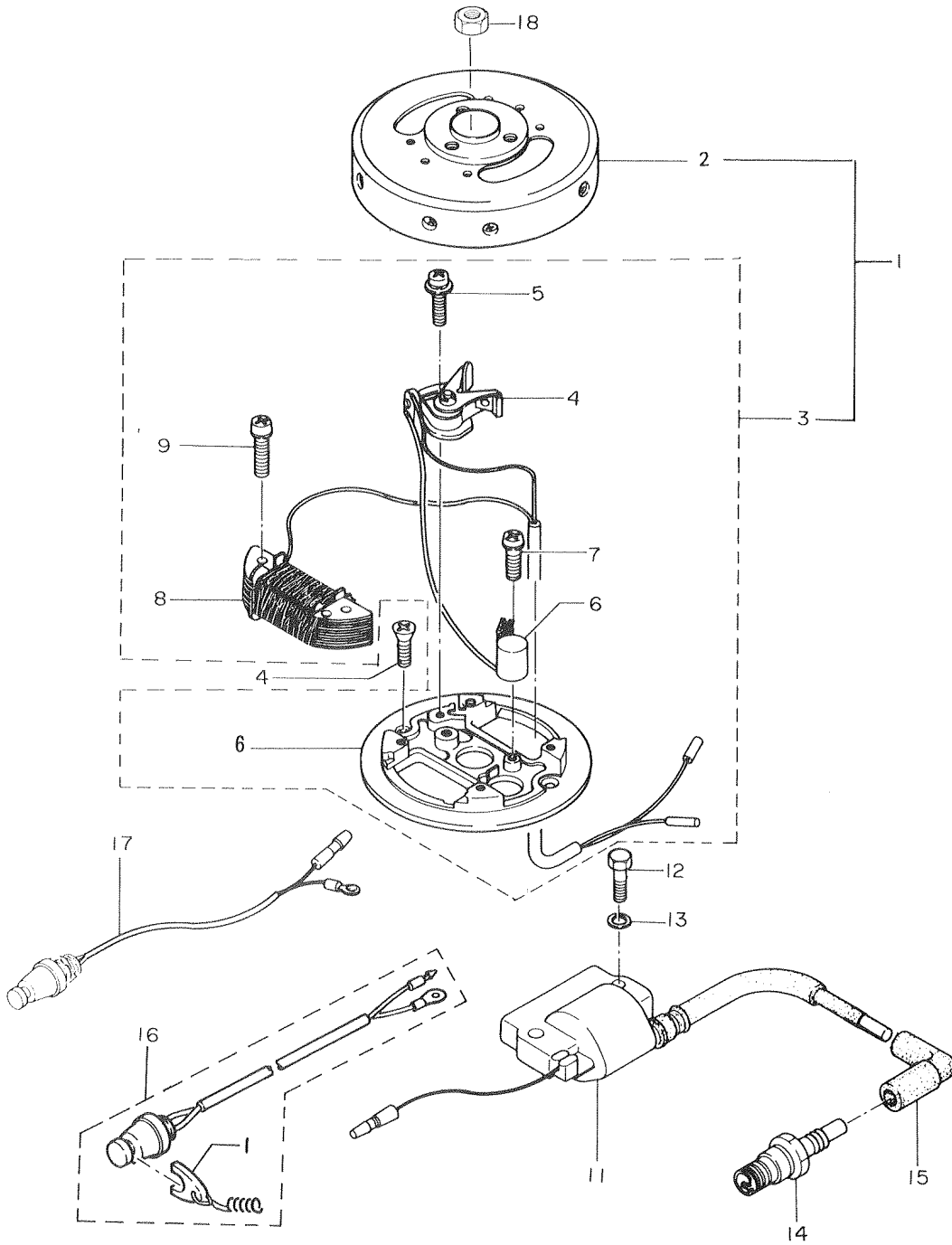
ピストン, クランク シャフト  
Fig. 2-A PISTON, CRANK SHAFT





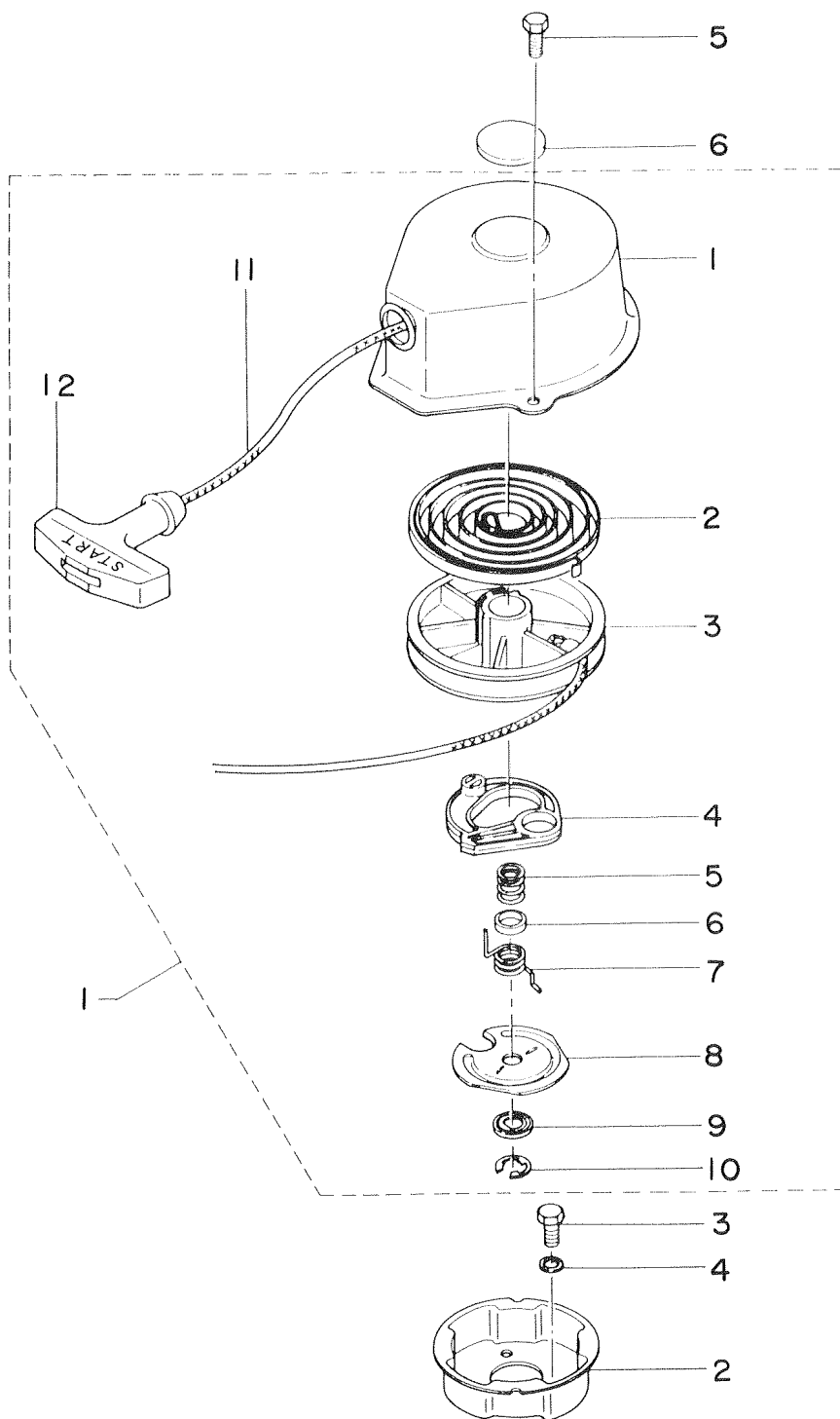


マグネト  
Fig. 3-A MAGNETO





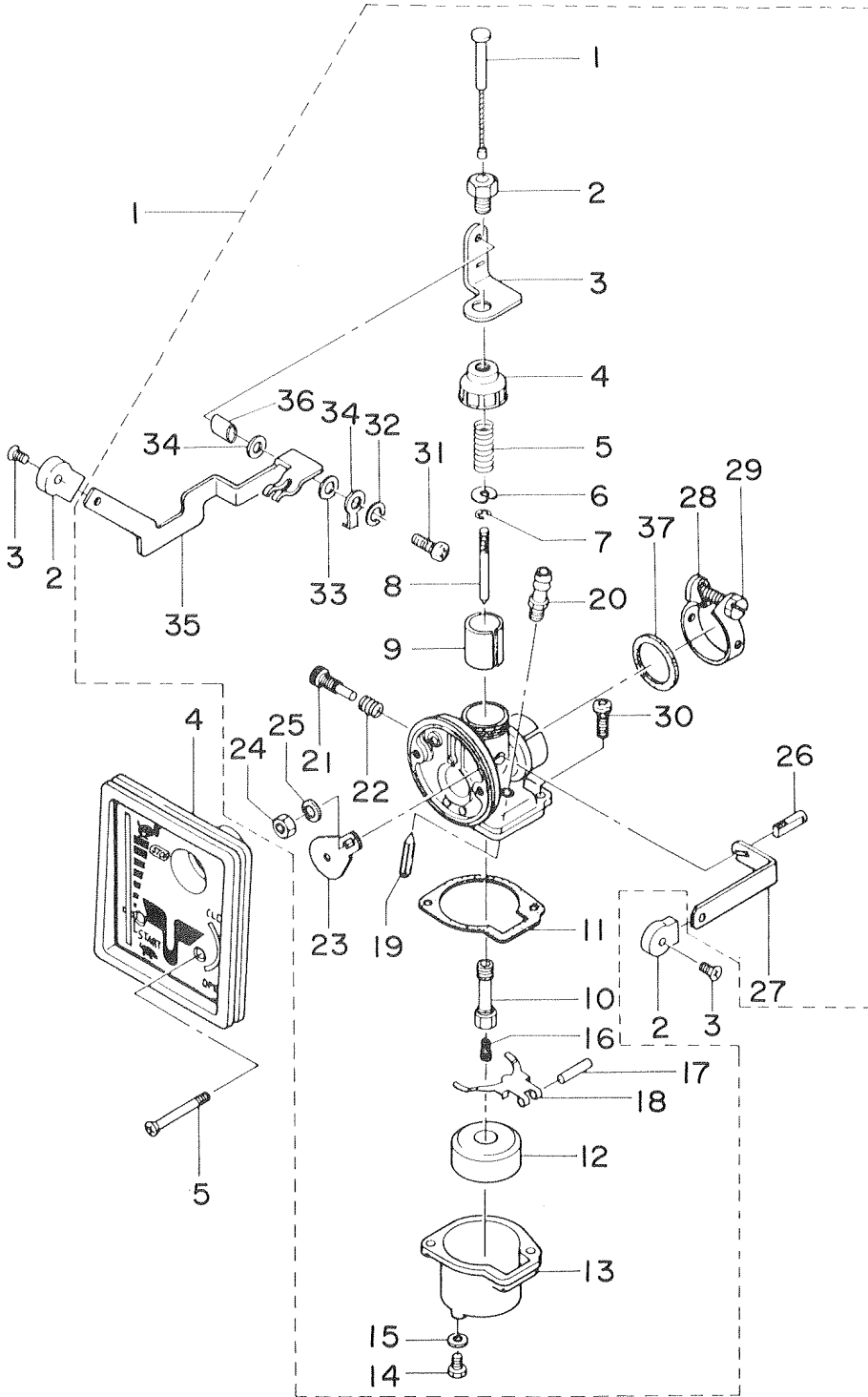
リコイルスタータ  
 Fig. 4-A RECOIL STARTER





キャブレタ

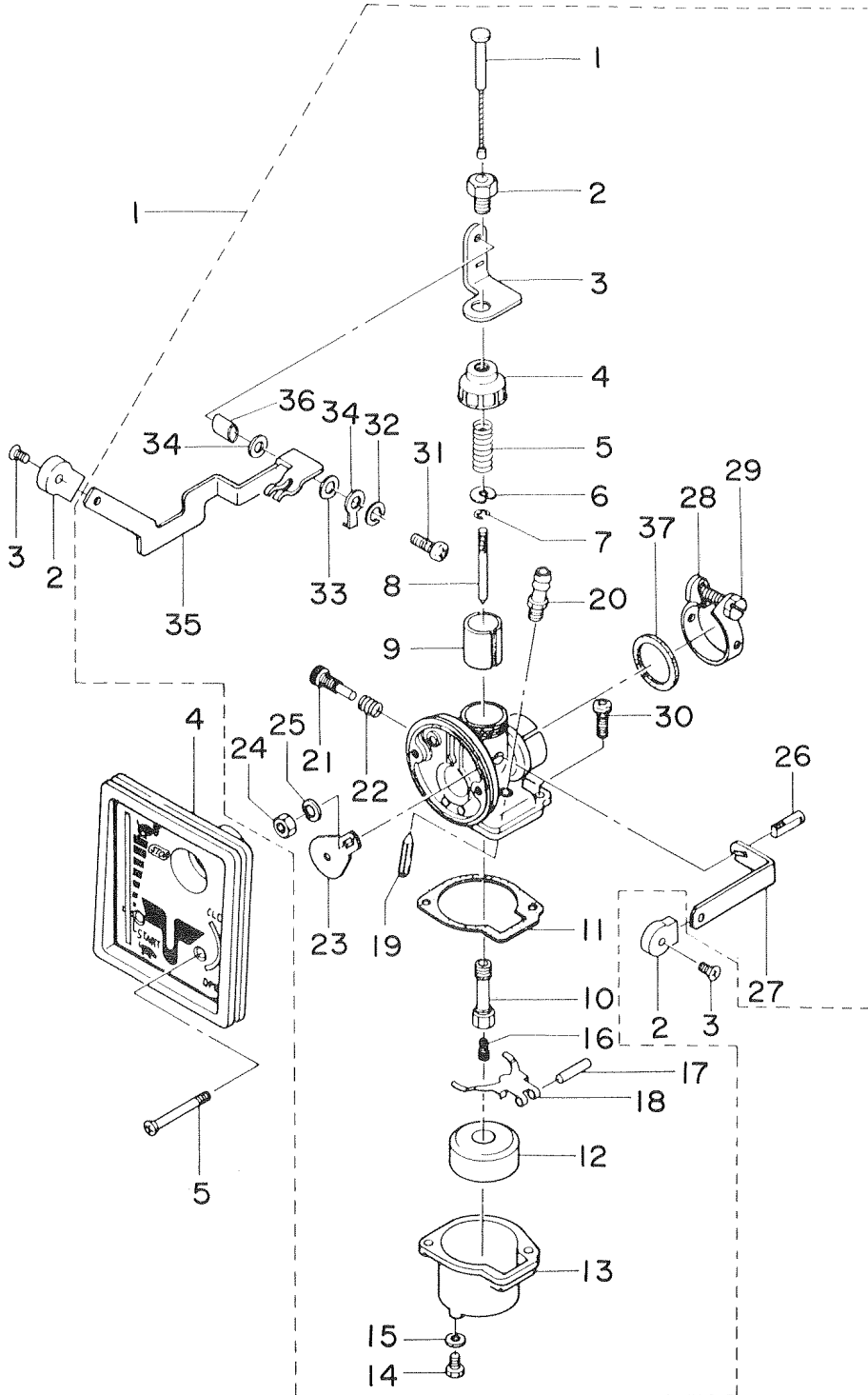
Fig. 5-A CARBURETOR



見出番号 Ref. No.	部品番号 Part No.	部 品 名 Part Name	個 数 Q'ty			備 考 Remarks
			M 3.5 A	M 2.5 A		
5-A-1	309-03100-0	キャブレタアッシ Carburetor Ass'y	1	1		
5-A-1-1	309-03170-0	スロットルワイヤアッシ *Throttle Wire Ass'y	1	1		
5-A-1-2	309-03178-0	ボルト, スロットルレバーホルダ *Bolt, Throttle Lever Holder	1	1		
5-A-1-3	309-03173-0	ホルダ, スロットルレバー *Holder, Throttle Lever	1	1		
5-A-1-4	309-03101-0	キャップ, キャブレタボデ *Cap, Carburetor Body	1	1		
5-A-1-5	309-03107-0	スプリング, スロットルバルブ *Spring, Throttle Valve	1	1		
5-A-1-6	309-03108-0	スプリングレシーバ *Spring Receiver	1	1		
5-A-1-7	309-03154-0	クリップ, ジェットニードル *Clip, Jet Needle	1	1		
5-A-1-8	309-03153-0	ジェットニードル *Jet Needle	1	1		
5-A-1-9	309-03106-0	スロットルバルブ *Throttle Valve	1	1		
5-A-1-10	309-03155-0	ニードルジェット *Needle Jet	1	1		
5-A-1-11	309-03121-0	ガスケット, フロートチャンバ *Gasket, Float Chamber	1	1		
5-A-1-12	309-03125-0	フロート *Float	1	1		
5-A-1-13	309-03120-0	フロートチャンバ *Float Chamber	1	1		
5-A-1-14	309-03192-0	ドレンスクリュー *Drain Screw	1	1		
5-A-1-15	309-03193-0	ガスケット, ドレンスクリュー *Gasket, Drain Screw	1	1		
5-A-1-16	309-03151-0	メインジェット *Main Jet	1	1		
5-A-1-17	309-03126-0	ピン, フロートヒンジ *Pin, Float Hinge	1	1		
5-A-1-18	309-03127-0	フロートヒンジ *Float Hinge	1	1		
5-A-1-19	309-03147-0	ニードルバルブ *Needle Valve	1	1		
5-A-1-20	309-03148-0	シート, ニードルバルブ *Seat, Needle Valve	1	1		
5-A-1-21	309-03156-0	スローストップスクリュー *Slow Stop Screw	1	1		
5-A-1-22	309-03157-0	スプリング, スローストップスクリュー *Spring, Slow Stop Screw	1	1		
5-A-1-23	309-03161-0	チョークプレート *Choke Plate	1	1		
5-A-1-24	332-03104-0	ナット, チョークプレート *Nut, Choke Plate	1	1		
5-A-1-25	941303-0600	ワッシャ *Washer	1	1		
5-A-1-26	309-03163-0	シャッターボルト *Shutter Bolt	1	1		

キャブレタ

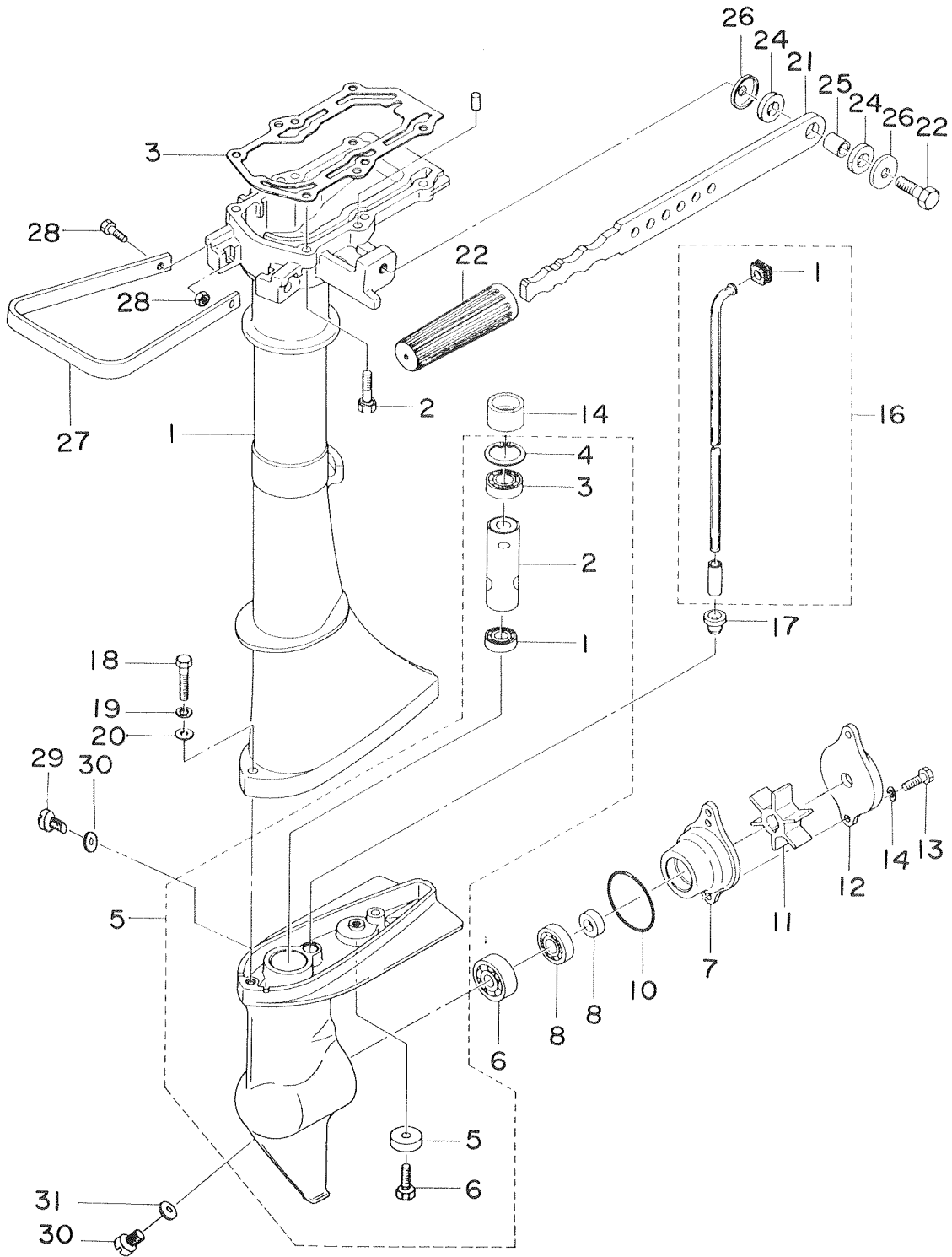
Fig. 5-A CARBURETOR







ドライブシャフトハウジング、ギヤケース・ステアリングハンドル  
 Fig. 6-A DRIVE SHAFT HOUSING, GEAR CASE & STEERING HANDLE



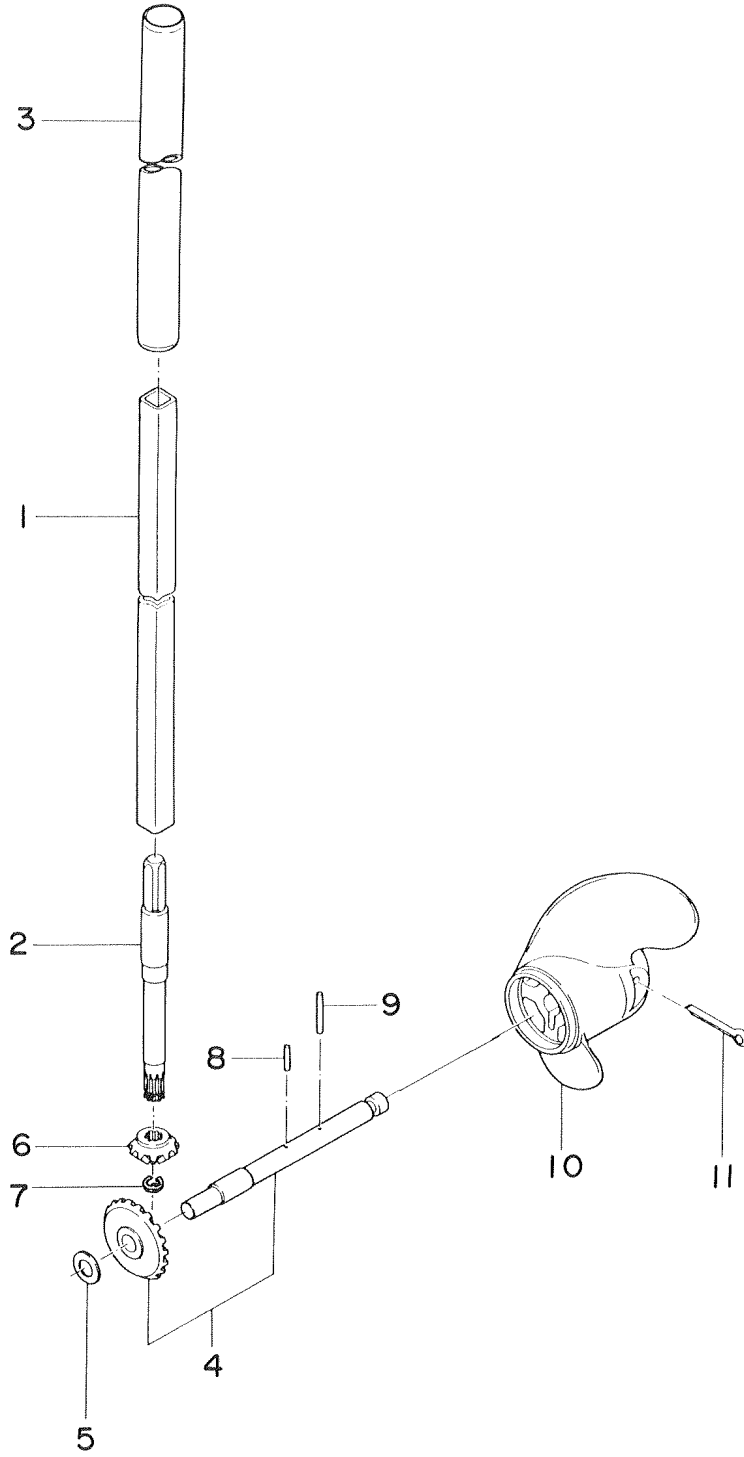
見出番号 Ref. No.	部品番号 Part No.	部 品 名 Part Name	個数 Q'ty				備 考 Remarks	
			M 3.5 A	M 2.5 A				
6-A-1	309G61020-1	ドライブシャフトハウジングS Drive Shaft Housing S	1	—			G	
	309S61020-1	ドライブシャフトハウジングS Drive Shaft Housing S	1	1			SG	
	309-61020-1	ドライブシャフトハウジングS Drive Shaft Housing	1	1			BLU	
	309G61030-1	ドライブシャフトハウジングL Drive Shaft Housing L	1	—			G	
	309S61030-1	ドライブシャフトハウジングL Drive Shaft Housing L	1	1			SG	
	309-61030-1	ドライブシャフトハウジングL Drive Shaft Housing L	1	1			BLU	
6-A-2	910303-5625	ボルト Bolt	6	6				
6-A-3	309-61012-1	ガスケット, ドライブシャフトハウジング Gasket, Drive Shaft Housing	1	1				
6-A-4	345-01111-0	ピン, 6-12 Pin, 6-12	2	2				
6-A-5	309G60000-1	ギヤケースアッシ Gear Case Ass'y	1	—			G	
	309S60000-1	ギヤケースアッシ Gear Case Ass'y	1	1			SG	
	309-60000-1	ギヤケースアッシ Gear Case Ass'y	1	1			BLU	
6-A-5-1	9601-0-6000	ベアリング, 6000 *Bearing, 6000	1	1				
6-A-5-2	309-64321-1	スペーサ, ドライブシャフトベアリング *Spacer, Drive Shaft Bearing	1	1				
6-A-5-3	9601-0-6001	ベアリング, 6001 *Bearing, 6001	1	1				
6-A-5-4	945002-2800	○リング, D=28 *C-Ring, D=28	1	1				
6-A-5-5	338-60218-1	アノード *Anode	1	1				
6-A-5-6	910103-0616	ボルト *Bolt	1	1				
6-A-6	9601-0-6300	ベアリング, 6300 Bearing, 6300	1	1				
6-A-7	309G65010-0	ウォーターポンプケース Water Pump Case	1	—			G	
	309S65010-0	ウォーターポンプケース Water Pump Case	1	1			SG	
	309-65010-0	ウォーターポンプケース Water Pump Case	1	1			BLU	
6-A-8	309-60111-0	オイルシール, 12-24-8 Oil Seal, 12-24-8	1	1				
6-A-9	9601-0-6001	ベアリング, 6001 Bearing, 6001	1	1				
6-A-10	309-65015-0	○リング, 1.5-47.75 O-ring, 1.5-47.75	1	1				
6-A-11	309-65021-0	インペラ, ウォータポンプ Impeller, Water Pump	1	1				
6-A-12	309G60101-0	ギヤケースヘッド Gear Case Head	1	—			G	
	309S60101-0	ギヤケースヘッド Gear Case Head	1	1			SG	
	309-60101-0	ギヤケースヘッド Gear Case Head	1	1			BLU	



見出番号 Ref. No.	部品番号 Part No.	部 品 名 Part Name	個数 Q'ty			備 考 Remarks
			M 3.5 A	M 2.5 A		
6-A-13	910103-0620	ボルト Bolt	2	2		
6-A-14	940103-0600	ワッシャ Washer	2	2		
6-A-15	309-60223-0	オイルシール, 13-28.1-18 Oil Seal, 13-28.1-18	1	1		
6-A-16	309-65100-0	ウォーターチューブアッパS Water Tube Ass'y S	1	1		
	309-65110-0	ウォーターチューブアッパL Water Tube Ass'y L	1	1		
6-A-16-1	309-65031-0	グロメットアッパ, ウォーターチューブ *Grommet Upper, Water Tube	1	1		
6-A-17	309-65032-0	グロメットロワ, ウォーターチューブ Grommet Lower, Water Tube	1	1		
6-A-18	910103-0630	ボルト Bolt	2	2		
6-A-19	941303-0600	スプリングワッシャ Spring Washer	2	2		
6-A-20	940103-0600	ワッシャ Washer	2	2		
6-A-21	309G63011-0	ステアリングハンドル Steering Handle	1	—		G
	309S63011-0	ステアリングハンドル Steering Handle	1	1		SG
	309-63011-0	ステアリングハンドル Steering Handle	1	1		BLU
6-A-22	910103-0830	ボルト Bolt	1	1		
6-A-23	309-63012-0	グリップ, ステアリングハンドル Grip, Steering Handle	1	1		
6-A-24	309-63024-0	ダンパラバ, ステアリングハンドル Damper Rubber, Steering Handle	2	2		
6-A-25	309-63025-0	スペーサ, 8.4-12-14.2 Spacer, 8.4-12-14.2	1	1		
6-A-26	345-67115-0	ワッシャ Washer	2	2		
6-A-27	309G67521-0	キャリングハンドル Carrying Handle	1	—		G
	309S67521-0	キャリングハンドル Carrying Handle	1	1		SG
	309-67521-0	キャリングハンドル Carrying Handle	1	1		BLU
6-A-28	910603-0625	ボルト Bolt	2	2		
6-A-29	930103-0600	ナット Nut	2	2		
6-A-30	332-60005-0	オイルプラグ Oil Plug	2	2		
6-A-31	332-60006-0	ガスケット, 8.2-14-1 Gasket, 8.2-14-1	2	2		

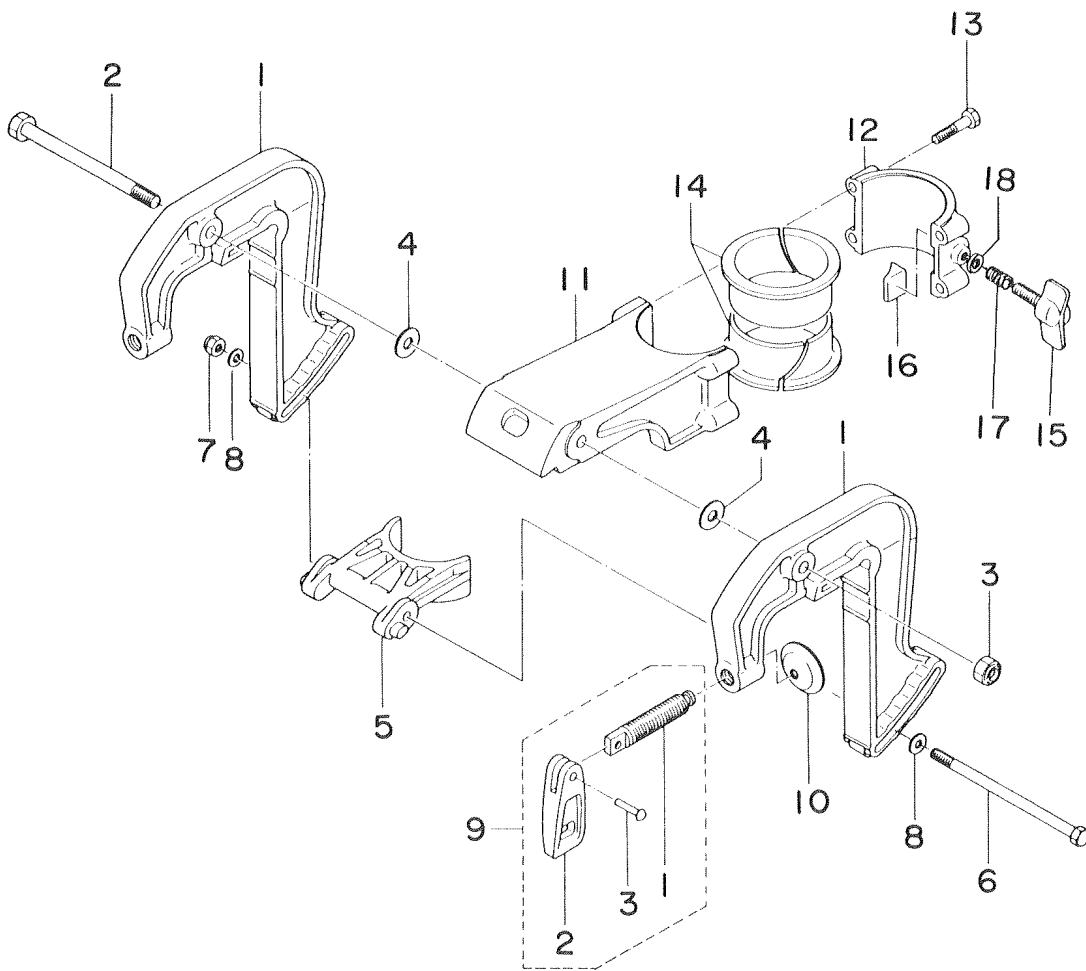
トランスミッション、プロペラ

Fig. 7-A TRANSMISSION, PROPELLER





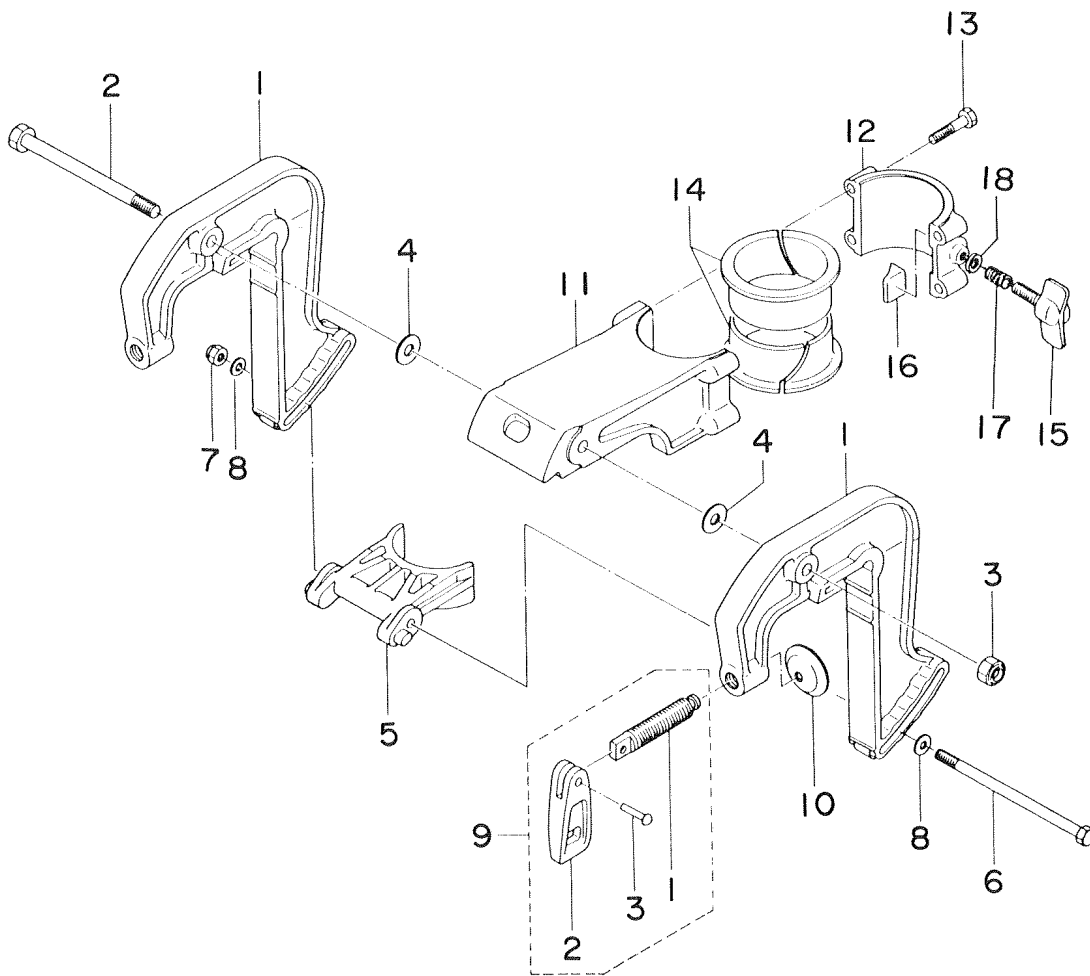
スターンブラケット, スイベルブラケット  
Fig. 8-A STERN BRACKET, SWIVEL BRACKET



見出番号 Ref. No.	部品番号 Part No.	部 品 名 Part Name	個数 Q'ty			備 考 Remarks
			M 3.5 A	M 2.5 A		
8-A-1	309G62111-0	スターンブラケット Stern Bracket	2	—		G
	309S62111-0	スターンブラケット Stern Bracket	2	2		SG
	309-62111-0	スターンブラケット Stern Bracket	2	2		BLU
8-A-2	309-62115-1	ボルト, 8-122 Bolt, 8-122	1	1		
8-A-3	930446-0800	ナット Nut	1	1		
8-A-4	307-62116-0	ワッシャ, 8.5-28-1 Washer, 8.5-28-1	2	2		
8-A-5	309G62212-0	スラストサポータ Thrust Supporter	1	—		G
	309S62212-0	スラストサポータ Thrust Supporter	1	1		SG
	309-62212-0	スラストサポータ Thrust Supporter	1	1		BLU
8-A-6	309-62211-0	ボルト, 5-125 Bolt, 6-125	1	1		
8-A-7	930446-0600	ナット Nut	1	1		
8-A-8	940103-0600	ワッシャ Washer	2	2		
8-A-9	307G62100-0	クランプスクリュアッ Clamp Screw Ass'y	2	—		G
	307S62100-0	クランプスクリュアッ Clamp Screw Ass'y	2	2		SG
	307-62100-0	クランプスクリュアッ Clamp Screw Ass'y	2	2		BLU
8-A-9-1	332-62103-0	クランプスクリュ *Clamp Screw	2	2		
8-A-9-2	307G62102-0	ハンドル, クランプスクリュ *Handle, Clamp Screw	2	—		G
	307S62102-0	ハンドル, クランプスクリュ *Handle, Clamp Screw	2	2		SG
	307-62102-0	ハンドル, クランプスクリュ *Handle, Clamp Screw	2	2		BLU
8-A-9-3	332-62104-0	ピン, 3-20 *Pin, 3-20	2	2		
8-A-10	332-62101-0	パッド, クランプスクリュ Pad, Clamp Screw	2	2		
8-A-11	309G62391-0	スイベルブラケット A Swivel Bracket A	1	—		G
	309S62391-0	スイベルブラケット A Swivel Bracket A	1	1		SG
	309-62391-0	スイベルブラケット A Swivel Bracket A	1	1		BLU
8-A-12	309G62392-0	スイベルブラケット B Swivel Bracket B	1	—		G
	309S62392-0	スイベルブラケット B Swivel Bracket B	1	1		SG
	309-62392-0	スイベルブラケット B Swivel Bracket B	1	1		BLU
8-A-13	910103-0630	ボルト Bolt	4	4		
8-A-14	309-62321-1	ピボットブッシング Pivot Bushing	2	2		



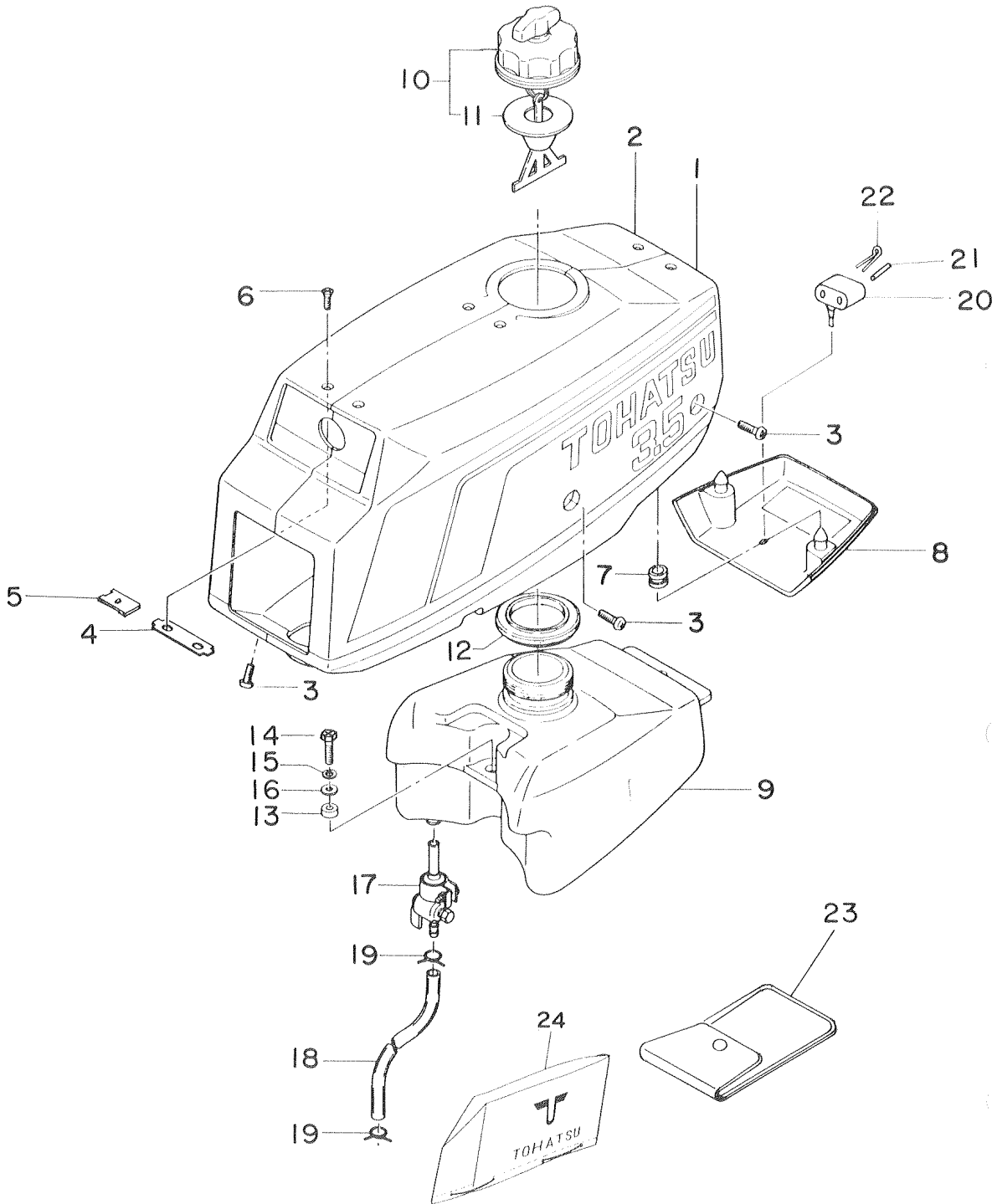
スターンブラケット, スイベルブラケット  
**Fig. 8-A STERN BRACKET, SWIVEL BRACKET**





モーターカバー・インテグラルフュエルタンク

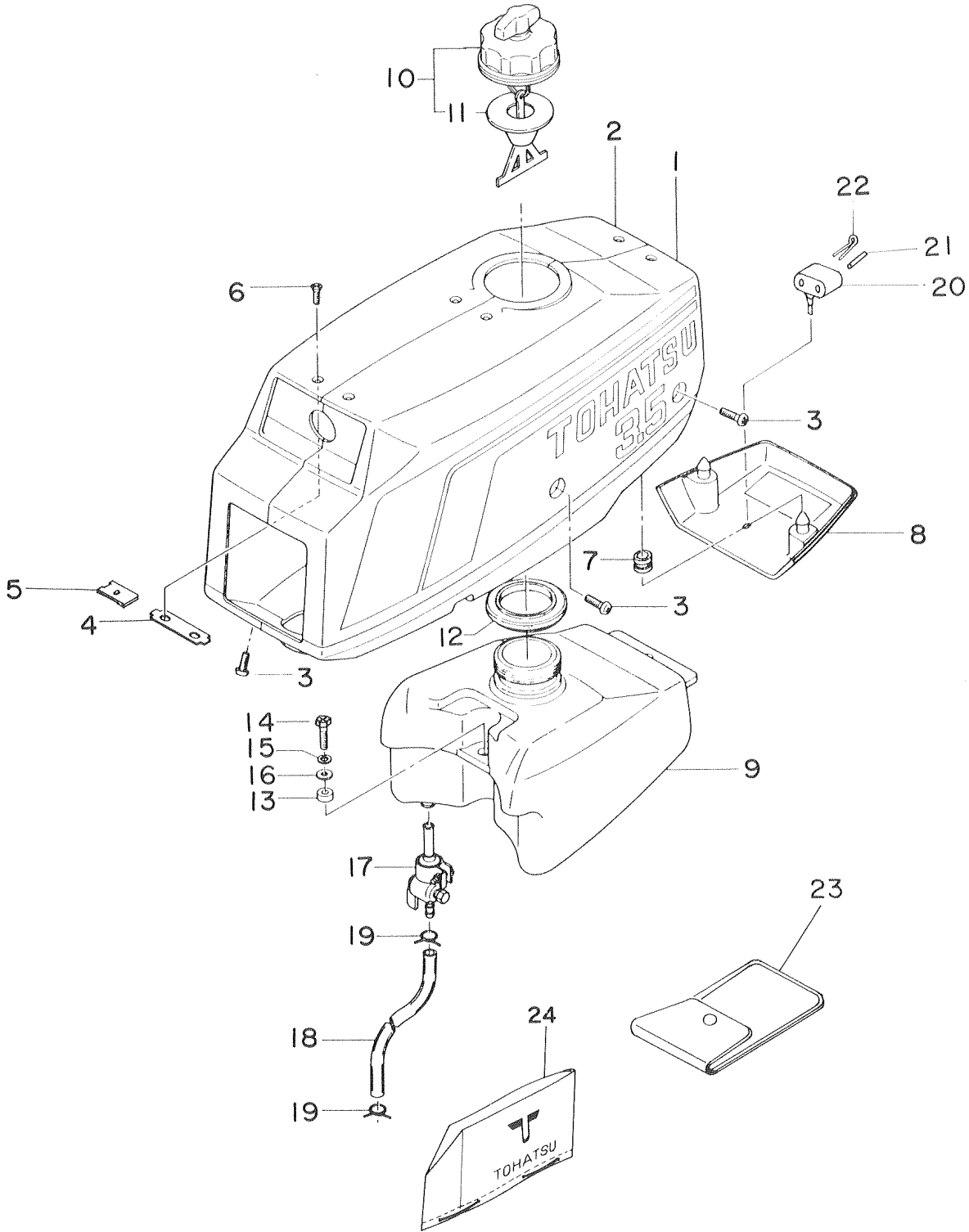
Fig. 9-A MOTOR COVER & INTEGRAL FUEL TANK



見出番号 Ref. No.	部品番号 Part No.	部 品 名 Part Name	個数 Q'ty			備 考 Remarks
			M 3.5 A	M 2.5 A		
9-A-1	309G67004-3	モータカバー, レフト (デカル付) Motor Cover, Left (w/DECAL)	1	-		G
	309S67004-3	モータカバー, レフト (デカル付) Motor Cover, Left (w/DECAL)	1	-		SG
	309-67004-3	モータカバー, レフト (デカル付) Motor Cover, Left (w/DECAL)	1	-		BLU
	314S67004-1	モータカバー, レフト (デカル付) Motor Cover' Left (w/DECAL)	-	1		SG
	314-67004-1	モータカバー, レフト (デカル付) Motor Cover, Left (w/DECAL)	-	1		BLU
9-A-2	309G67003-3	モータカバー, ライト (デカル付) Motor Cover, Right (w/DECAL)	1	-		G
	309S67003-3	モータカバー, ライト (デカル付) Motor Cover, Right (w/DECAL)	1	-		SG
	309-67003-3	モータカバー, ライト (デカル付) Motor Cover, Right (w/DECAL)	1	-		BLU
	314S67003-1	モータカバー, ライト (デカル付) Motor Cover, Right (w/DECAL)	-	1		SG
	314-67003-1	モータカバー, ライト (デカル付) Motor Cover, Right (w/DECAL)	-	1		BLU
9-A-3	921503-0612	スクリュ Screw	6	6		
9-A-4	309-67006-0	セットプレート, モータカバー Set Plate, Motor Cover	4	4		
9-A-5	309-67007-0	ナット, モータカバーセットプレート Nut, Motor Cover Set Plate	8	8		
9-A-6	921603-0510	スクリュ Screw	8	8		
9-A-7	307-67005-0	グロメット, プラグキャップカバー Grommet, Plug Cap Cover	2	2		
9-A-8	309G06927-0	カバー, プラグキャップ Cover, Plug Cap	1	-		G
	309S06927-0	カバー, プラグキャップ Cover, Plug Cap	1	1		SG
	309-06927-0	カバー, プラグキャップ Cover, Plug Cap	1	1		BLU
9-A-9	309-70010-0	フュエルタンク Fuel Tank	1	1		
9-A-10	309-70020-1	フュエルタンクキャップアッソ Fuel Tank Cap Ass'y	1	1		
9-A-11	309-70021-1	ガスケット, フュエルタンクキャップ *Gasket, Fuel Tank Cap	1	1		
9-A-12	309-70036-0	ラバーシール, フュエルタンク Rubber Seal, Fuel Tank	1	1		
9-A-13	309-70015-0	スペーサ, 7.2-10-6 Spacer, 7.2-10-6	2	2		
9-A-14	910421-0620	ボルト Bolt	2	2		
9-A-15	941322-0600	スプリングワッシャ Spring Washer	2	2		
9-A-16	309-70016-0	ワッシャ, 6.5-16-2 Washer, 6.5-16-2	2	2		
9-A-17	309-70011-0	フュエルコック Fuel Cock	1	1		
9-A-18	9810-5-0250	フュエルパイプ Fuel Pipe	1	1		φ5-φ10-250 mm
9-A-19	338-02215-0	クリップ Clip	2	2		
9-A-20	307-72001-0	ホルダ, スペア Holder, Spare	1	1		

モーターカバー・インテグラルフュエルタンク

Fig. 9-A MOTOR COVER & INTEGRAL FUEL TANK





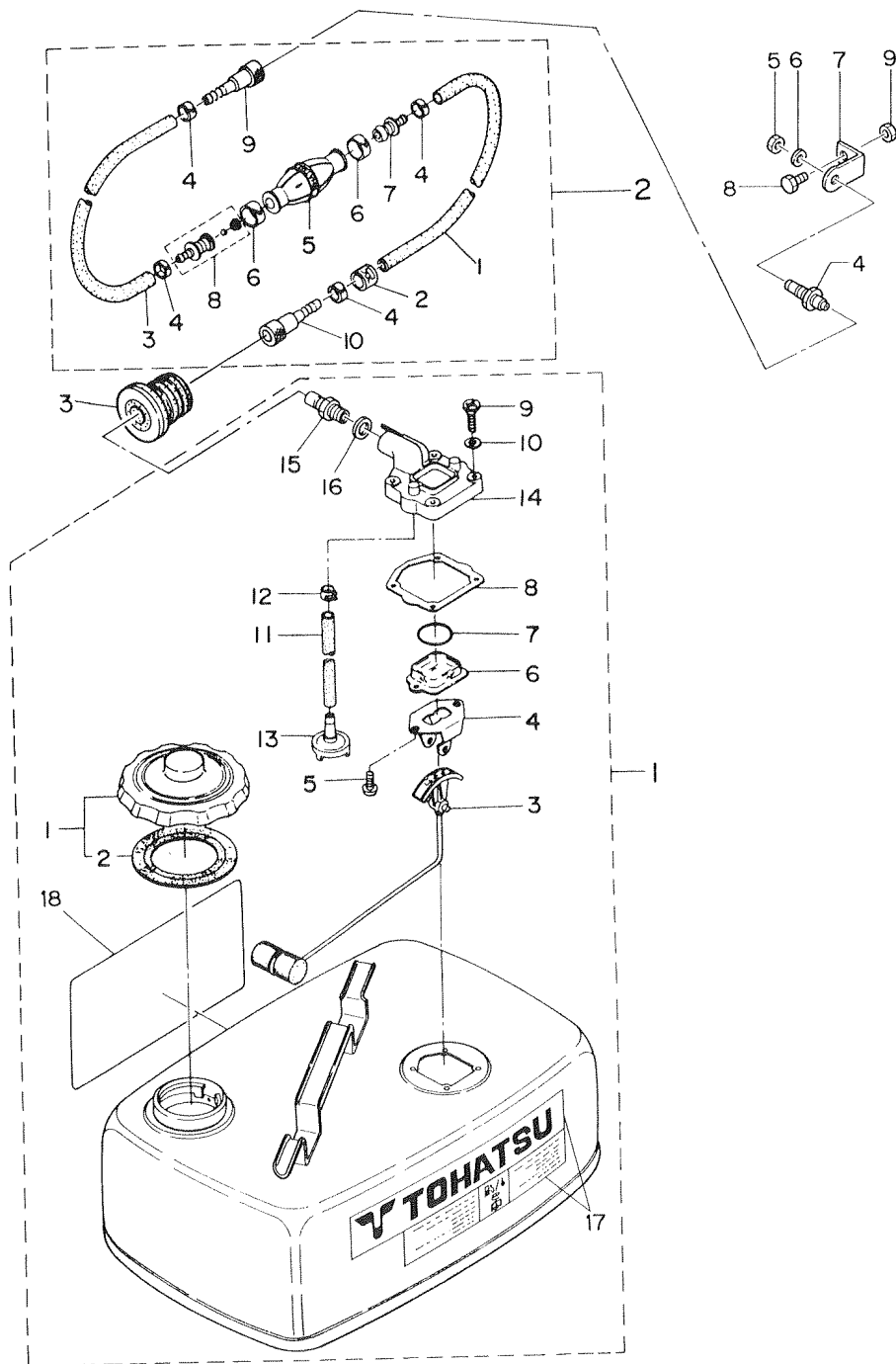


見出番号 Ref. No.	部品番号 Part No.	部 品 名 Part Name	個数 Q'ty		備 考 Remarks
			M 3.5 A	M 2.5 A	
10-A-1	3B2-70100-0	フュエルタンクアッソ(13ℓ) Fuel Tank Ass'y (13ℓ)	1	1	国内用 Domestic
	3B2-70102-0	フュエルタンクアッソ(13ℓ) Fuel Tank Ass'y (13ℓ)	1	1	輸出用 Export
10-A-1-1	334-70020-0	フュエルタンクキャップアッソ * Fuel Tank Cap Ass'y	1	1	
10-A-1-2	334-70021-0	ガスケット, タンクキャップ ** Gasket, Tank Cap	1	1	
10-A-1-3	337-70120-0	フュエルゲージ(フロート付) * Fuel Gauge (with Float)	1	1	
10-A-1-4	334-70121-0	ブラケット, フュエルゲージ * Bracket, Fuel Gauge	1	1	
10-A-1-5	921521-0510	スクリュ * Screw	2	2	
10-A-1-6	334-70122-1	キャップ, フュエルゲージ * Cap, Fuel Gauge	1	1	
10-A-1-7	334-70123-1	Oリング, 2.0-79.5 * O-ring, 2.0-79.5	1	1	
10-A-1-8	334-70125-0	ガスケット * Gasket	1	1	
10-A-1-9	922203-0520	スクリュ * Screw	4	4	
10-A-1-10	334-70128-0	ガスケット, 5.1-12-0.8 * Gasket, 5.1-12-0.8	4	4	
10-A-1-11	98AB-7-0146	フュエルサククションパイプ * Fuel Suction Pipe	1	1	
10-A-1-12	345-70114-0	クリップ * Clip	1	1	
10-A-1-13	345-70113-0	ストレーナ, フュエルタンク * Strainer, Fuel Tank	1	1	
10-A-1-14	3B7-70127-0	フュエルゲージハウジングアッソ * Fuel Gauge Housing Ass'y	1	1	
10-A-1-15	3B2-70270-1	フュエルコネクタ(エンジン, ファイメール) * Fuel Connector (Engine, Female)	1	1	
10-A-1-16	336-70112-0	ガスケット, 10.2-16-0.5 * Gasket, 10.2-16-0.5	1	1	
10-A-1-17	360-70444-0	ラベル, ブランドマーク * Label, Brand Mark	1	1	国内用 Domestic
10-A-1-18	3B2-70342-0	ブランド, コーションラベル, B1 * Brand-Caution Label, B1	1	1	輸出用 Export
10-A-1-19	360-70341-0	コーションラベル, A * Caution Label, A	1	1	輸出用 Export
10-A-2	3B7-70200-1	プライマバルブアッソ Primer Bulb Ass'y	1	1	
10-A-2-1	98AB-7-1000	フュエルパイプA * Fuel Pipe A	1	1	
10-A-2-2	3B7-70280-1	マーク, フュエルコネクタ * Mark, Fuel Connector	1	1	
10-A-2-3	98AB-7-1300	フュエルパイプB * Fuel Pipe B	1	1	
10-A-2-4	332-70201-0	クランプ * Clamp	4	4	
10-A-2-5	332-70211-0	プライマバルブ * Primer Bulb	1	1	
10-A-2-6	332-70217-0	クランプ * Clamp	2	2	
10-A-2-7	345-70212-0	ジョイントA, プライマバルブ * Joint A, Printer Bulb	1	1	
10-A-2-8	345-70213-0	ジョイントBアッソ, プライマバルブ * Joint B Ass'y, Primer Bulb	1	1	



オプションパーツ(2) アクセサリー(オートエアベント)

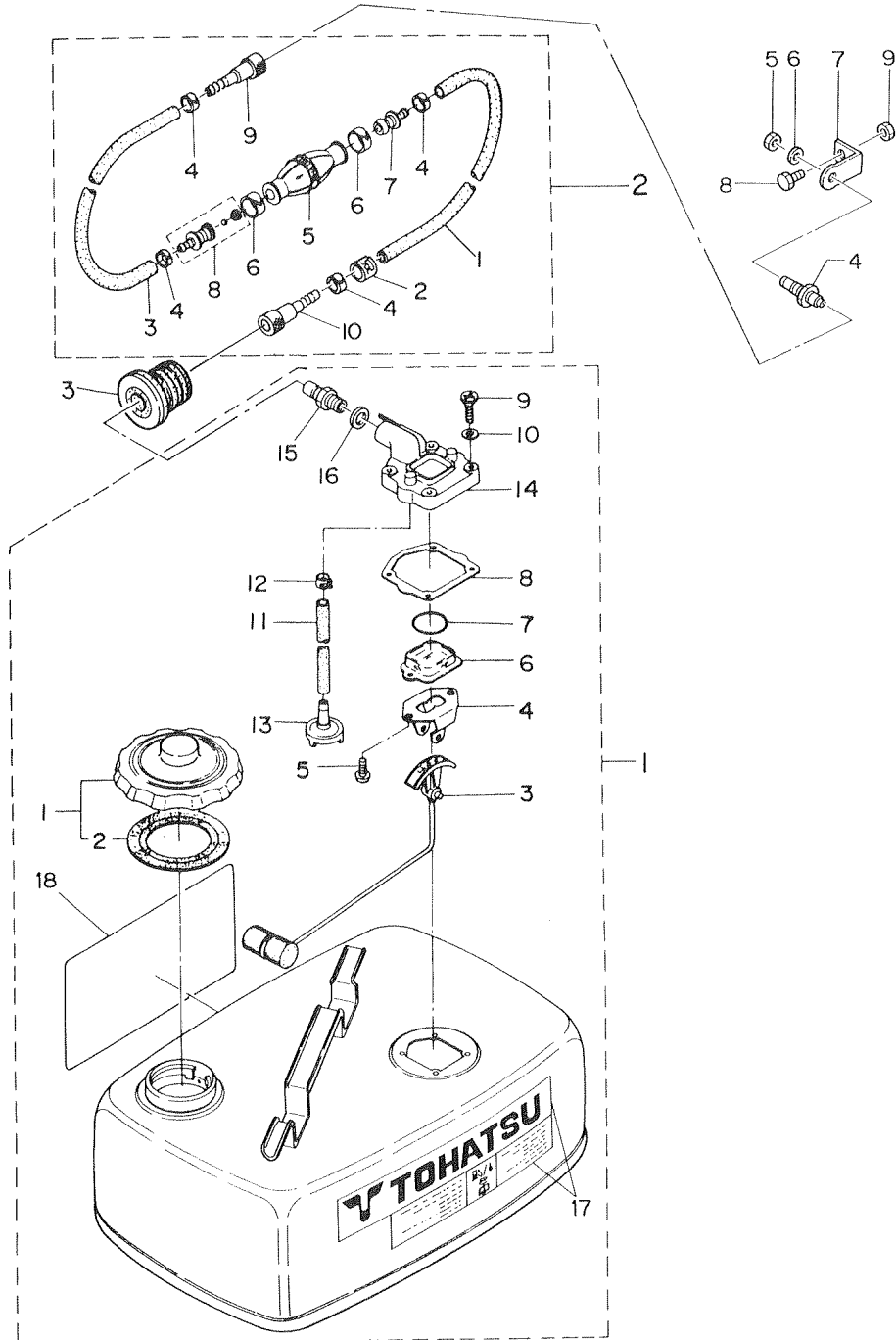
Fig. 11-A OPTIONAL PARTS (2) ACCESSORIES (AUTO AIR VENT)



見出番号 Ref. No.	部品番号 Part No.	部 品 名 Part Name	個数 Q'ty		備 考 Remarks
			M 3.5 A	M 2.5 A	
11-A-1	3B2-70107-0	フュエルタンクアッソ (B) (13ℓ) Fuel Tank Ass'y (B) (13ℓ)	1	1	
11-A-1-1	3B2-70020-0	フュエルタンクキャップアッソ (B) * Fuel Tank Cap Ass'y (B)	1	1	
11-A-1-2	334-70021-0	ガスケット, タンクキャップ ** Gasket, Tank Cap	1	1	
11-A-1-3	337-70120-0	フュエルゲージ (フロート付) * Fuel Gauge (with Float)	1	1	
11-A-1-4	334-70121-0	ブラケット, フュエルゲージ * Bracket, Fuel Gauge	1	1	
11-A-1-5	921521-0510	スクリュー * Screw	2	2	
11-A-1-6	334-70122-1	キャップ, フュエルゲージ * Cap, Fuel Gauge	1	1	
11-A-1-7	334-70123-1	リング, 2.0-79.5 * O-Ring, 1.0-79.5	1	1	
11-A-1-8	334-70125-0	ガスケット * Gasket	1	1	
11-A-1-9	922203-0520	スクリュー * Screw	4	4	
11-A-1-10	334-70128-0	ガスケット, 5.1-12-0.8 * Gasket, 5.1-12-0.8	4	4	
11-A-1-11	98AB-7-0146	フュエルサククションパイプ * Fuel Suction Pipe	1	1	
11-A-1-12	345-70114-0	クリップ * Clip	1	1	
11-A-1-13	345-70113-0	ストレーナ, フュエルタンク * Strainer, Fuel Tank	1	1	
11-A-1-14	3B2-70127-0	フュエルゲージハウジングアッソ (B) * Fuel Gauge Housing Ass'y (B)	1	1	
11-A-1-15	3B2-70270-1	フュエルコネクタ (タンク, メール) * Fuel Connector (Tank, Male)	1	1	
11-A-1-16	336-70112-0	ガスケット, 10.2-16-0.5 * Gasket, 10.2-16-0.5	1	1	
11-A-1-17	3B2-70342-0	ブランド・コーションラベル, B1 * Brand・Caution Label, B1	1	1	
11-A-1-18	360-70341-0	コーションラベル, A * Caution Label, A	1	1	
11-A-2	3B7-70200-1	プライマバルブアッソ Primer Bulb Ass'y	1	1	
11-A-2-1	98AB-7-1000	フュエルパイプA * Fuel Pipe A	1	1	
11-A-2-2	3B7-70280-1	マーク, フュエルコネクタ * Mark, Fuel Connector	1	1	
11-A-2-3	98AB-7-1300	フュエルパイプB * Fuel Pipe B	1	1	
11-A-2-4	332-70201-0	クランプ * Clamp	4	4	
11-A-2-5	332-70211-0	プライマバルブ * Primer Bulb	1	1	
11-A-2-6	332-70217-0	クランプ * Clamp	2	2	
11-A-2-7	345-70212-0	ジョイントA, プライマバルブ * Joint A, Primer Bulb	1	1	
11-A-2-8	345-70213-0	ジョイントアッソ, プライマバルブ * Joint Ass'y, Primer Bulb	1	1	
11-A-2-9	3B2-70250-1	フュエルコネクタ (エンジン, ファイメール) * Fuel Connector (Engine, Female)	1	1	

オプションパーツ (2) アクセサリー (オートエアベント)

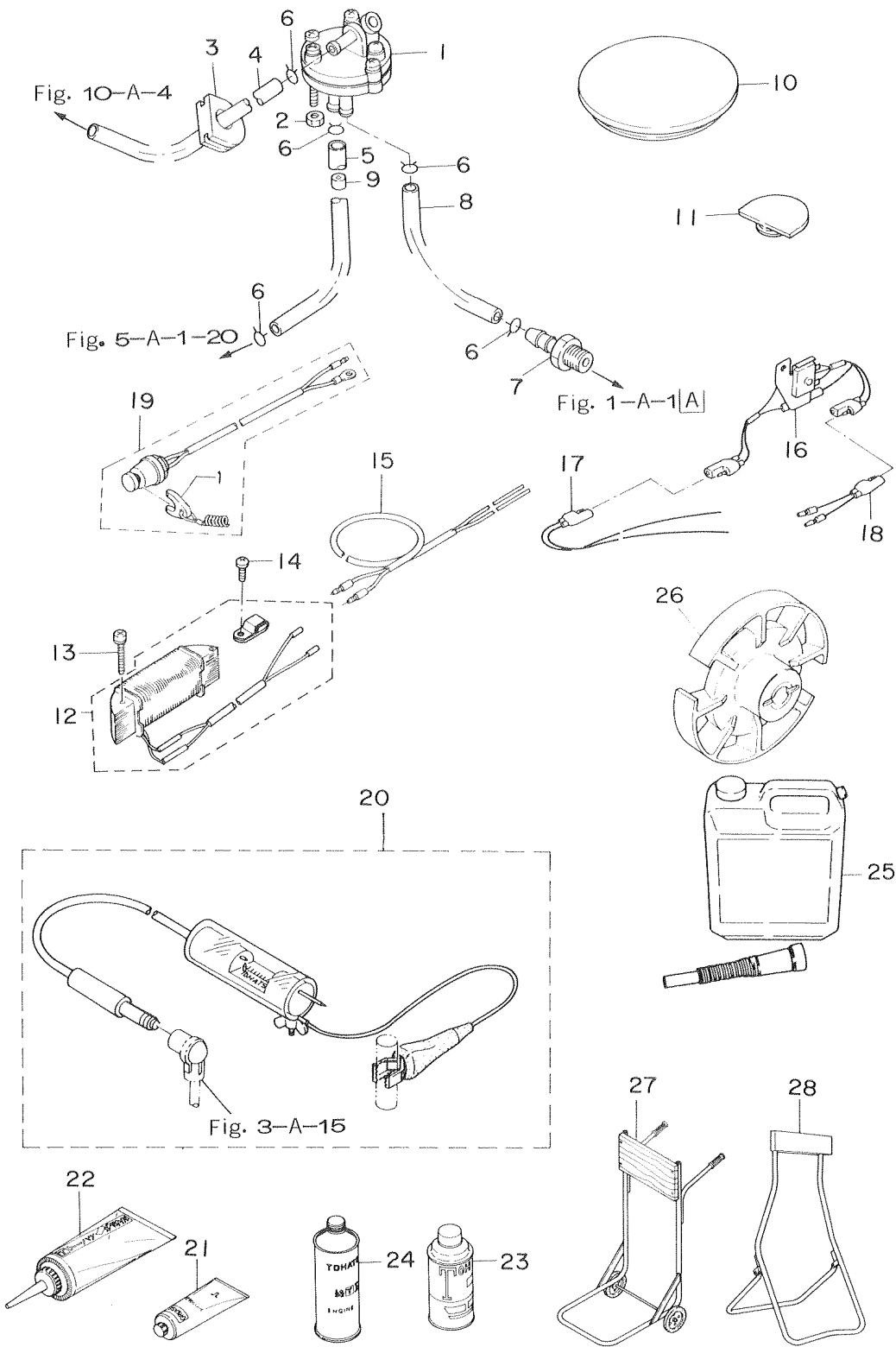
Fig. 11-A OPTIONAL PARTS (2) ACCESSORIES (AUTO AIR VENT)





オプションパーツ(3)アクセサリ

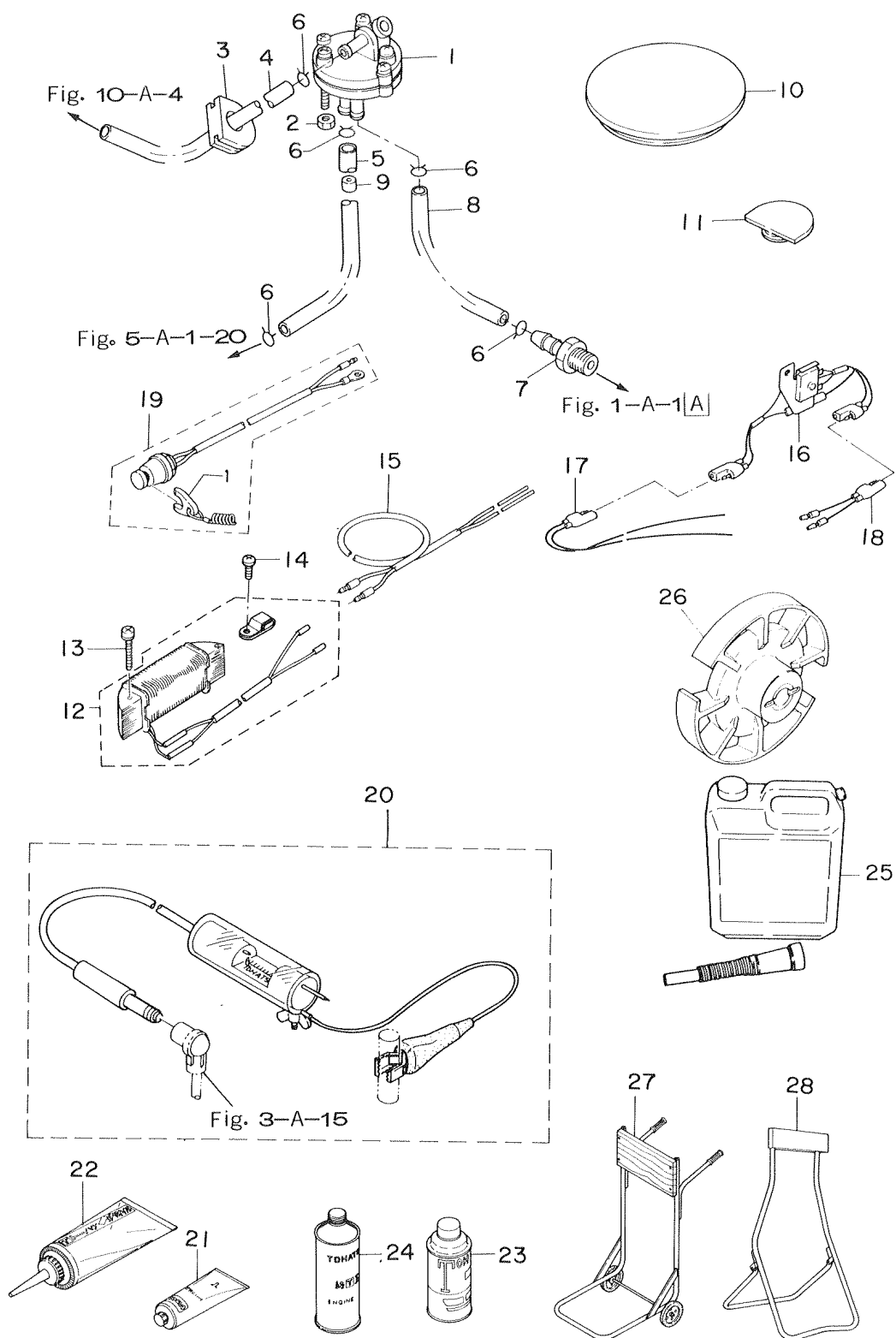
Fig. 12-A OPTIONAL PARTS(3)ACCESSORIES



見出番号 Ref. No.	部品番号 Part No.	部 品 名 Part Name	個数 Q'ty			備 考 Remarks
			M 3.5 A	M 2.5 A		
12-A-1	309-04000-0	フュエルポンプ Fuel Pump	1	1		
12-A-2	930121-0300	ナット Nut	2	2		
12-A-3	309-02216-0	グロメット, フュエルパイプ Grommet, Fuel Pump	1	1		
12-A-4	9810-5-0170	フュエルパイプ A Fuel Pipe A	1	1		φ5-φ10-170 mm
12-A-5	9810-5-0150	フュエルパイプ C Fuel Pipe C	1	1		φ5-φ10-150 mm
12-A-6	338-02215-0	クリップ Clip	6	6		
12-A-7	309-01136-0	ニップル, M8-6.8 Nipple, M8-6.8	1	1		
12-A-8	9810-5-0130	パイプ, パルスニップル Pipe, Pulse Nipple	1	1		
12-A-9	309-04904-0	フュエルアジャスティングノズル Fuel Adjusting Nozzle	1	1		
12-A-10	309-67015-0	グロメット A, モータカバー Grommet A, Motor Cover	1	1		
12-A-11	309-67016-0	グロメット B, モータカバー Grommet B, Motor Cover	1	1		
12-A-12	309-06123-0	オルタネータ Alternator	1	1		
12-A-13	921521-6525	スクリュ Screw	2	2		
12-A-14	921521-6406	スクリュ Screw	1	1		
12-A-15	369-76167-0	エクステンションコード Extension Cord	1	1		
12-A-16	301-76160-0	レクチファイヤキット Rectifier Kit	1	1		
12-A-17	336-76161-0	エクステンションコード Extension Cord	1	1		
12-A-18	309-76164-0	アダプタ, レクチファイヤ Adapter, Rectifier	1	1		
12-A-19	369-06820-0	セフティスイッチ C アッシ Safety Switch C Ass'y	1	1		
12-A-19-1	353-06821-0	ロック, セフティスイッチ (カール付) * Lock, Safety Switch (W/Curl)	1	1		
12-A-20	353-72540-0	スパークテスタ Spark Tester	1	1		
12-A-21	332-72308-0	トーチグリス (50g) Grease (50 g)	1	1		30 チューブ/ケース 30 tubes/case
	332-72309-0	トーチグリス (250g) Grease (250 g)	1	1		24 チューブ/ケース 24 tubes/case
12-A-22	332-72305-0	トーチギヤオイル (260cc) Gear Oil (260 cc)	1	1		30 チューブ/ケース 30 tubes/case
	332-72306-0	トーチギヤオイル (500cc) Gear Oil (500 cc)	1	1		20 チューブ/ケース 20 tubes/case
12-A-23	360-72323-0	スプレー (メタリックコバルトブルー) Touch-up Paint (Metallic Cobalt Blue)	1	1		12 缶/ケース 12 cans/case
	3B7-72325-0	スプレー (マリンゴールド) Touch-up Paint (Marine Gold)	1	1		
12-A-24	332-72301-0	トーチエンジンオイル (0.5ℓ) Tohatsu Engine Oil (0.5 liter)	1	1		24 缶/ケース 24 cans/case
	332-72302-0	トーチエンジンオイル (1.0ℓ) Tohatsu Engine Oil (1.0 liter)	1	1		24 缶/ケース 24 cans/case
	332-72303-0	トーチエンジンオイル (20ℓ) Tohatsu Engine Oil (20 liter)	1	1		

オプションパーツ(3)アクセサリ

Fig. 12-A OPTIONAL PARTS(3)ACCESSORIES







**MEMO**