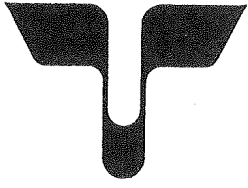
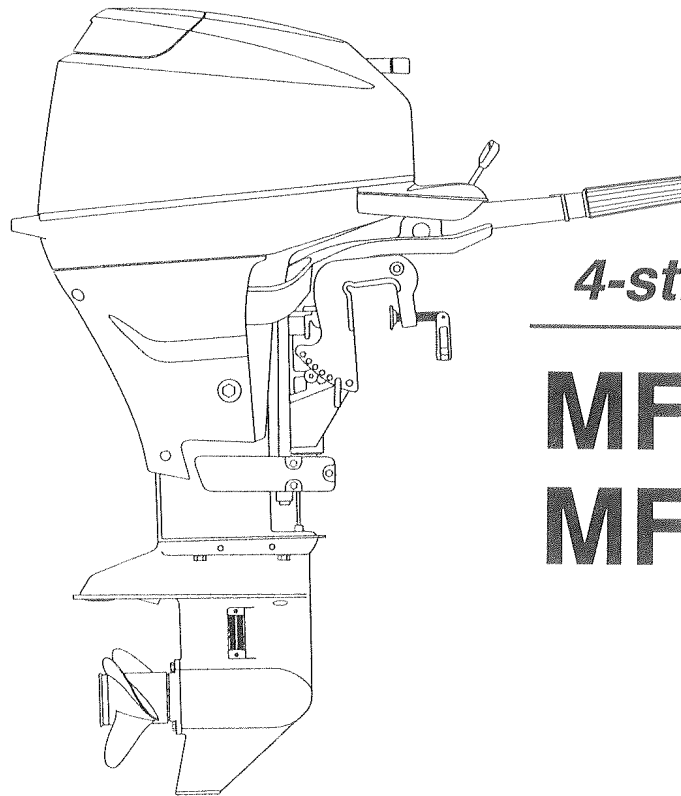


TOHATSU OUTBOARD MOTORS

 **PARTS LIST**



4-stroke cycle

MFS 15B
MFS 9.9B

トーハツ株式会社

TOHATSU CORPORATION

OB NO. 002-21047-1

0009 MH 3200

パーツリストのご使用について

1. このパーツリストは、トーハツ船外機を構成している部品を集録したものです。
2. 部品の新設、廃止または、変更が生じた場合は、インフォメーション等にてお知らせ致しますので、その都度、ご訂正ください。
3. アッセンブリまたはキットでの販売部品は、その構成する部品の頭に(＊)印をつけて表わしています。
4. 本文中に記載されている記号は次の様になっています。

STD	: スタンダード	AR	: 必要に応じて選択
OPT	: オプション	E	: セルスタータタイプ
O/S	: オーバーサイズ	F	: バーハンドルタイプ
Ass'y	: アッセンブリ	P	: プレジャータイプ

5. オーダー上の注意

- 1) 塗装部品の注文に当っては、以下に従ってください。
パーツナンバーの4桁目が“B”もしくは“S”記号のものは塗装されています。
現在の塗装色はパワーヘッドがブラック(B)、ローユニットがシルバーグレー(S)です。

例示-1: パワーヘッド部品

3H6B01001-0

↓

B : ブラック

例示-2: ローユニット部品

3H6S61030-0

↓

S : シルバーグレー

- 2) Remark 欄に“UNIQUE”もしくは“N.A.F.N.”と記されている部品がありますが、特に関係ありません。
- 3) Remark 欄に“NSS”と記されている部品は、これ単独では供給できません。

HOW TO USE THIS PARTS LIST

1. This Parts List lists the component parts of the Tohatsu outboard motors.
2. Please keep the Parts List updated each time when receiving the Service Bulletin describing the addition, abolition and/or change of parts.
3. Given mark in (*) to part number shows assembly or kit part.
4. Marks in this Parts List show:

STD	: Standard	AR	: As required
OPT	: Optional Parts	E	: Electric Starter Type
O/S	: Over size	F	: Tiller Handle Type
Ass'y	: Assembly	P	: Pleasure Type

5. Attention to order

- 1) Please order painted parts in accordance with following. The parts that fourth figure of the parts number is "B" or "S" have painted.

[Example]

POWER HEAD PARTS

3H6B01001-0

↓

B : Black

LOWER UNIT PARTS

3H6S61030-0

↓

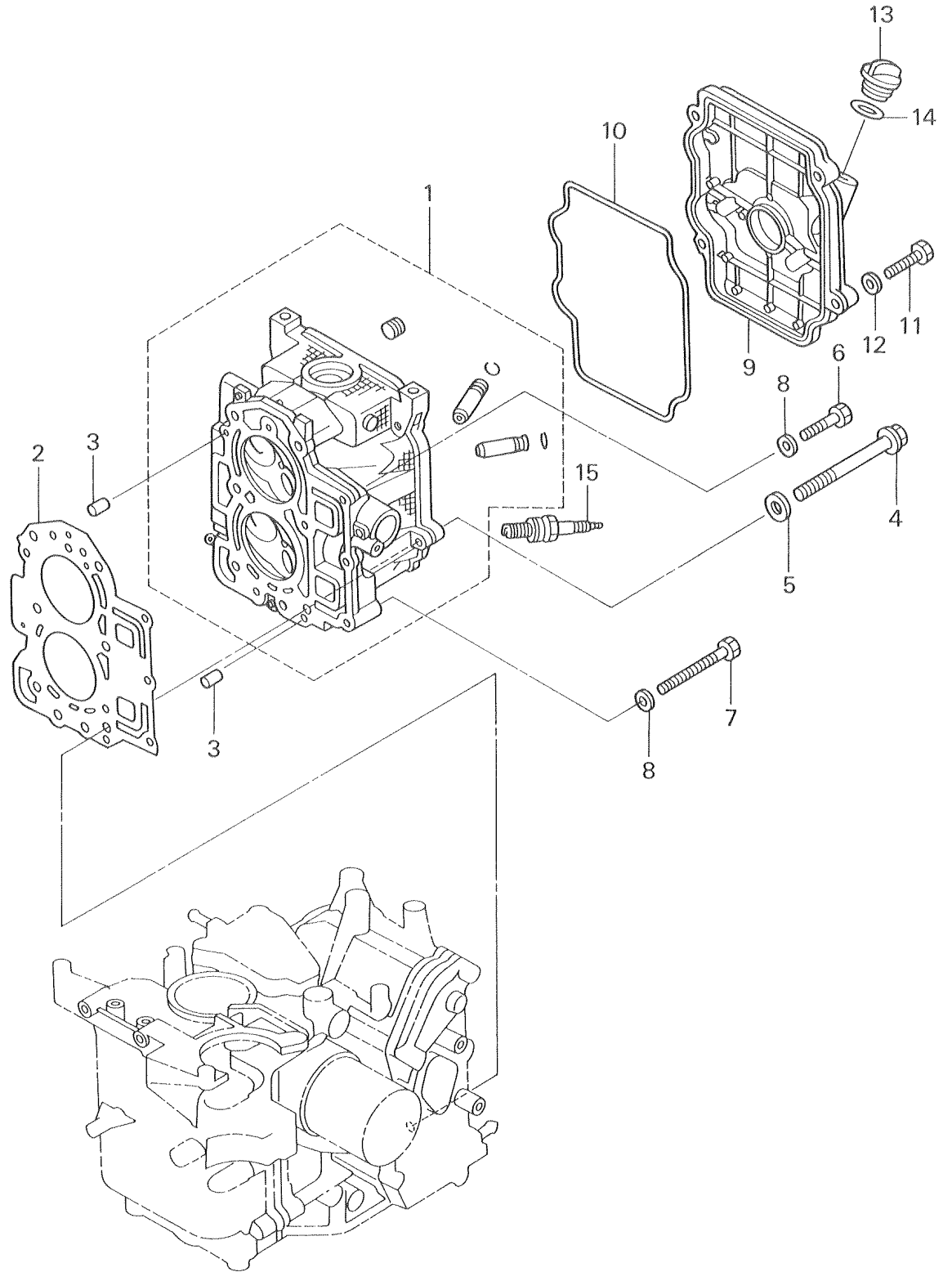
S : Silver gray

- 2) You don't care that the "UNIQUE" or the "N.A.F.N." parts written in the Remarks column.
- 3) We don't provide that the "NSS" (Not Sold Separate) parts written in the Remarks column.

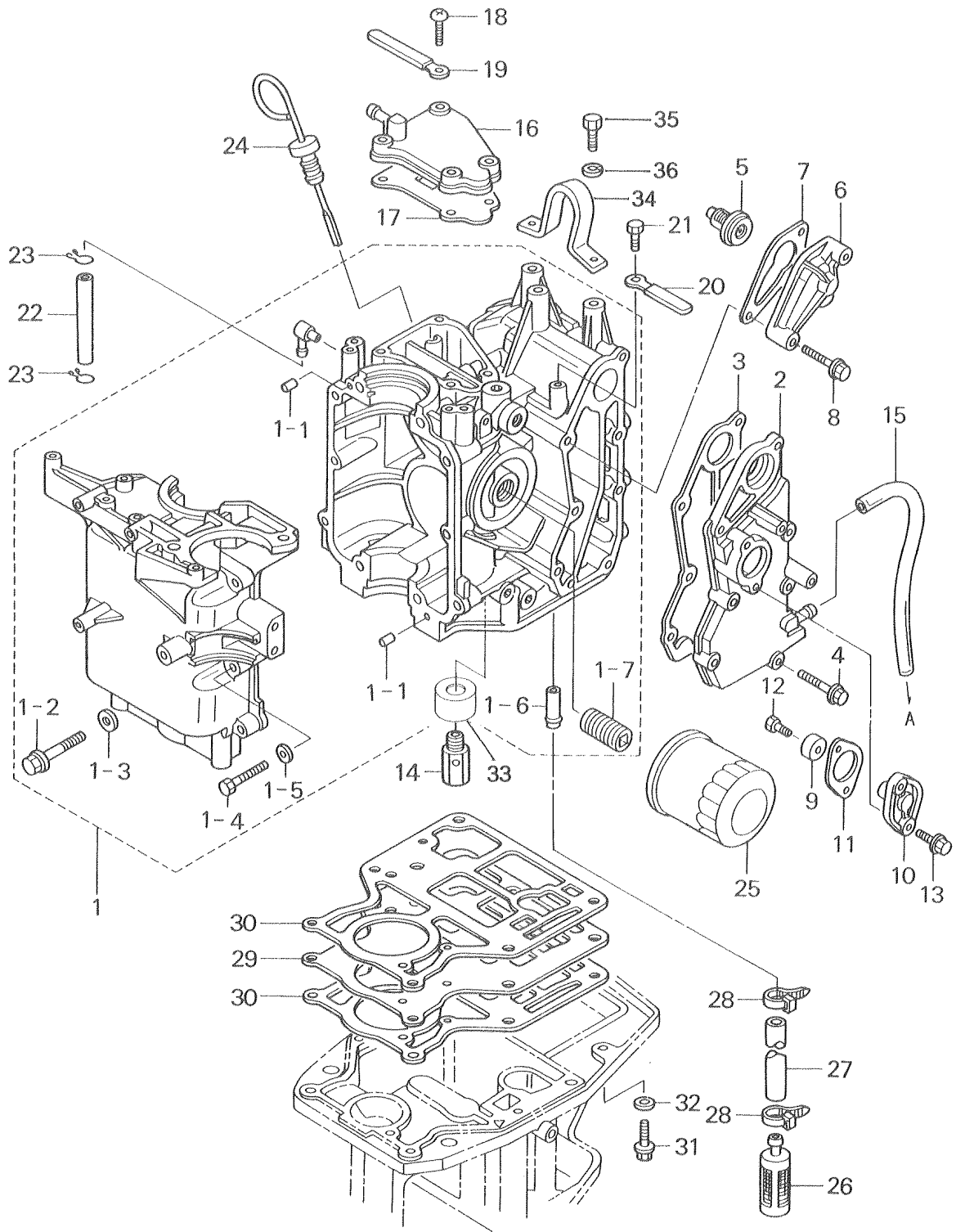
目 次
CONTENTS

Fig. 1	シリンダヘッド CYLINDER HEAD	1
Fig. 2	シリンダ CYLINDER	3
Fig. 3	ピストン&クランクシャフト PISTON & CRANK SHAFT	7
Fig. 4	インレットマニホールド&フュエルポンプ INLET MANIFOLD & FUEL PUMP	9
Fig. 5	キャブレタ CARBURETOR	11
Fig. 6	カムシャフト&オイルポンプ CAMSHAFT & OIL PUMP	13
Fig. 7	インテークバルブ&エキゾストバルブ INTAKE VALVE & EXHAUST VALVE	15
Fig. 8	マグネト MAGNETO	17
Fig. 9	エレクトリックパーツ ELECTRIC PARTS	19
Fig. 10	スタータモータ STARTER MOTOR	21
Fig. 11	リコイルスタータ RECOIL STARTER	23
Fig. 12	ステアリングハンドル (ティラハンドル) STEERING HANDLE (TILLER HANDLE)	25
Fig. 13	ドライブシャフトハウジング DRIVE SHAFT HOUSING	27
Fig. 14	ギヤケース GEAR CASE	29
Fig. 15	ドライブシステム&ウォータポンプ DRIVE SYSTEM & WATER PUMP	31
Fig. 16	シフト&ストップスイッチ SHIFT & STOP SWITCH	35
Fig. 17	シフト (EPモデル用) SHIFT (For EP)	37
Fig. 18	スイベルブラケット SWIVEL BRACKET	41
Fig. 19	スターンブラケット&リバースロック STERN BRACKET & REVERSE LOCK	43
Fig. 20	モータカバーロワ MOTOR COVER LOWER	47
Fig. 21	モータカバーアッパ MOTOR COVER UPPER	49
Fig. 22	セパレートフュエルタンク SEPARATE FUEL TANK	51
Fig. 23	アッセンブリ、キット ASSEMBLY, KIT	53
Fig. 24	オプションパーツ (アクセサリ) OPTIONAL PARTS (ACCESSORIES)	57

シリンダヘッド
CYLINDER HEAD



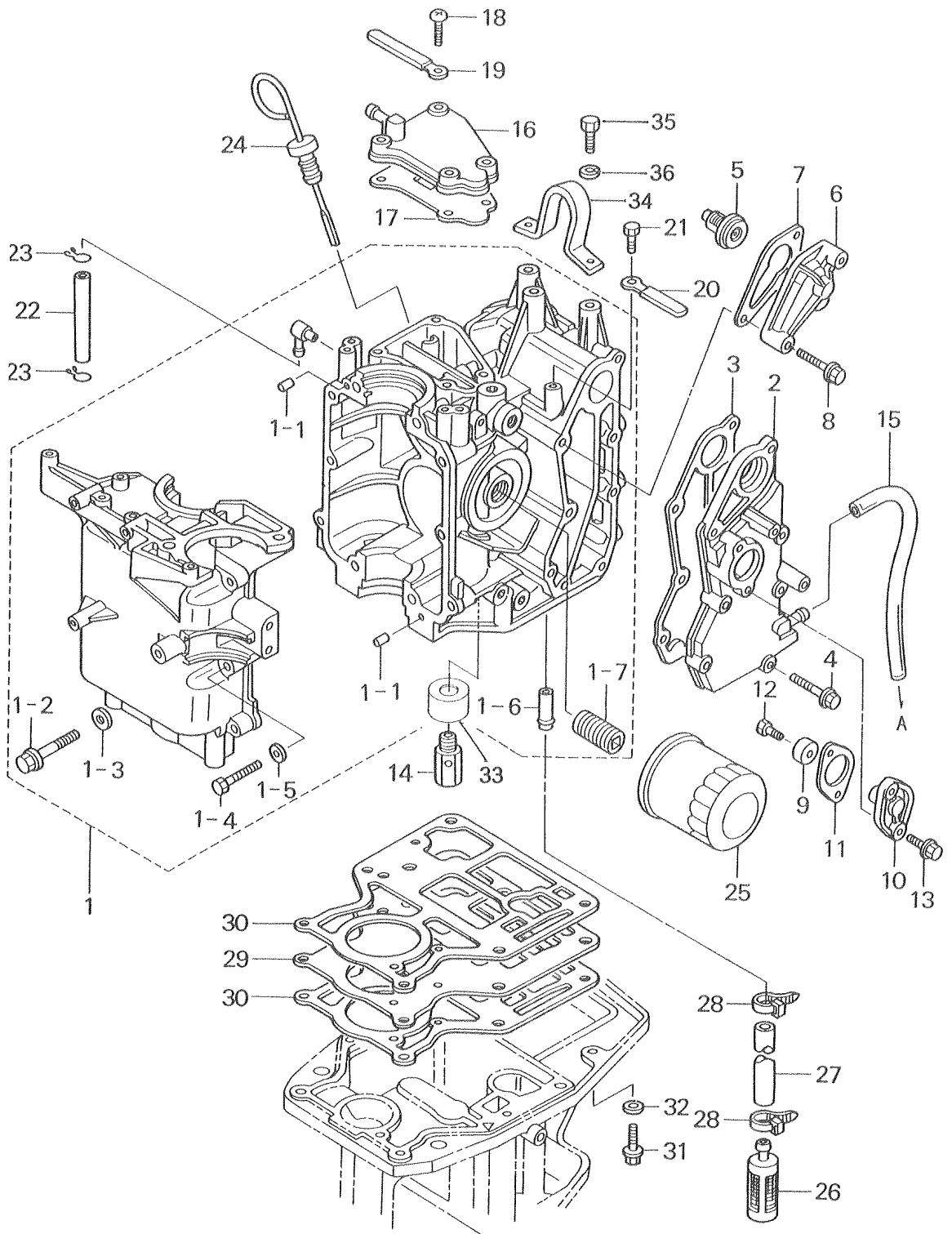
シリンダ
Fig. 2 CYLINDER



A=TO TELL TALE

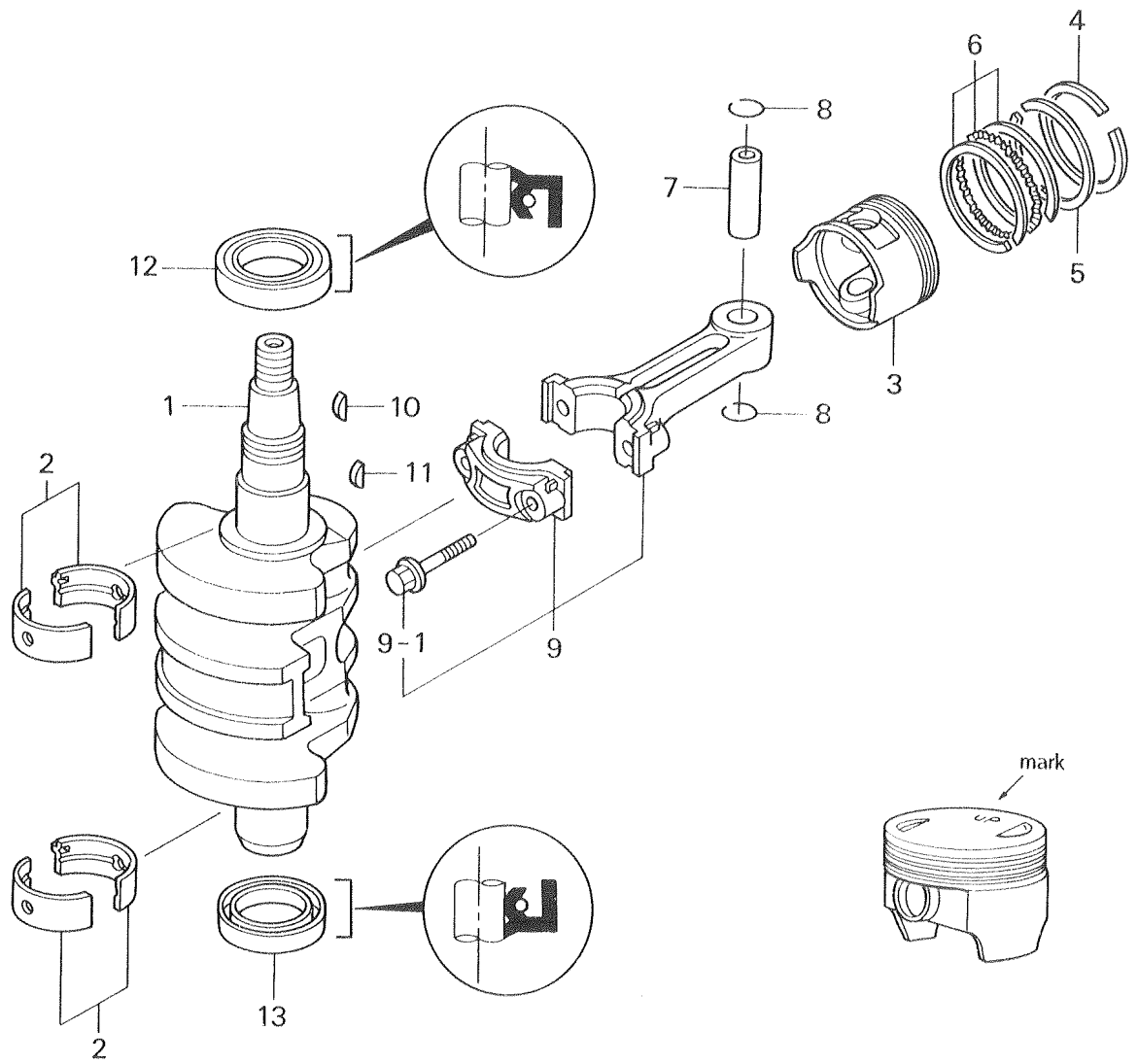
見出番号 Ref. No.	部品番号 Part No.	部 品 名 Part Name	個数 Q'ty		備 考 Remarks
			F 9.9 B	F 15 B	
2-1	3H8B01100-0	シリンダクランクケースアッシ Cylinder - Crank Case Ass'y	1	1	
2-1-1	345-01111-0	* ノック、6-12 * Knock, 6-12	2	2	
2-1-2	3H8-01012-0	* ボルト、8-50 * Bolt, 8-50	4	4	
2-1-3	940121-0800	* ワッシャ * Washer	4	4	
2-1-4	916119-0630	* ボルト * Bolt	6	6	
2-1-5	940121-0600	* ワッシャ * Washer	6	6	
2-1-6	3H8-02093-0	* ニップル、10-32 * Nipple, 10-32	1	1	
2-1-7	3H8-07636-0	* ボルト、オイルフィルタ * Bolt, Oil Filter	1	1	
2-1-8					
2-2	3R3B02301-0	エキゾストカバー Exhaust Cover	1	1	
2-3	3R3-02305-0	ガスケット、エキゾストカバー Gasket, Exhaust Cover	1	1	
2-4	910124-5625	ボルト Bolt	5	5	
2-5	3R3-01030-0	サーモスタット Thermostat	1	1	
2-6	3H6B01031-0	キャップ、サーモスタット Cap, Thermostat	1	1	
2-7	346-01032-0	ガスケット Gasket	1	1	
2-8	910103-5640	ボルト Bolt	2	2	or 910113-5640
2-9	369-60218-1	アノード Anode	1	1	
2-10	3H8B01143-0	キャップ、アノード Cap, Anode	1	1	
2-11	3R3-01144-0	ガスケット Gasket	1	1	
2-12	910103-0616	ボルト Bolt	1	1	
2-13	910103-5620	ボルト Bolt	2	2	or 910113-5620
2-14	3R3-07620-0	プランジャアッシ Plunger Ass'y	1	1	
2-15	98AB-5-0330	パイプ Pipe	1	1	for tell-tale
2-16	3R3B07431-0	キャップ、ブリーザカバー Cap, Breather Cover	1	1	
2-17	3R3-07432-0	ガスケット Gasket	1	1	
2-18	921503-5620	スクリュー Screw	4	4	
2-19	398-06972-0	クランプ、6.5-67P Clamp, 6.5-67P	1	1	
2-20	309-06972-0	クランプ、6.5-47.5P Clamp, 6.5-47.5P	1	1	
2-21	910103-0612	ボルト Bolt	1	1	
2-22	98AB-5-0130	パイプ Pipe	1	1	

シリンダ
CYLINDER

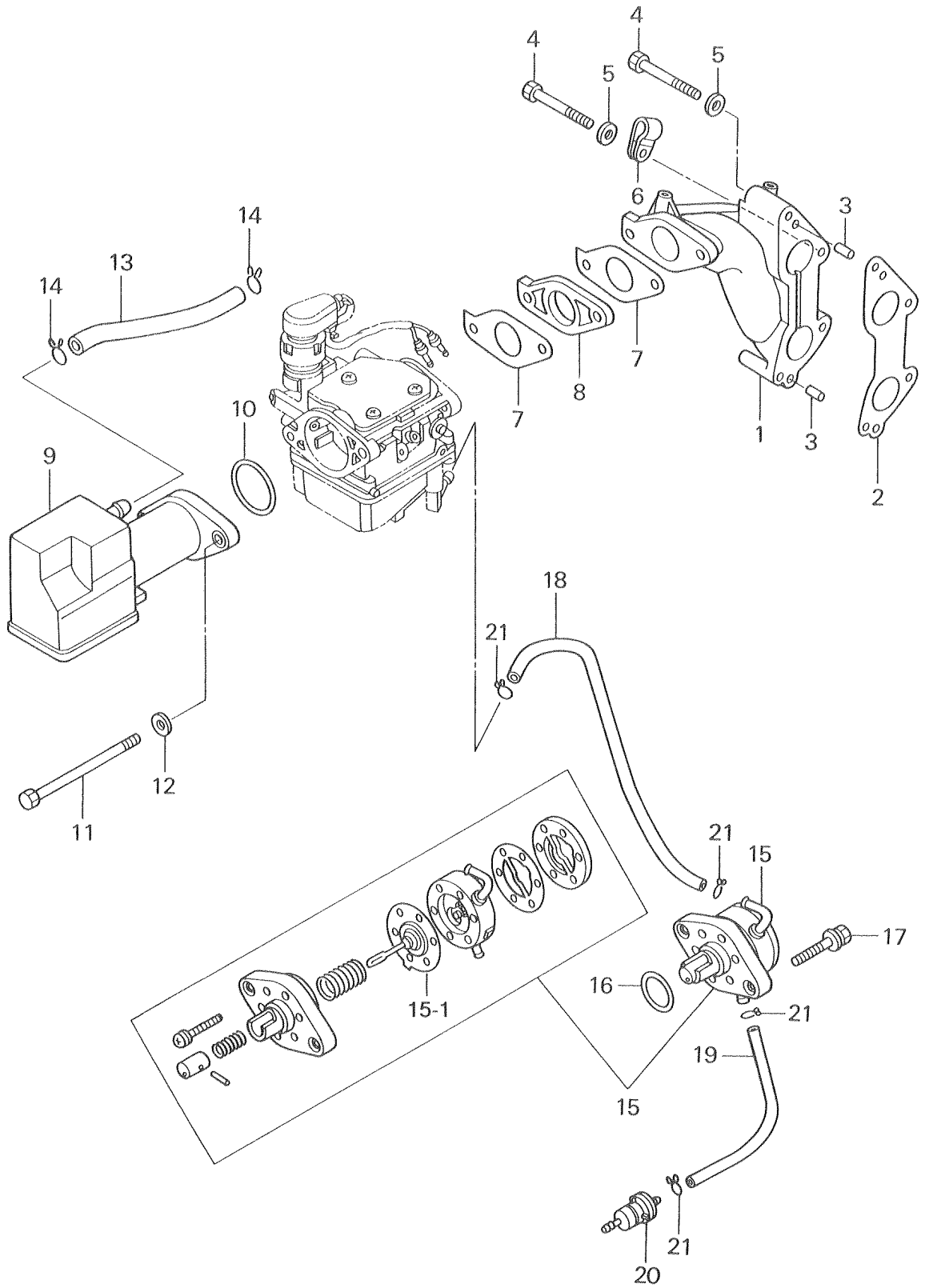


A=TO TELL TALE

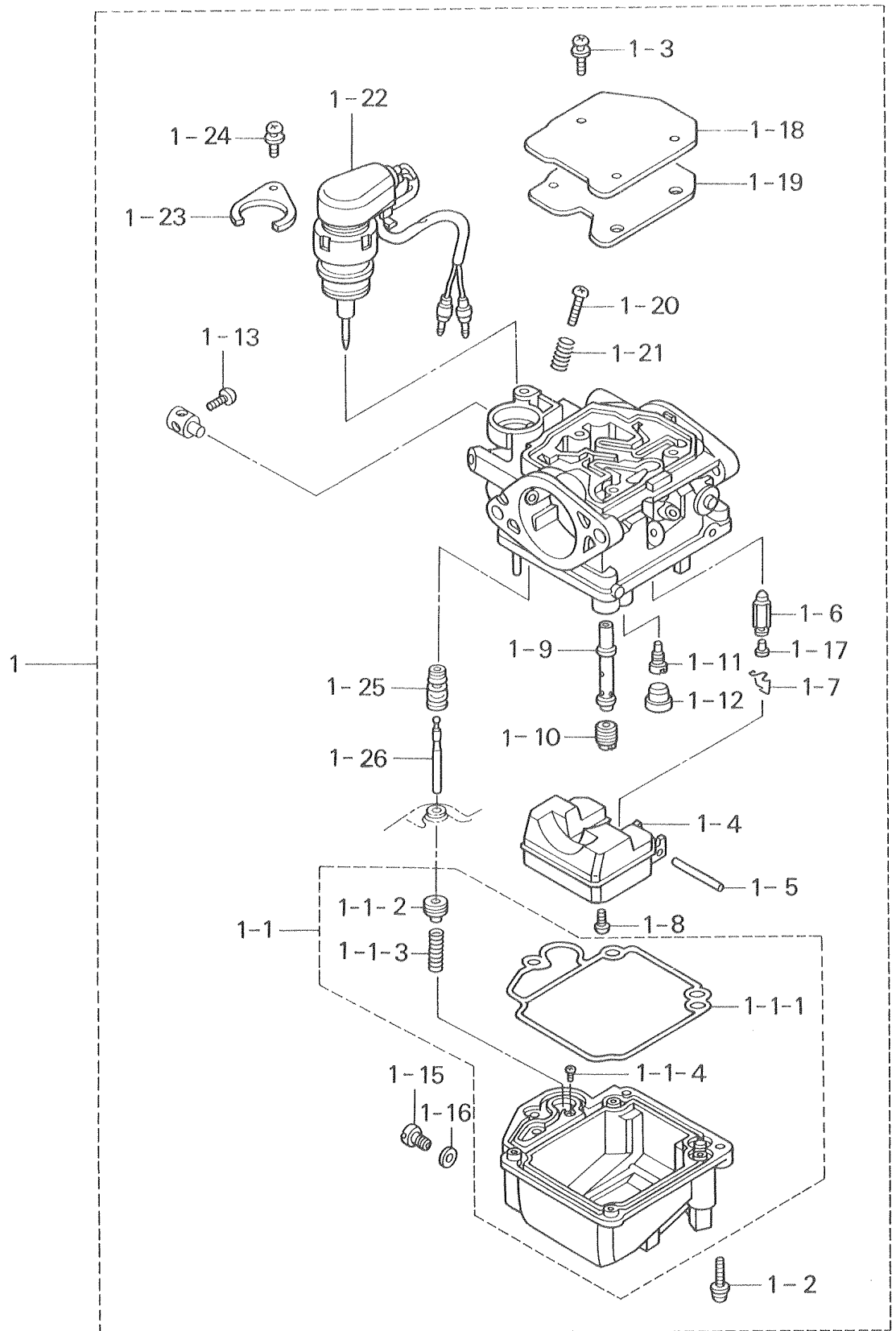
ピストン&クランクシャフト
Fig. 3 PISTON & CRANKSHAFT



インレットマニホールド&フュエルポンプ
Fig. 4 INLET MANIFOLD & FUEL PUMP

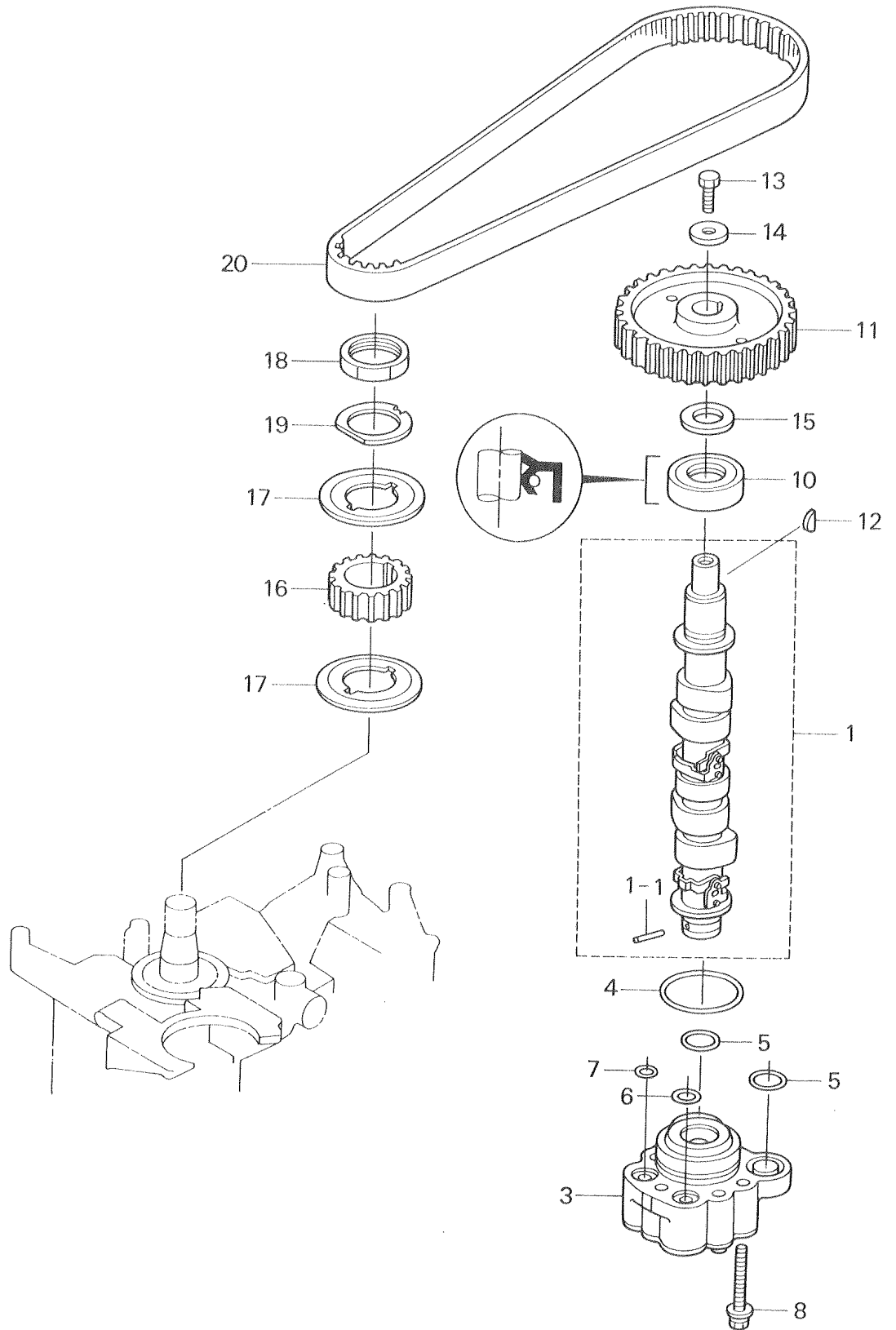


キャブレタ
Fig. 5 CARBURETOR



見出番号 Ref. No.	部品番号 Part No.	部 品 名 Part Name	個数 Q'ty			備 考 Remarks
			F 9.9 B	F 15 B		
5-1	3H8-03200-1	キャブレタアッシ Carburetor Ass'y	1	-		
	3R3-03200-1	キャブレタアッシ Carburetor Ass'y	-	1		
5-1-1	3H8-03221-0	* フロートチャンバ Float Chamber	1	-		
	3R3-03221-0	* フロートチャンバ Float Chamber	-	1		
5-1-1-1	3R3-03222-0	** Oリング、フロートチャンバ O-Ring, Float Chamber	1	1		
5-1-1-2	3R3-03315-0	** プランジャコンプリート Plunger Comp.	-	1		
5-1-1-3	3R3-03314-0	** コイルスプリング Coil Spring	-	1		
5-1-1-4	3R3-03316-0	** スクリュ Screw	-	1		
5-1-2	922503-6414	* スクリュ Screw	4	4		
5-1-3	369-03186-0	* スクリュ Screw	3	3		
5-1-4	3R3-03231-0	* フロート Float	1	1		
5-1-5	3F3-03232-0	* アームピン、フロート Arm Pin, Float	1	1		
5-1-6	3R3-03240-0	* フロートバルブ Float Valve	1	1		
5-1-7	344-03244-0	* クリップ Clip	1	1		
5-1-8	3R3-03234-0	* スクリュ Screw	1	1		
5-1-9	3H8-03252-0	* メインノズル Main Nozzle	1	-		
	3R3-03252-0	* メインノズル Main Nozzle	-	1		
5-1-10	3H8-03251-0	* メインジェット #68 Main Jet #68	1	-		
	3R3-03251-0	* メインジェット #105 Main Jet #105	-	1		
5-1-11	3H8-03255-0	* スロージェット #42 Slow Jet #42	1	-		
	3R3-03255-0	* スロージェット #50 Slow Jet #50	-	1		
5-1-12	346-03256-0	* ラバーキャップ Rubber Cap	1	1		
5-1-13	3R3-03180-0	* スクリュ Screw	1	1		
5-1-15	3R3-03292-0	* ドレンスクリュ Drain Screw	1	1		
5-1-16	3R3-03293-0	* ガasket Gasket	1	1		
5-1-17	334-03242-0	* バルブピン Valve Pin	1	1		
5-1-18	3R3-03181-0	* キャブレタカバー Carburetor Cover	1	1		
5-1-19	3R3-03182-0	* ガasket、キャブレタカバー Gasket, Carburetor Cover	1	1		
5-1-20	346-03265-0	* ストップスクリュ Stop Screw	1	1		
5-1-21	346-03267-0	* スプリングA Spring A	1	1		
5-1-22	3R3-03410-0	* オート、バイスタータアッシ Auto-By-Starter Ass'y	1	1		with O-Ring
5-1-23	3R3-03411-0	* ホルダ Holder	1	1		
5-1-24	369-03186-0	* スクリュ Screw	1	1		
5-1-25	3R3-03311-0	* ラバーブーツ Rubber Boot	-	1		
5-1-26	3R3-03312-0	* リンクロッド Link Rod	-	1		

Fig. 6 カムシャフト&オイルポンプ
CAMSHAFT & OIL PUMP



インテークバルブ & エキゾストバルブ
Fig. 7 INTAKE VALVE & EXHAUST VALVE

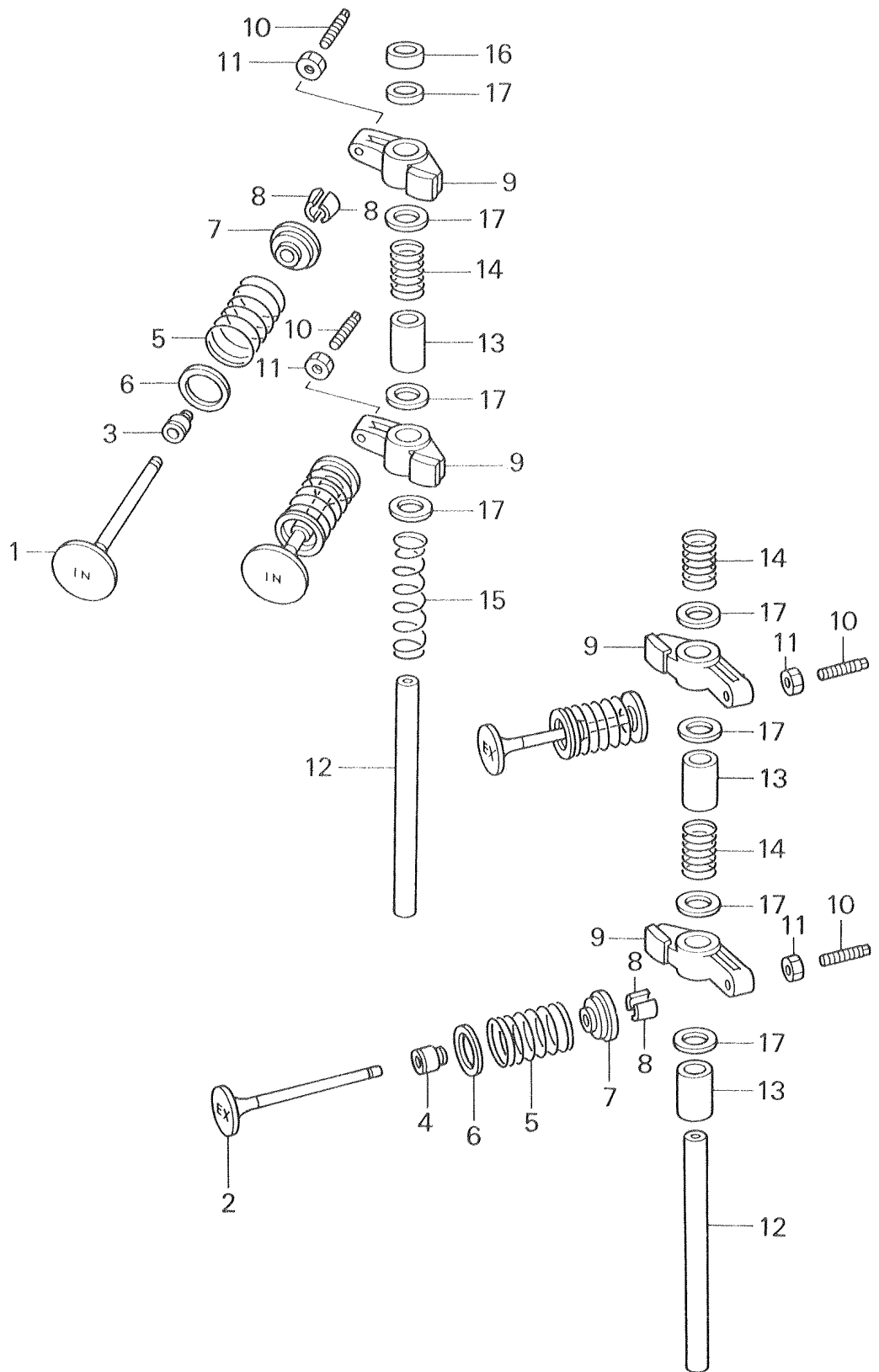
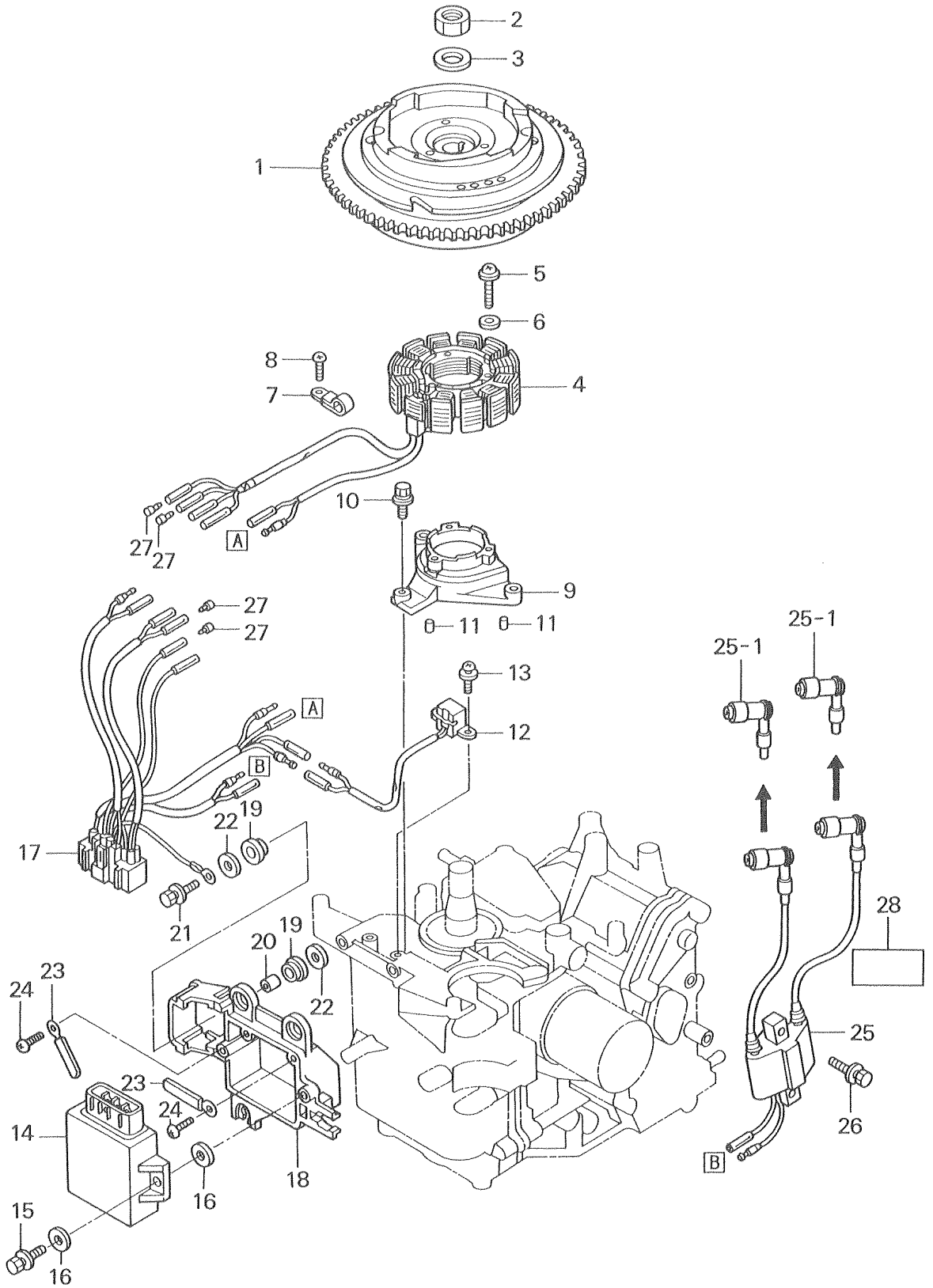
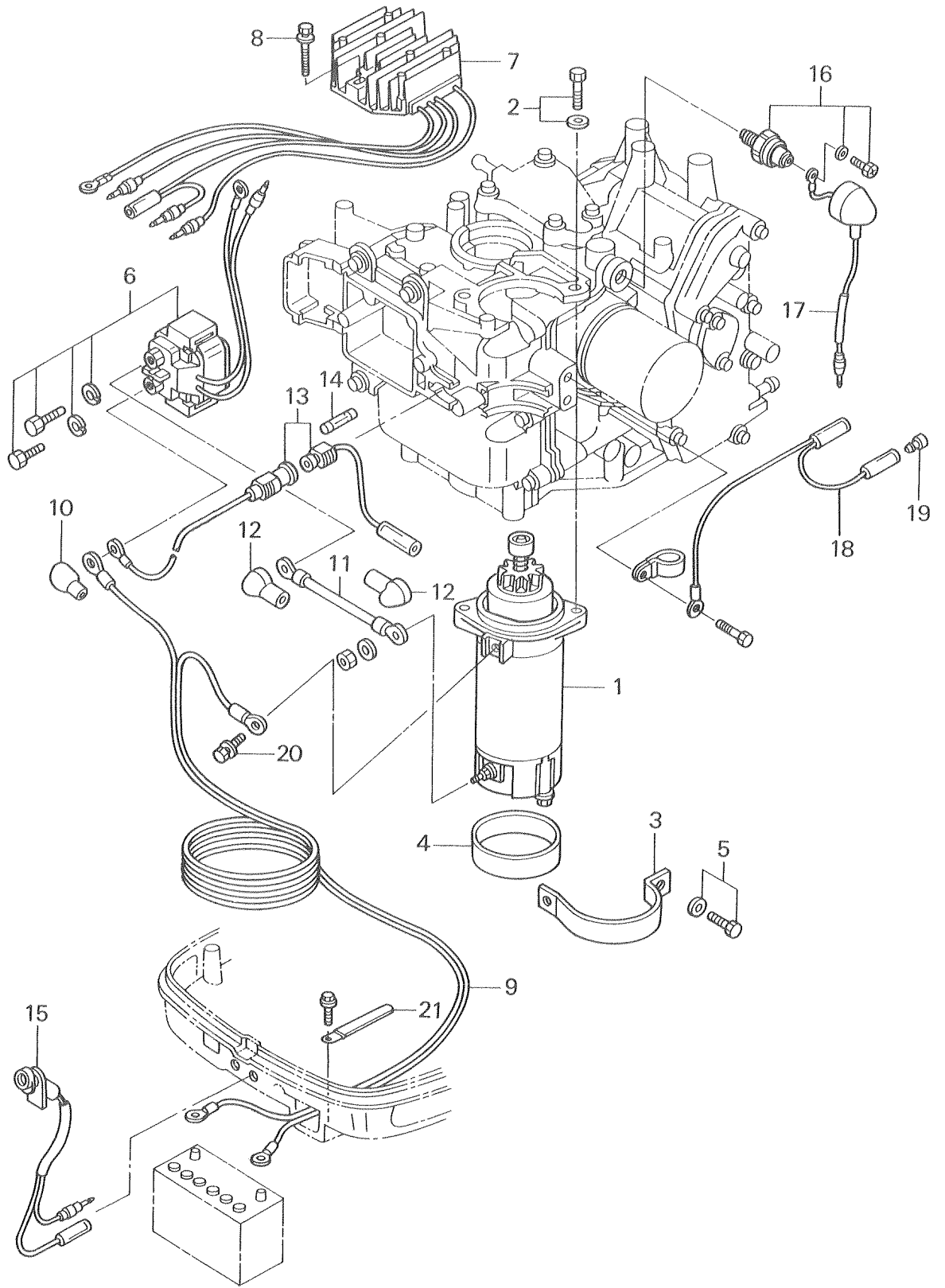


Fig. 8 マグネト
MAGNETO

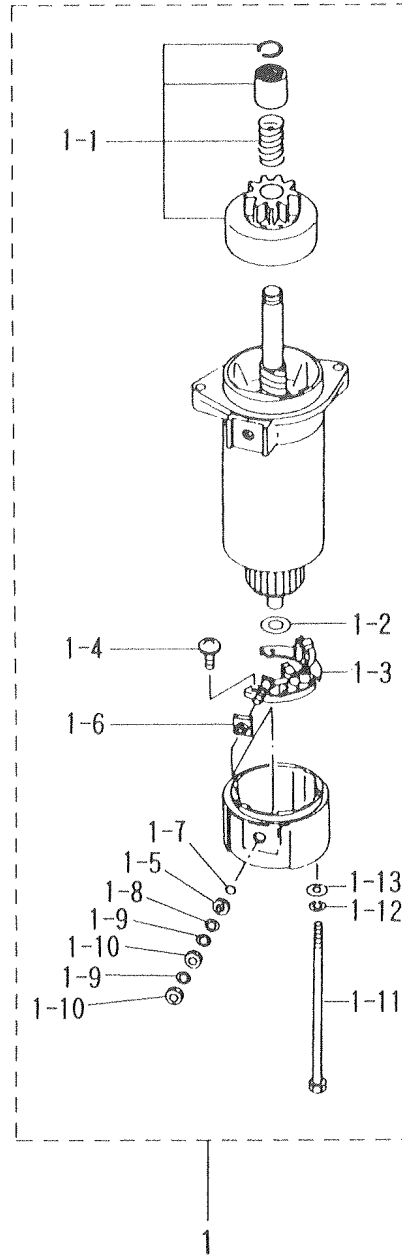


見出番号 Ref. No.	部品番号 Part No.	部 品 名 Part Name	個数 Q'ty			備 考 Remarks
			F 9.9 B	F 15 B		
8-1	3H8-06096-0	フライホイールカップ Flywheel Cup	1	1		FF-51 with ring gear
8-2	931121-1600	ナット、16 P1.5 Nut, 16 P1.5	1	1		
8-3	3H8-00133-0	ワッシャ、16 - 27 - 3.2 Washer, 16 - 27 - 3.2	1	1		
8-4	3H8-06023-0	オルタネータアッシ Alternator Ass'y	1	1		
8-5	921503-6630	スクリュ Screw	3	3		
8-6	940203-0600	ワッシャ Washer	3	3		
8-7	345-06915-0	クランプ、6.5 - 14L Clamp, 6.5 - 14L	1	1		
8-8	921503-0616	スクリュ Screw	1	1		
8-9	3H8-06008-0	ブラケット、オルタネータ Bracket, Alternator	1	1		
8-10	910103-7625	スクリュ Screw	3	3		
8-11	345-01111-0	ノック、6 - 12 Knock, 6 - 12	2	2		
8-12	3H8-06071-0	パルサコイル Pulser Coil	1	1		
8-13	921503-6516	スクリュ Screw	2	2		
8-14	3H8-06060-0	C.D. ユニット C.D. Unit	1	1		
8-15	910103-0620	ボルト Bolt	2	2		
8-16	3C8-66308-0	ワッシャ、6 - 16 - 1.5 Washer, 6 - 16 - 1.5	4	4		
8-17	3H8-06167-0	コードアッシ、C.D. ユニット Cord Ass'y, C.D. Unit	1	1		
8-18	3H8-06901-0	エレクトリックブラケット Electric Bracket	1	1		
8-19	3F3-06920-0	マウントラバー、8.5 - 12 - 2 Mount Rubber, 8.5 - 12 - 2	6	6		
8-20	353-76079-0	カラー、6.2 - 9 - 9.3 Collar, 6.2 - 9 - 9.3	3	3		
8-21	910103-6625	ボルト Bolt	3	3		
8-22	3C8-66308-0	ワッシャ、6 - 16 - 1.5 Washer, 6 - 16 - 1.5	6	6		
8-23	398-06972-0	クランプ、6.5 - 67P Clamp, 6.5 - 67P	2	2		
8-24	921503-0616	スクリュ Screw	2	2		
8-25	3H8-06040-0	イグニッションコイル Ignition Coil	1	1		
8-25-1	3H6-06921-0	* プラグキャップ Plug Cap	2	2		resistance
8-26	910103-5625	ボルト Bolt	2	2		
8-27	3A3-76037-0	プラグB、ケーブルターミナル Plug B, Cable Terminal	4	4		4 for MF 2 for EF & EP
8-28	3C7-72181-1	コーションラベル、(CE-B) Caution Label, (CE-B)	1	1		

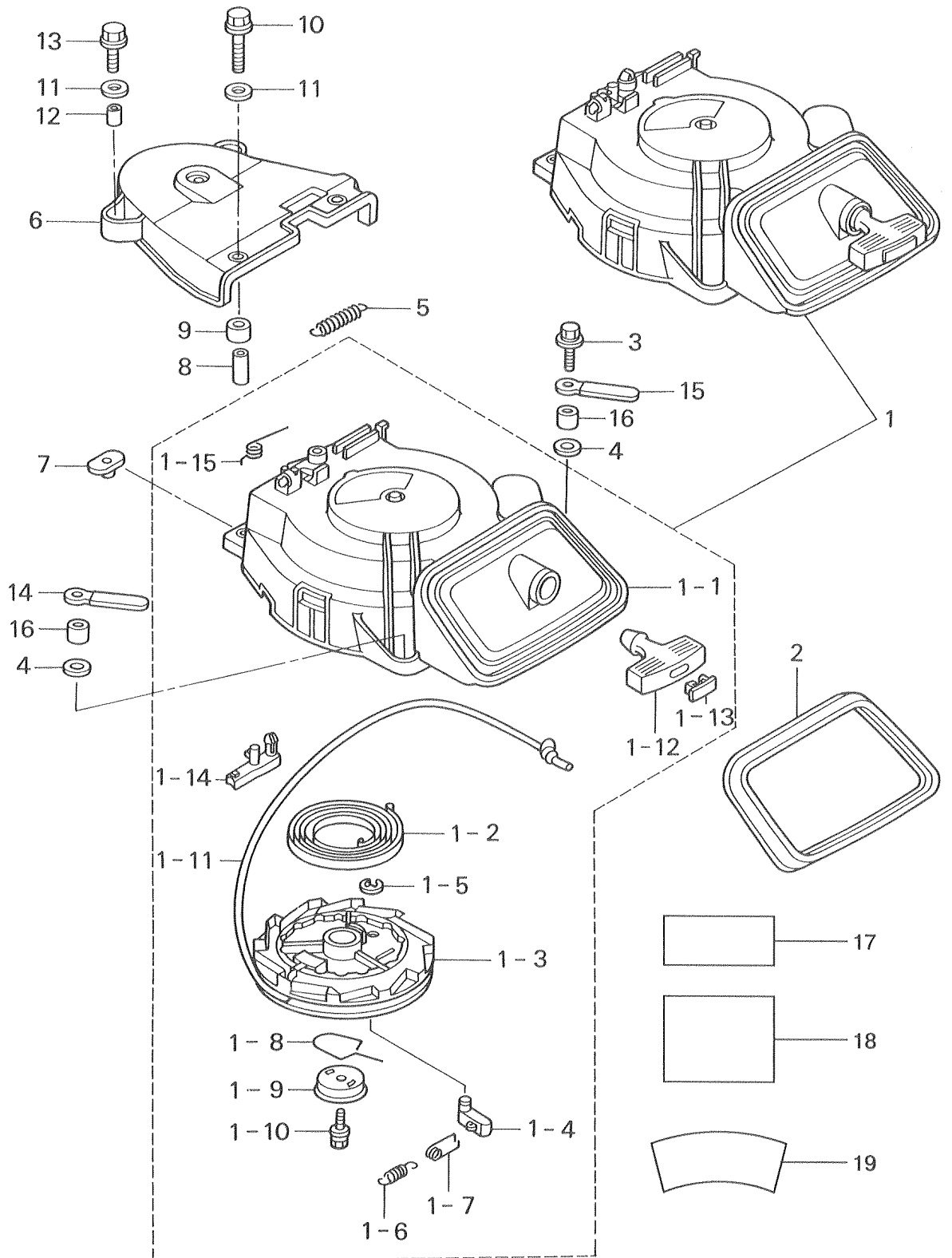
エレクトリックパーツ
Fig. 9 ELECTRIC PARTS



スタータモータ
Fig. 10 STARTER MOTOR

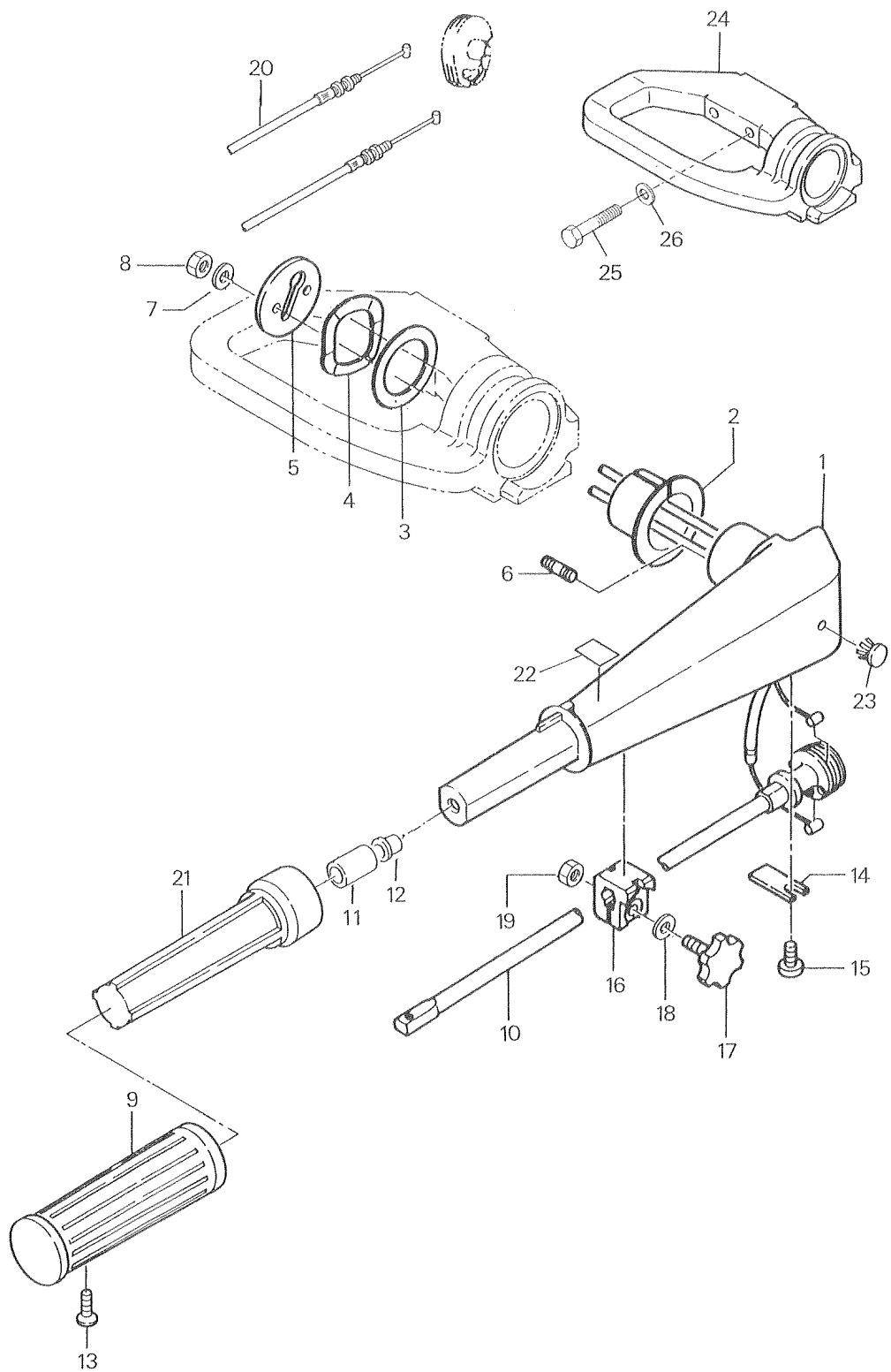


リコイルスタータ
 Fig. 11 RECOIL STARTER



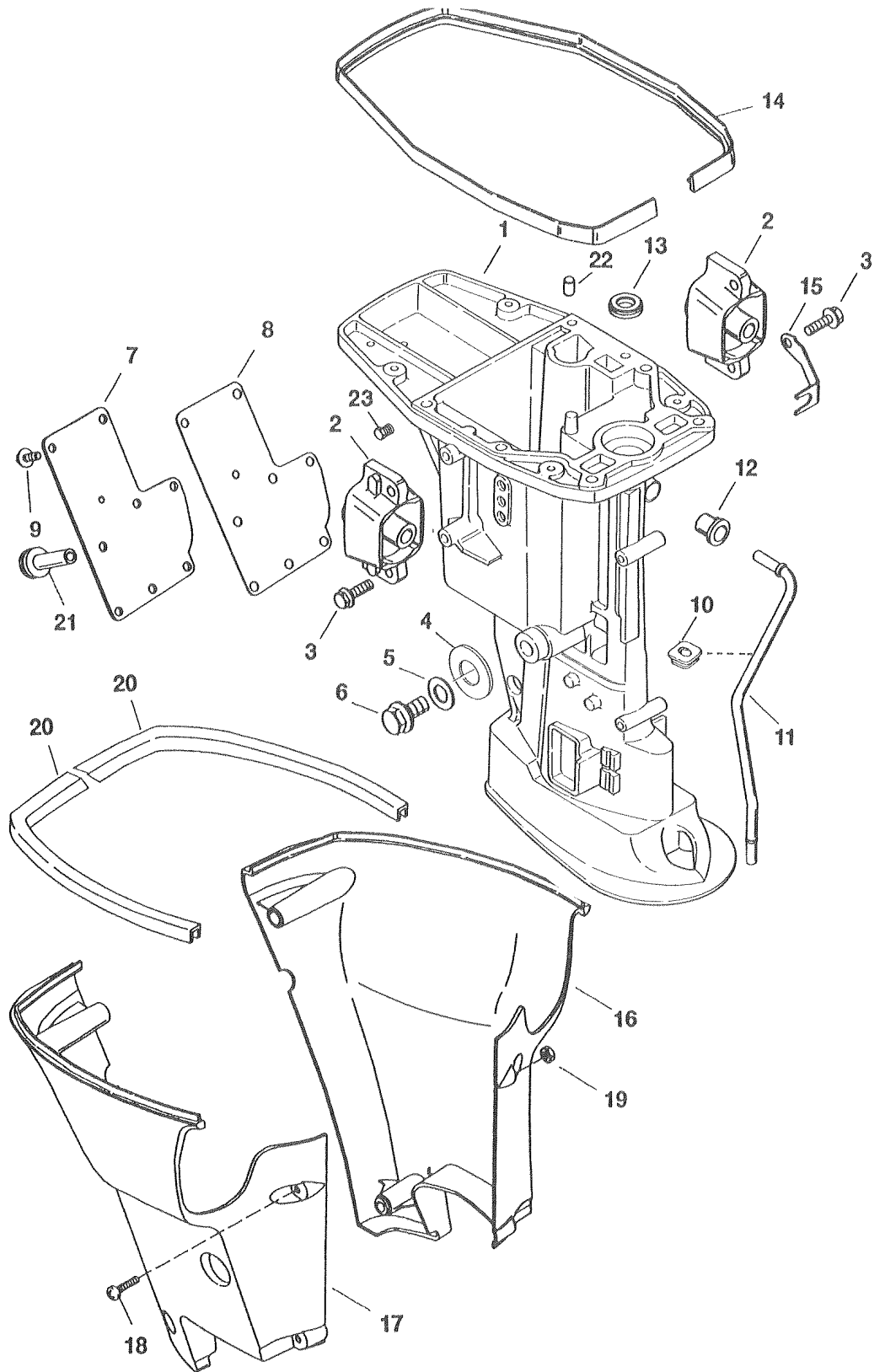
見出番号 Ref. No.	部品番号 Part No.	部 品 名 Part Name	個数 Q'ty		備 考 Remarks
			F 9.9 B	F 15 B	
11-1	3R3-05090-0	リコイルスタータアッシ Recoil Starter Ass'y	1	1	
11-1-1	3H8-05105-0	* スタータケース Starter Case	1	1	
11-1-2	3H8-05004-0	* スタータスプリング Starter Spring	1	1	
11-1-3	3R3-05106-0	* リール Reel	1	1	
11-1-4	3R3-05003-0	* ラチェット Ratchet	1	1	
11-1-5	3R3-05011-0	* Eリング、d=10 E-Ring, d=10	1	1	
11-1-6	3R3-05012-0	* リターンズスプリング Return Spring	1	1	
11-1-7	3H8-05123-0	* ラチェットガイド Ratchet Guide	1	1	
11-1-8	3R3-05007-0	* フリクションスプリング Friction Spring	1	1	
11-1-9	3R3-05006-0	* フリクションプレート Friction Plate	1	1	
11-1-10	3R3-05138-0	* ボルト、スタータシャフト Bolt, Starter Shaft	1	1	
11-1-11	3R3-05013-0	* スタータロープ Starter Rope	1	1	
11-1-12	3C8-05019-0	* スタータハンドル Starter Handle	1	1	
11-1-13	3R3-05131-0	* キャップ、スタータハンドル Cap, Starter Handle	1	1	
11-1-14	3R3-05252-0	* スタータロック Starter Lock	1	1	
11-1-15	3R3-05216-0	* スプリング Spring	1	1	
11-2	3R3-67503-1	シールラバー、スタータ Seal Rubber, Starter	1	1	
11-3	910103-6620	ボルト Bolt	2	2	1 for EP & EF
	910103-6630	ボルト Bolt	1	1	2 for EP & EF
11-4	3C8-66308-0	ワッシャ、6.5 - 16 - 1.5 Washer, 6.5 - 16 - 1.5	3	3	
11-5	3R3-05258-0	アームスプリング Arm Spring	1	1	
11-6	3R3-06308-0	ベルトカバー Belt Cover	1	1	
11-7	3F3-76042-1	ナット Nut	2	2	
11-8	3R3-06303-0	カラー、6.2 - 9 - 21 Collar, 6.2 - 9 - 21	2	2	
11-9	3R3-06302-0	マウントラバー Mount Rubber	2	2	
11-10	910103-6630	ボルト Bolt	2	2	
11-11	3C8-66308-0	ワッシャ、6 - 16 - 1.5 Washer, 6 - 16 - 1.5	2	2	
11-12	3A0-76079-0	カラー、6.2 - 9 - 7.4 Collar, 6.2 - 9 - 7.4	2	2	
11-13	910103-6620	ボルト Bolt	2	2	
11-14	309-06972-0	クランプ、6.5 - 47.5P Clamp, 6.5 - 47.5P	1	1	
11-15	398-06972-0	クランプ、6.5 - 67P Clamp, 6.5 - 67P			EP & EF only
11-16	3H6-63619-1	カラー、6.5 - 10.5 - 10 Collar, 6.5 - 10.5 - 10	1	1	2 for EP & EF
11-17	3H6-72026-0	ラベル、レジスタンススパークプラグ Label, Resistance Spark Plug	1	1	
11-18	3R3-72056-1	コーションラベル、ホット Caution Label, Hot	1	1	
11-19	3M2-72182-0	コーションラベル、(CE-C) Caution Label, (CE-C)	1	1	

ステアリングハンドル (ティラハンドル)
Fig. 12 STEERING HANDLE (TILLER HANDLE)



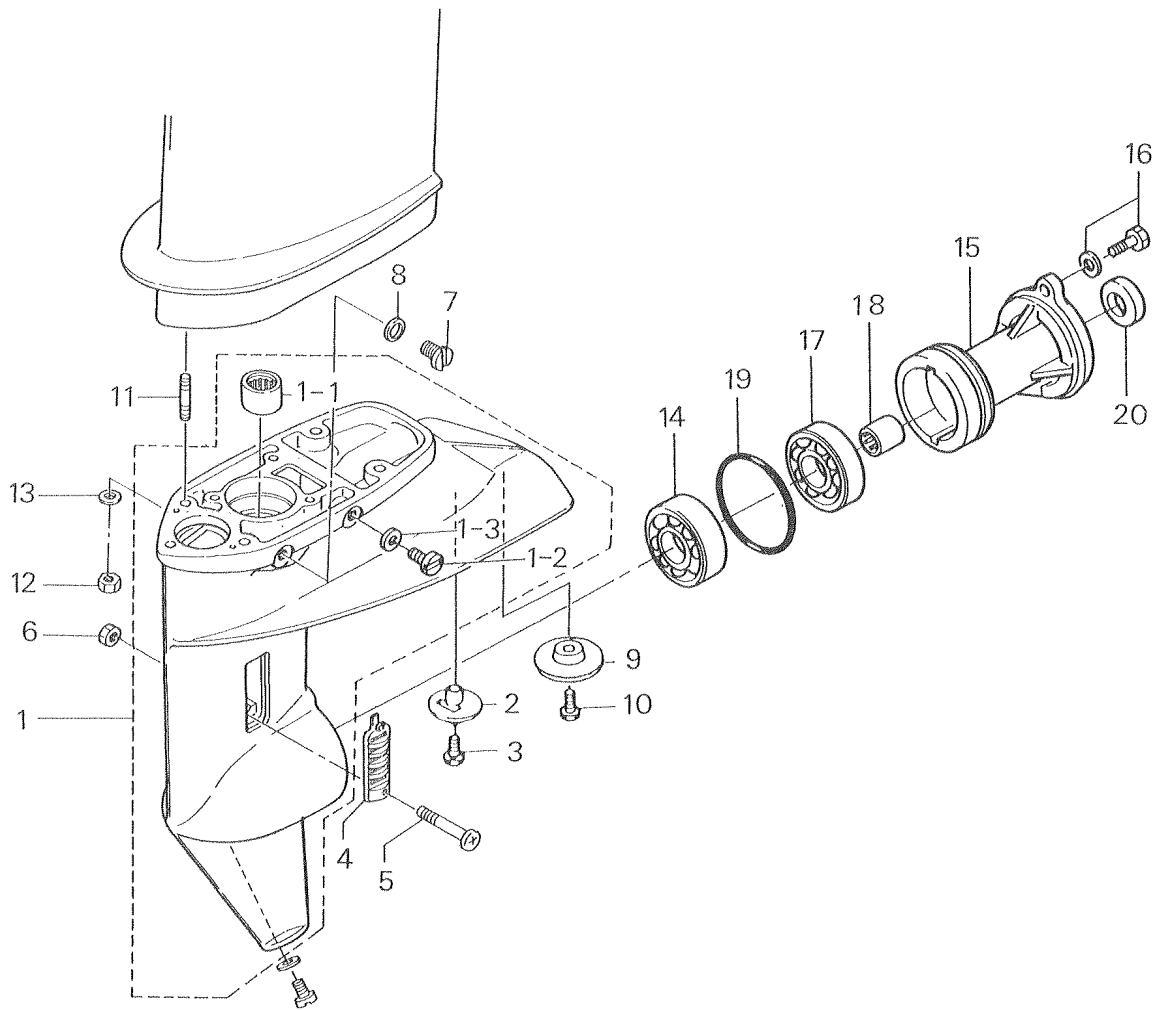
見出番号 Ref. No.	部品番号 Part No.	部 品 名 Part Name	個数 Q'ty			備 考 Remarks
			F 9.9 B	F 15 B		
12-1	3R3S63011-0	ステアリングハンドル Steering Handle	1	1		For MF & EF
12-2	3R3-63102-0	ブッシング、ハンドル Bushing, Handle	1	1		For MF & EF
12-3	3R3-63108-0	ワッシャ、39-52-1 Washer, 39-52-1	1	1		For MF & EF
12-4	3R3-63109-0	ウェーブワッシャ、39-52-1.2 Wave Washer, 39-52-1.2	1	1		For MF & EF
12-5	3R3-63107-0	プレート、ステアリングハンドル Plate, Steering Handle	1	1		For MF & EF
12-6	3B2-63104-0	スタッドボルト Stud Bolt	2	2		For MF & EF
12-7	941303-0600	スプリングワッシャ Spring Washer	2	2		For MF & EF
12-8	930103-0600	ナット Nut	2	2		For MF & EF
12-9	3R3-63012-0	グリップ Grip	1	1		For MF & EF
12-10	3R3-63041-0	スロットルシャフト Throttle Shaft	1	1		For MF & EF
12-11	345-63048-0	ラバー、スロットルシャフト Rubber, Throttle Shaft	1	1		For MF & EF
12-12	350-63046-0	ブッシング、8.4-10-11 Bushing, 8.4-10-11	1	1		For MF & EF
12-13	921803-0525	スクリュ Screw	1	1		For MF & EF
12-14	3B2-63063-0	サポータ、スロットルシャフト Supporter, Throttle Shaft	1	1		For MF & EF
12-15	921503-0612	スクリュ Screw	1	1		For MF & EF
12-16	3B2-63035-1	フリクションピース、グリップ Friction Piece, Grip	1	1		For MF & EF
12-17	3B2-63034-0	アジャストスクリュ Adjust Screw	1	1		For MF & EF
12-18	940103-0600	ワッシャ Washer	1	1		For MF & EF
12-19	930103-0600	ナット Nut	1	1		For MF & EF
12-20	3R3-63600-0	スロットルワイヤ Throttle Wire	1	1		For MF & EF
12-21	3R3-63191-0	スロットルハンドル Throttle Handle	1	1		For MF & EF
12-22	3H8-72019-0	ラベル、スロットル Label, Throttle	1	1		For MF & EF
12-23	350-67154-0	プラスチックリベット、6.5 Plastic Rivet, 6.5	1	1		For MF & EF
12-24	3R3S62001-0	ステアリングブラケット Steering Bracket	1	1		For MF & EF
12-25	3R3-62094-0	ボルト、10-80 P1.5 Bolt, 10-80 P1.5	2	2		For MF & EF
12-26	940103-1000	ワッシャ Washer	2	2		For MF & EF

ドライブシャフトハウジング
Fig. 13 DRIVE SHAFT HOUSING

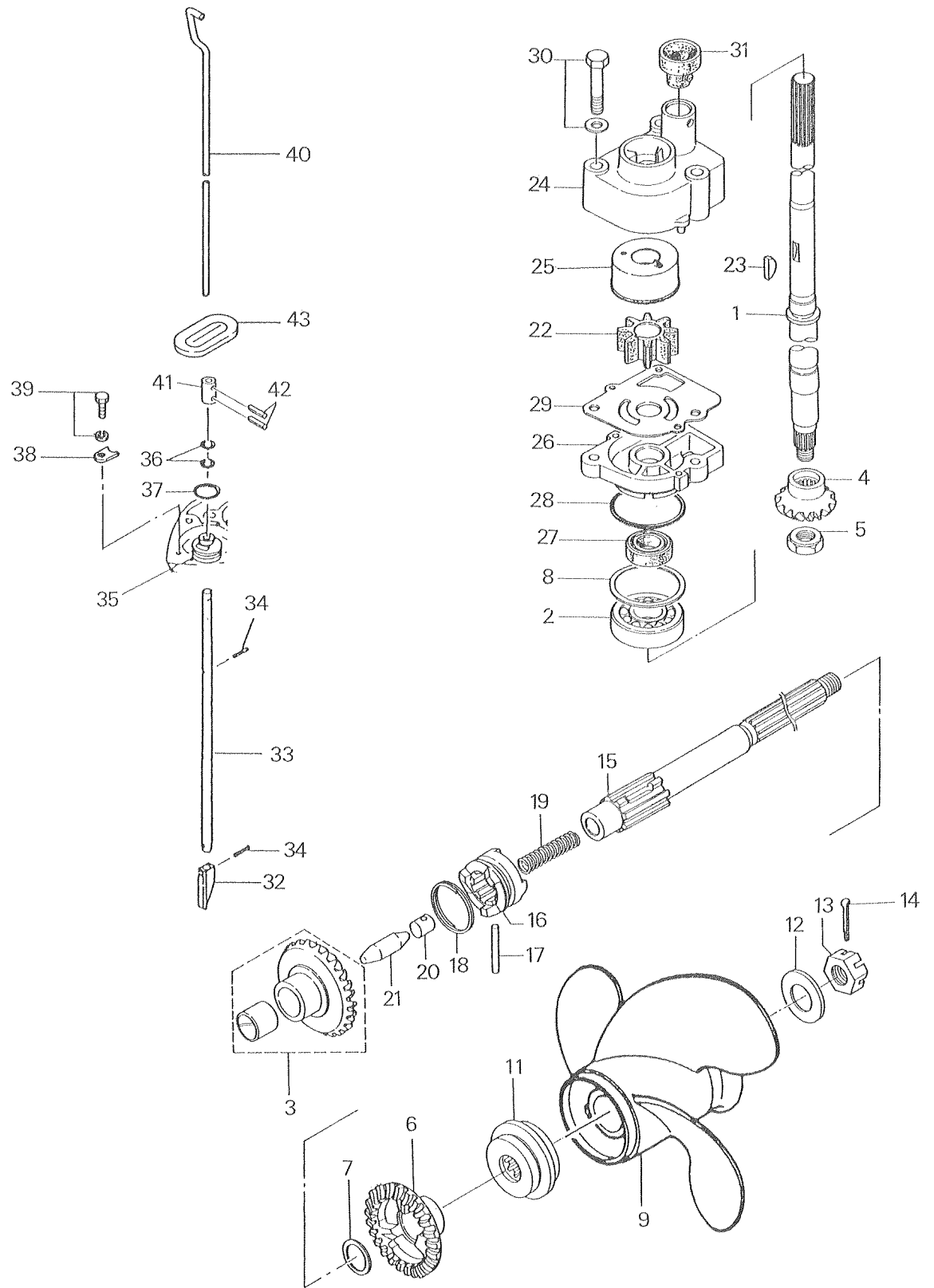


見出番号 Ref. No.	部品番号 Part No.	部 品 名 Part Name	個数 Q'ty			備 考 Remarks
			F 9.9 B	F 15 B		
13-1	3R3S61020-0	ドライブシャフトハウジング"S" Drive Shaft Housing "S"	1	1		Short
	3R3S61030-0	ドライブシャフトハウジング"L" Drive Shaft Housing "L"	1	1		Long
13-2	3R3-61301-0	マウントラバーアッパ Mount Rubber Upper	2	2		
13-3	910103-0830	ボルト Bolt	4	4		
13-4	3R3-67017-0	グロメット、オイルドレン Grommet, Oil Drain	1	1		
13-5	3R3-07406-0	ワッシャ、14.5 - 24 - 1 Washer, 14.5 - 24 - 1	1	1		
13-6	3R3-07405-0	ボルト、ドレン Bolt, Drain	1	1		
13-7	3R3-61208-0	カバー、アイドルポート Cover, Idle Port	1	1		
13-8	3R3-61207-0	ガスケットアイドルポート Gasket, Idle Port	1	1		
13-9	910114-5616	ボルト Bolt	8	8		
13-10	3R3-65204-0	ガイドラバー、ウォータパイプ Guide Rubber, Water Pipe	1	1		
13-11	3H8-65100-0	ウォータパイプ"S" Water Pipe "S"	1	1		Short
	3H8-65110-0	ウォータパイプ"L" Water Pipe "L"	1	1		Long
13-12	3R3-65206-1	シールラバーアッパ、ウォータパイプ Seal Rubber Upper, Water Pipe	1	1		
13-13	350-01215-1	オイルシール12.8 - 25 - 7 Oil Seal 12.8 - 25 - 7	1	1		
13-14	3R3-67116-0	シールラバー Seal Rubber	1	1		
13-15	3R3-65205-0	ロックプレート、ウォータパイプ Lock Plate, Water Pipe	1	1		
13-16	3R3S67004-0	カバー、ドライブシャフトハウジング"L" Cover, Drive Shaft Housing "L"	1	1		
13-17	3R3S67003-0	カバー、ドライブシャフトハウジング"R" Cover, Drive Shaft Housing "R"	1	1		
13-18	922503-5650	スクリュー Screw	4	4		
13-19	930103-0600	ナット Nut	4	4		
13-20	3R3-61213-0	シールラバー、エプロン Seal Rubber, Apron	2	2		
13-21	3R3-61212-0	グロメット、アイドルポート Grommet, Idle Port	1	1		
13-22	345-01111-0	ノック、6 - 12 Dowel Pin, 6 - 12	2	2		
13-23	3H6-07257-0	エキゾーストプラグ Exhaust Plug	1	1		

ギヤケース
Fig. 14 GEAR CASE

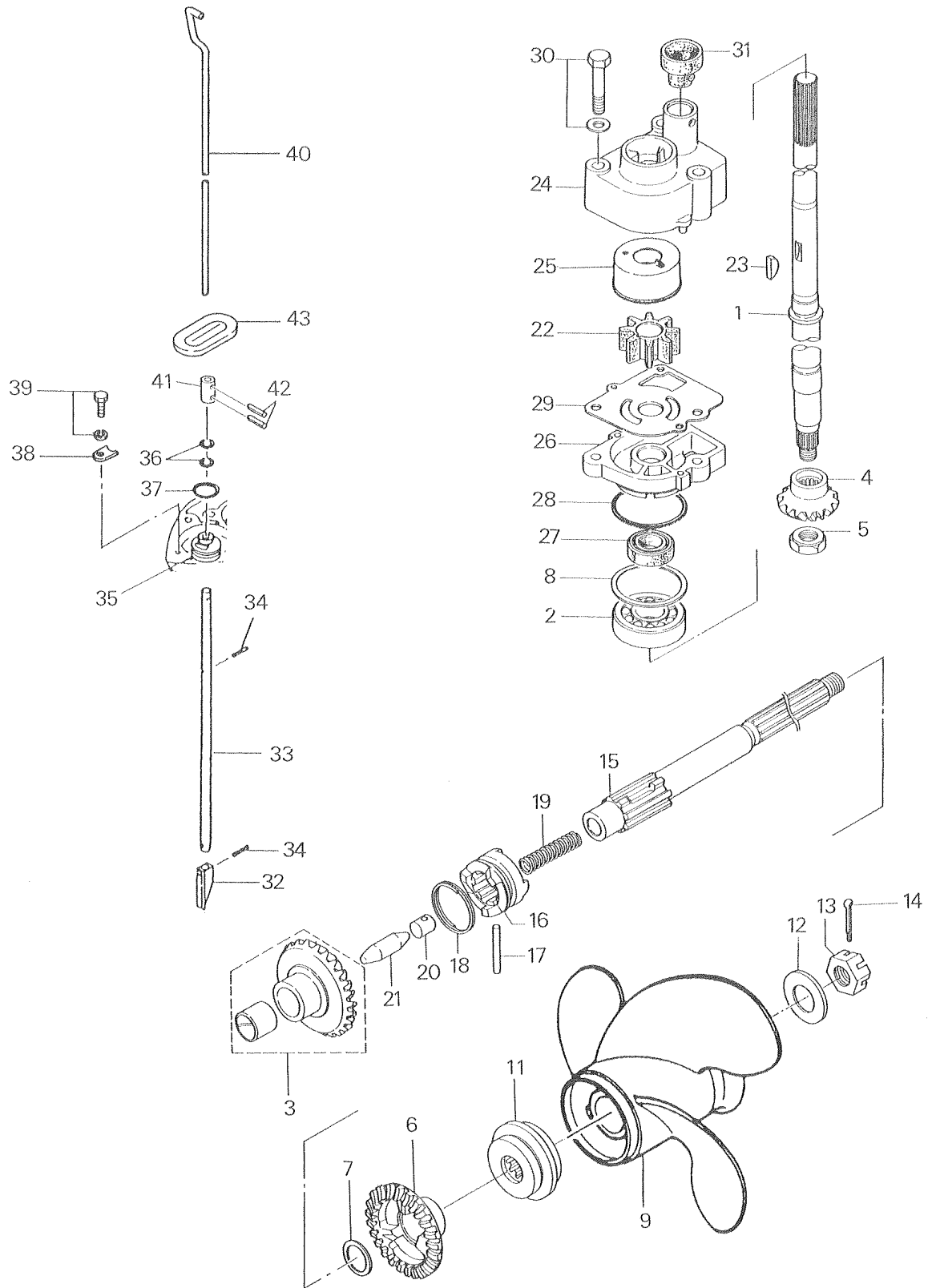


ドライブシステム&ウォーターポンプ
Fig. 15 DRIVE SYSTEM & WATER PUMP

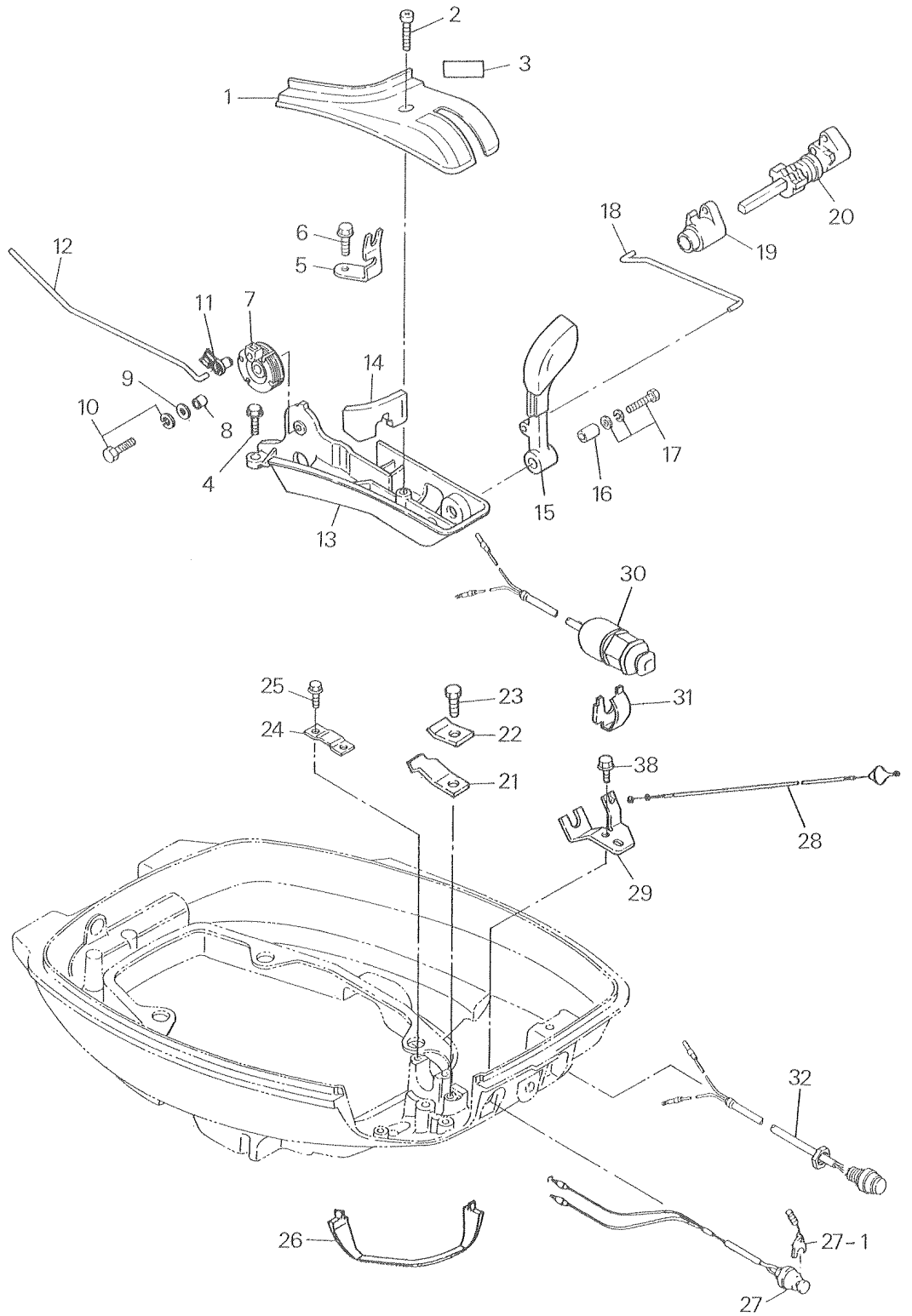


見出番号 Ref. No.	部品番号 Part No.	部 品 名 Part Name	個数 Q'ty			備 考 Remarks
			F 9.9 B	F 15 B		
15-1	3H8-64301-0	ドライブシャフト "S" Drive Shaft "S"	1	1		Short
	3H8-64302-0	ドライブシャフト "L" Drive Shaft "L"	1	1		Long
15-2	9601-0-6302	ボールベアリング、6302 Ball Bearing, 6302	1	1		
15-3	3H8-64010-0	ベベルギヤA Bevel Gear A	1	1		
15-4	3H8-64020-0	ベベルギヤB Bevel Gear B	1	1		
15-5	346-64027-1	ナット、ベベルギヤB Nut, Bevel Gear B	1	1		
15-6	3H8-64030-0	ベベルギヤC Bevel Gear C	1	1		
15-7	350-64032-0	ワッシャ、17.1 - 22 - 1.5 Washer, 17.1 - 22 - 1.5	1	1		
15-8	346-64081-0	シム、35 - 41.9 - 0.1 Shim, 35 - 41.9 - 0.1	AR	AR		
	346-64082-0	シム、35 - 41.9 - 0.15 Shim, 35 - 41.9 - 0.15	AR	AR		
	346-64083-0	シム、35 - 41.9 - 0.3 Shim, 35 - 41.9 - 0.3	AR	AR		
	346-64084-0	シム、35 - 41.9 - 0.5 Shim, 35 - 41.9 - 0.5	AR	AR		
15-9	362-64107-0	プロペラ6、(3 × 234 × 155) Propeller 6, (3 × 234 × 155)	1	1		
	362-64105-0	プロペラ7、(3 × 234 × 174) Propeller 7, (3 × 234 × 174)	1	1		
	362-64103-0	プロペラ8、(3 × 234 × 199) Propeller 8, (3 × 234 × 199)	1	1		
	362-64102-0	プロペラ8.5、(3 × 234 × 214) Propeller 8.5, (3 × 234 × 214)	1	1		STD, F9.9B "L"
	362-64101-0	プロペラ9、(3 × 234 × 231) Propeller 9, (3 × 234 × 231)	1	1		STD, F9.9B "S" STD, F15B "L"
	362-64108-0	プロペラ10、(3 × 234 × 250) Propeller 10, (3 × 234 × 250)	1	1		STD, F15B "S"
15-11	362-64231-0	スラストホルダ Thrust Holder	1	1		
15-12	346-64124-5	ワッシャ、12.5 - 32 - 2.5 Washer, 12.5 - 32 - 2.5	1	1		
15-13	346-64121-5	ナット、プロペラ Nut, Propeller	1	1		
15-14	951503-0322	スプリットピン、3 - 22 Split Pin, 3 - 22	1	1		
15-15	362-64211-0	プロペラシャフト Propeller Shaft	1	1		
15-16	362-64215-0	クラッチ Clutch	1	1		
15-17	350-64218-0	クラッチピン Clutch Pin	1	1		
15-18	350-64219-0	スナップ、クラッチピン Snap, Clutch Pin	1	1		
15-19	332-64221-0	スプリング、クラッチ Spring, Clutch	1	1		
15-20	350-64222-0	スプリングホルダ、クラッチ Spring Holder, Clutch	1	1		
15-21	350-64223-1	プッシュロッド、クラッチ Push Rod, Clutch	1	1		
15-22	334-65021-0	インペラ、ウォータポンプ Impeller, Water Pump	1	1		

ドライブシステム&ウォーターポンプ
 Fig. 15 DRIVE SYSTEM & WATER PUMP

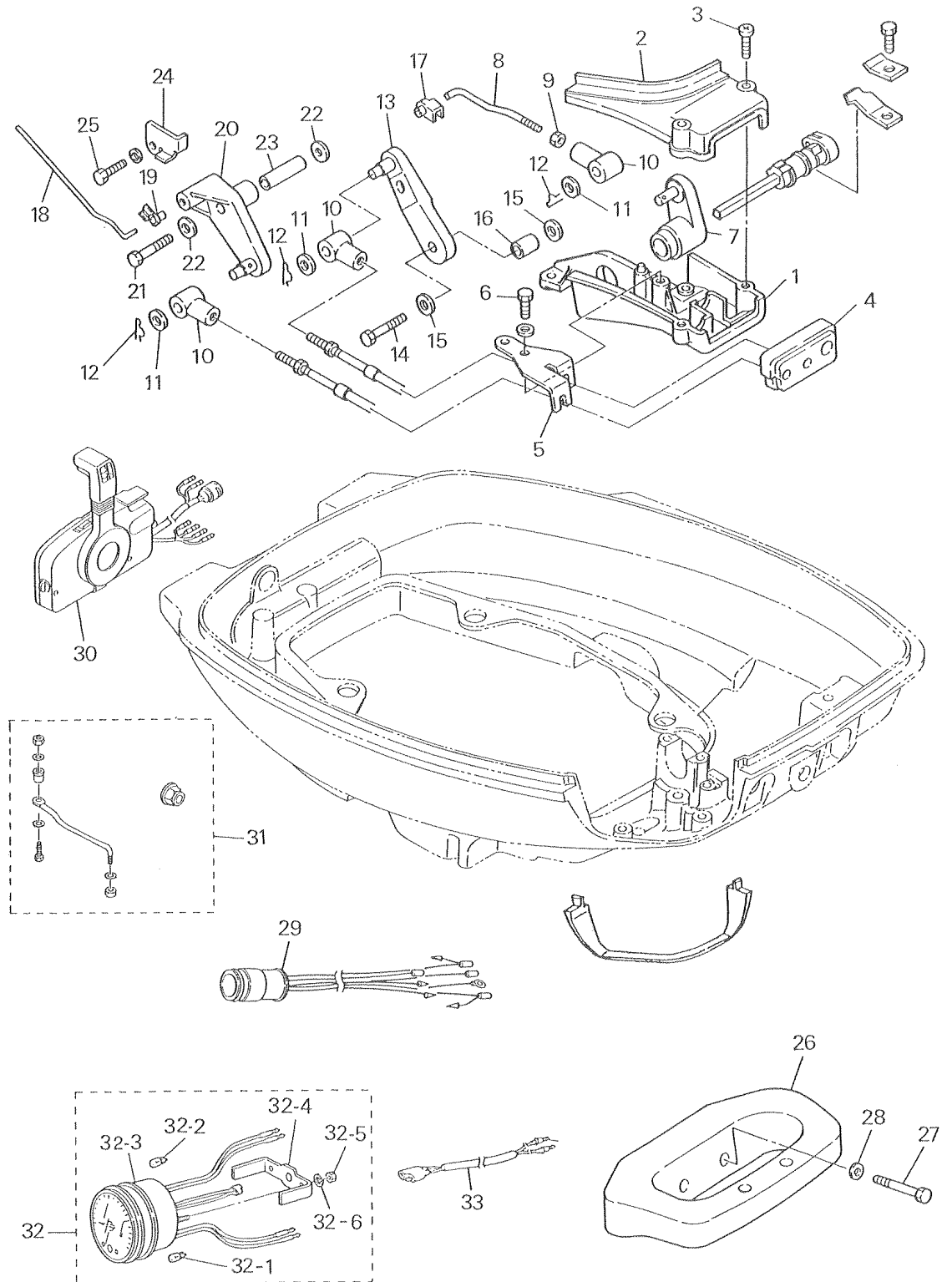


シフト&ストップスイッチ
 Fig. 16 SHIFT & STOP SWITCH



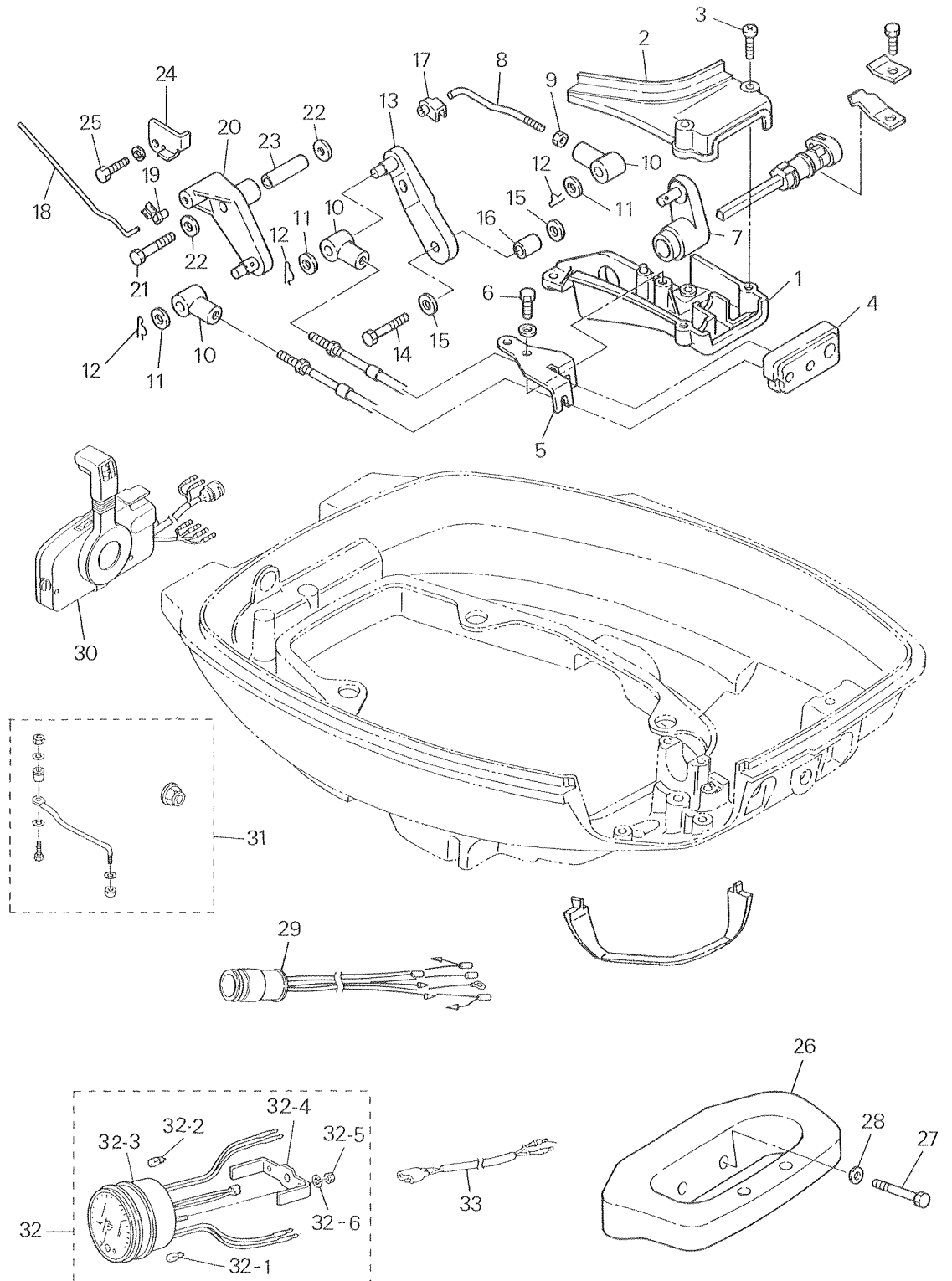
見出番号 Ref. No.	部品番号 Part No.	部 品 名 Part Name	個数 Q'ty		備 考 Remarks
			F 9.9 B	F 15 B	
16-1	3R3-67481-0	カバー、シフトブラケット Cover, Shift Bracket	1	1	For MF & EF
16-2	922513-5625	スクリュー Screw	1	1	For MF & EF
16-3	3R3-67578-0	デカルF、N、R(シフトマーク) Decal-F, N, R (Shift Mark)	1	1	For MF & EF
16-4	910103-5620	ボルト Bolt	2	2	For MF & EF
16-5	3R3-63508-0	ブラケット、スロットルワイヤ Bracket, Throttle Wire	1	1	For MF & EF
16-6	910103-5625	ボルト Bolt	1	1	For MF & EF
16-7	3R3-63611-0	スロットルドラム Throttle Drum	1	1	For MF & EF
16-8	3A0-76079-0	カラー、6.2-9-7.4 Collar, 6.2-9-7.4	1	1	For MF & EF
16-9	3C8-66308-0	ワッシャ、6.5-16-1.5 Washer, 6.5-16-1.5	1	1	For MF & EF
16-10	910103-5625	ボルト Bolt	1	1	For MF & EF
16-11	346-67196-1	ロッドスナップ、3-B Rod Snap, 3-B	1	1	For MF & EF
16-12	3R3-63617-1	スロットルリンク Throttle Link	1	1	For MF & EF
16-13	3R3S67480-0	ブラケット、シフトレバー Bracket, Shift Lever	1	1	For MF & EF
16-14	3R3-66260-0	グロメット、シフトレバーロッド Grommet, Shift Lever Rod	1	1	For MF & EF
16-15	3R3-66110-0	シフトレバー Shift Lever	1	1	For MF & EF
16-16	3R3-66124-0	カラー、6.5-10.5-22.6 Collar, 6.5-10.5-22.6	1	1	For MF & EF
16-17	910103-7635	ボルト Bolt	1	1	or 910113-7635 For MF & EF
16-18	3R3-66135-0	ロッド、シフトレバー Rod, Shift Lever	1	1	For MF & EF
16-19	3R3-66122-0	シフトアーム Shift Arm	1	1	For MF & EF
16-20	3R3-66130-0	シフトレバーシャフトアッシー Shift Lever Shaft Ass'y	1	1	
16-21	3C8-66112-0	ストッパ、シフトレバー Stopper, Shift Lever	1	1	
16-22	3C8-66116-0	プレート、シフトレバー Plate, Shift Lever	1	1	
16-23	910103-5614	ボルト Bolt	1	1	
16-24	3R3-66145-0	プレート、シフトレバーシャフト Plate, Shift Lever Shaft	1	1	
16-25	910103-6616	ボルト Bolt	2	2	
16-26	3R3-67484-0	シール、シフトレバーブラケット Seal, Shift Lever Bracket	1	1	
16-27	398-06830-0	ストップスイッチA(ロープ付) Lanyard Stop Switch A	1	1	For MF & EF
16-27-1	353-06821-0	* ロック、ストップスイッチ(ロープ付) Lock, Lanyard Stop Switch	1	1	For MF & EF
16-28	3R3-05217-0	ワイヤ Wire	1	1	
16-29	3R3-76081-0	ブラケット、ニュートラルスイッチ Bracket, Neutral Switch	1	1	
16-30	398-76080-0	ニュートラルスイッチ Neutral Switch	1	1	For EF
16-31	398-76083-0	アクチュエータ、ニュートラルスイッチ Actuator, Neutral Switch	1	1	For EF
16-32	361-76026-0	メインスイッチ Main Switch	1	1	For EF

シフト (EPモデル用)
 Fig. 17 SHIFT (For EP)

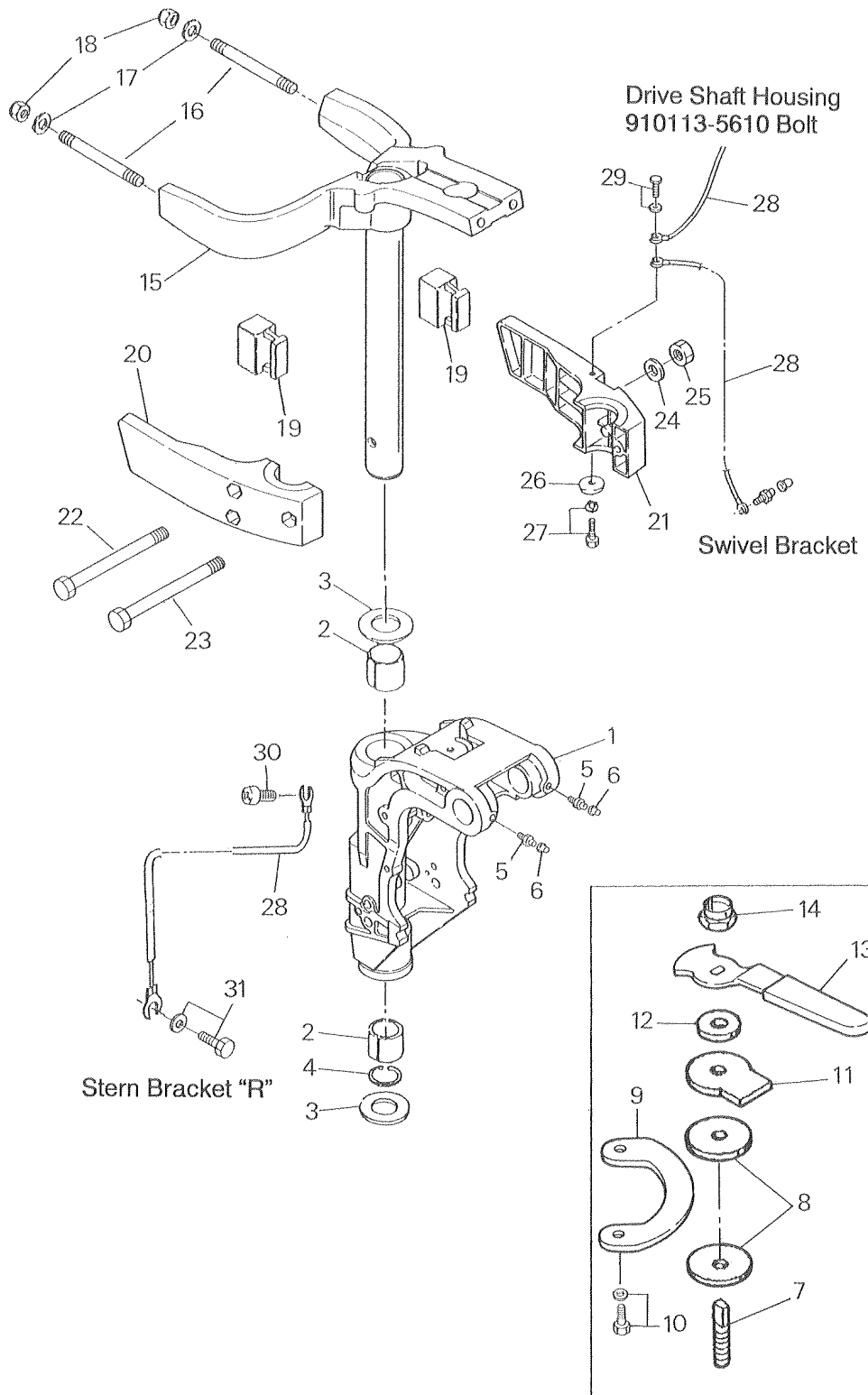


見出番号 Ref. No.	部品番号 Part No.	部 品 名 Part Name	個数 Q'ty			備 考 Remarks
			F 9.9 B	F 15 B		
17-1	3R3S67482-0	ブラケット、リモートコントロール Bracket, Remote Control	1	1		For EP
17-2	3R3-67483-0	カバー、リモートコントロールブラケット Cover, Remote Control Bracket	1	1		For EP
17-3	922513-5630	スクリュー Screw	2	2		For EP
17-4	3R3-83732-0	グロメット、ケーブル Grommet, Cable	1	1		For EP
17-5	3R3-83820-0	ブラケット、ケーブル Bracket, Cable	1	1		For EP
17-6	910103-5616	ボルト Bolt	1	1		For EP
17-7	3R3-66128-0	シフトアーム、リモートコントロール Shift Arm, Remote Control	1	1		For EP
17-8	3R3-05222-0	Lリンク、4.5 - 62 L-Link, 4.5 - 62	1	1		For EP
17-9	930106-0500	ナット Nut	1	1		For EP
17-10	3B7-83715-0	ケーブルジョイント Cable Joint	3	3		For EP
17-11	353-83719-0	ワッシャ、8.5 - 18 - 1.6 Washer, 8.5 - 18 - 1.6	3	3		For EP
17-12	951603-0800	Rピン、d=8 R-Pin, d=8	3	3		For EP
17-13	3R3-66129-0	シフトレバー、リモートコントロール Shift Lever, Remote Control	1	1		For EP
17-14	910103-0625	ボルト Bolt	1	1		For EP
17-15	3C8-66308-0	ワッシャ、6.5 - 16 - 1.5 Washer, 6.5 - 16 - 1.5	2	2		For EP
17-16	353-76079-0	カラー、6.2 - 9 - 9.3 Collar, 6.2 - 9 - 9.3	1	1		For EP
17-17	3C8-63733-0	ロッドスナップ、5 - 3 Rod Snap, 5 - 3	1	1		For EP
17-18	3R3-63709-0	スロットルロッド、リモートコントロール Throttle Rod, Remote Control	1	1		For EP
17-19	346-67196-1	ロッドスナップ、ø3 - B Rod Snap, ø3 - B	1	1		For EP
17-20	3R3-83910-0	スロットルレバー、リモートコントロール Throttle Lever, Remote Control	1	1		For EP
17-21	910103-0645	ボルト Bolt	1	1		For EP
17-22	3C8-66308-0	ワッシャ、6.5 - 16 - 1.5 Washer, 6.5 - 16 - 1.5	2	2		For EP
17-23	3R3-83913-0	カラー、6.2 - 9 - 30.8 Color, 6.2 - 9 - 30.8	1	1		For EP
17-24	3R3-83914-0	ストッパ、スロットルレバー Stopper, Throttle Lever	1	1		For EP
17-25	910103-6616	ボルト Bolt	1	1		For EP
17-26	3V5S62001-0	ステアリングブラケット Steering Bracket	1	1		For EP
17-27	916113-1045	ボルト Bolt	2	2		For EP
17-28	940113-1000	ワッシャ Washer	2	2		For EP
17-29	3R3-76110-0	コードアッシーA Code Ass'y A	1	1		For EP
17-30	3B7-84340-1	リモートコントロールボックス (RC5B) Remote Control Box (RC5B)	1	1		UNIQUE For EP

シフト (EPモデル用)
 Fig. 17 SHIFT (For EP)

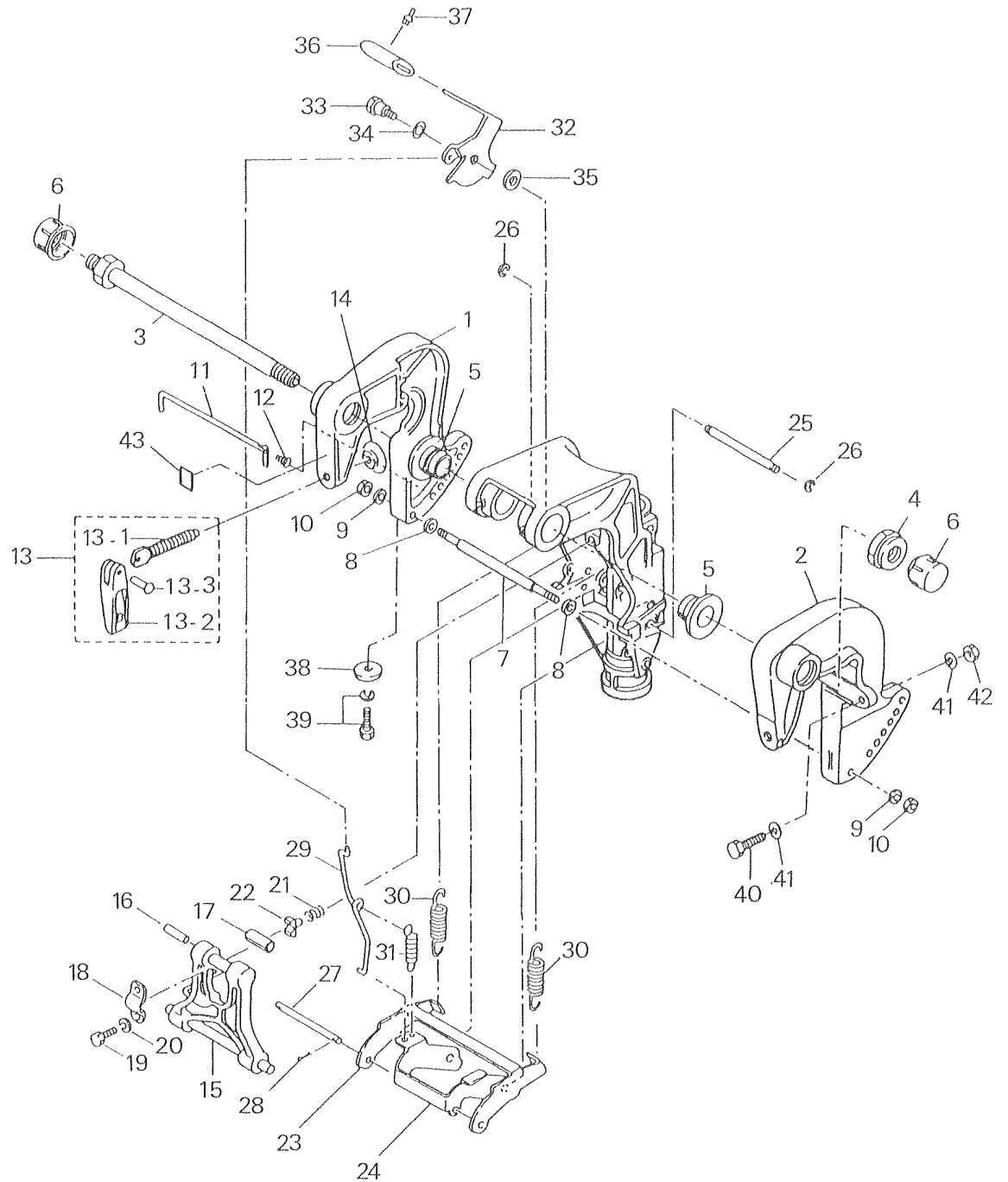


スウィベルブラケット
Fig. 18 SWIVEL BRACKET



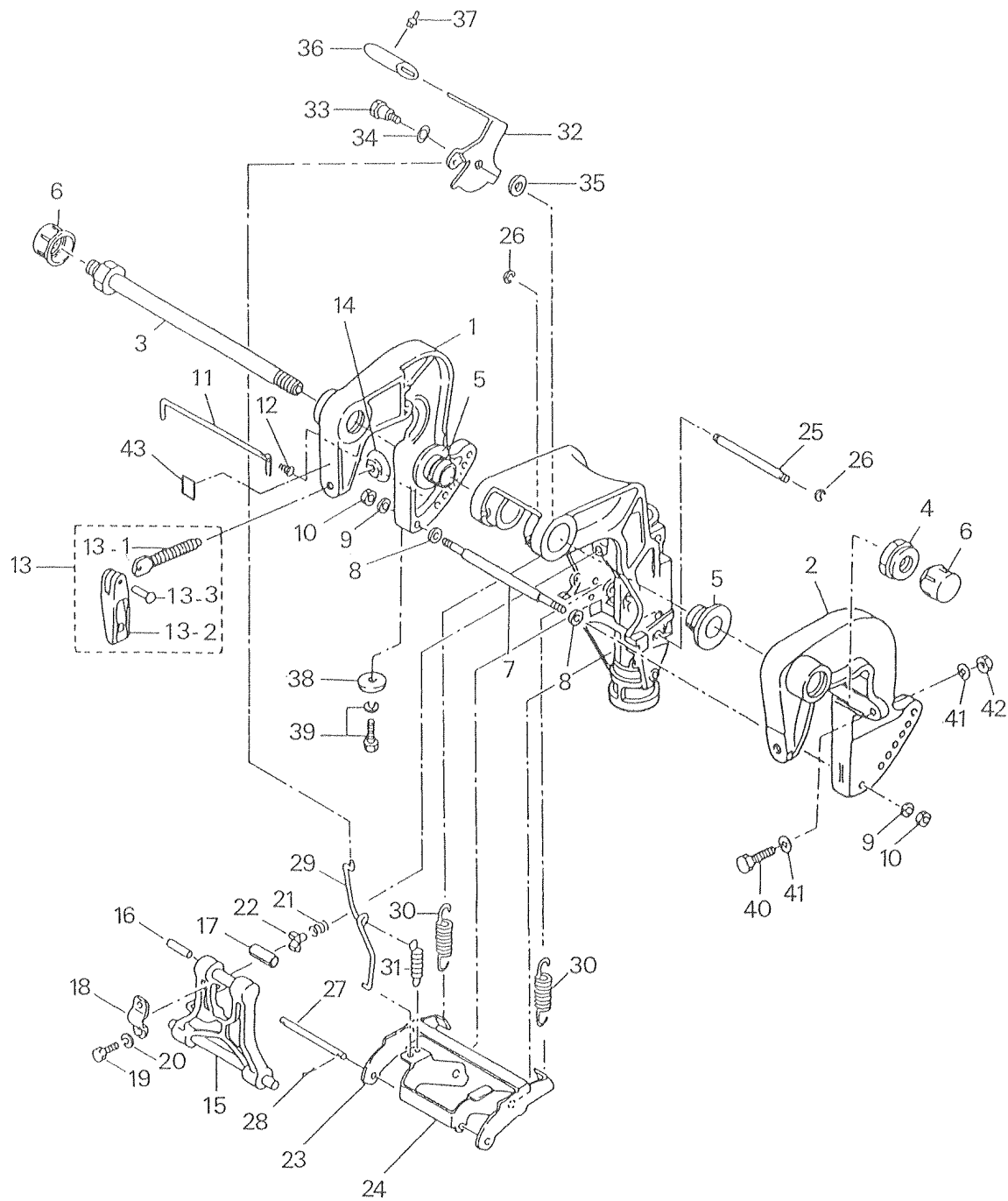
見出番号 Ref. No.	部品番号 Part No.	部 品 名 Part Name	個数 Q'ty			備 考 Remarks
			F 9.9 B	F 15 B		
18-1	3R3S62310-0	スイベルブラケット Swivel Bracket	1	1		
18-2	3R3-62417-0	ブッシング、28-31-35 Busing, 28-31-35	2	2		
18-3	3H8-62423-0	スラストプレート、28.5-48-1 Thrust Plate, 28.5-48-1	2	2		
18-4	3H8-62415-0	Oリング、3.5-25.7 O-Ring, 3.5-25.7	1	1		
18-5	344-67177-0	グリスニップル Grease Nipple	3	3		
18-6	344-67178-0	キャップ、グリスニップル Cap, Grease Nipple	3	3		
18-7	3R3-62445-0	ボルト、コパイロット Bolt, Co-Pilot	1	1		For MF & EF
18-8	3R3-62449-0	ディスク、コパイロット Disk, Co-Pilot	2	2		For MF & EF
18-9	3R3-62447-0	プレート、コパイロット Plate, Co-Pilot	1	1		For MF & EF
18-10	910103-6616	ボルト Bolt	2	2		For MF & EF
18-11	3R3-62448-0	ワッシャ、コパイロット Washer, Co-Pilot	1	1		For MF & EF
18-12	3R3-62443-0	ワッシャ、8.1-20-0.8 Washer, 8.1-20-0.8	1	1		For MF & EF
18-13	3R3-62441-0	ハンドル、コパイロット Handle, Co-Pilot	1	1		For MF & EF
18-14	3R3-62442-0	ナイロンナット(3T)、M8 P1.25 Nylon Nut (3T), M8 P1.25	1	1		For MF & EF
18-15	3R3S62010-0	ステアリングシャフトアッシ Steering Shaft Ass'y	1	1		
18-16	3R3-61313-0	スタッドボルト、10-95 Stud Bolt, 10-95	2	2		
18-17	940103-1000	ワッシャ Washer	2	2		
18-18	930403-1000	ナイロンナット Nylon Nut	2	2		
18-19	3R3-61302-0	マウントラバーロウ Mount Rubber Lower	2	2		
18-20	3H8S61401-0	マウントブラケットR Mount Bracket R	1	1		
18-21	3H8S61402-0	マウントブラケットL Mount Bracket L	1	1		
18-22	916103-0885	ボルト Bolt	2	2		or 916113-0885
18-23	916103-0855	ボルト Bolt	1	1		
18-24	3P0-66233-0	ワッシャ Washer	3	3		
18-25	930103-0800	ナット Nut	3	3		
18-26	338-60218-2	アノード Anode	1	1		
18-27	910103-5620	ボルト Bolt	1	1		or 910113-5620
18-28	398-62396-0	アースワイヤ Ground Wire	3	3		
18-29	910113-5610	ボルト Bolt	2	2		
18-30	921503-0610	スクリュ Screw	1	1		Swivel Bracket
18-31	910113-5612	ボルト Bolt	1	1		Stern Bracket R

スターンブラケット&リバースロック
Fig. 19 STERN BRACKET & REVERSE LOCK

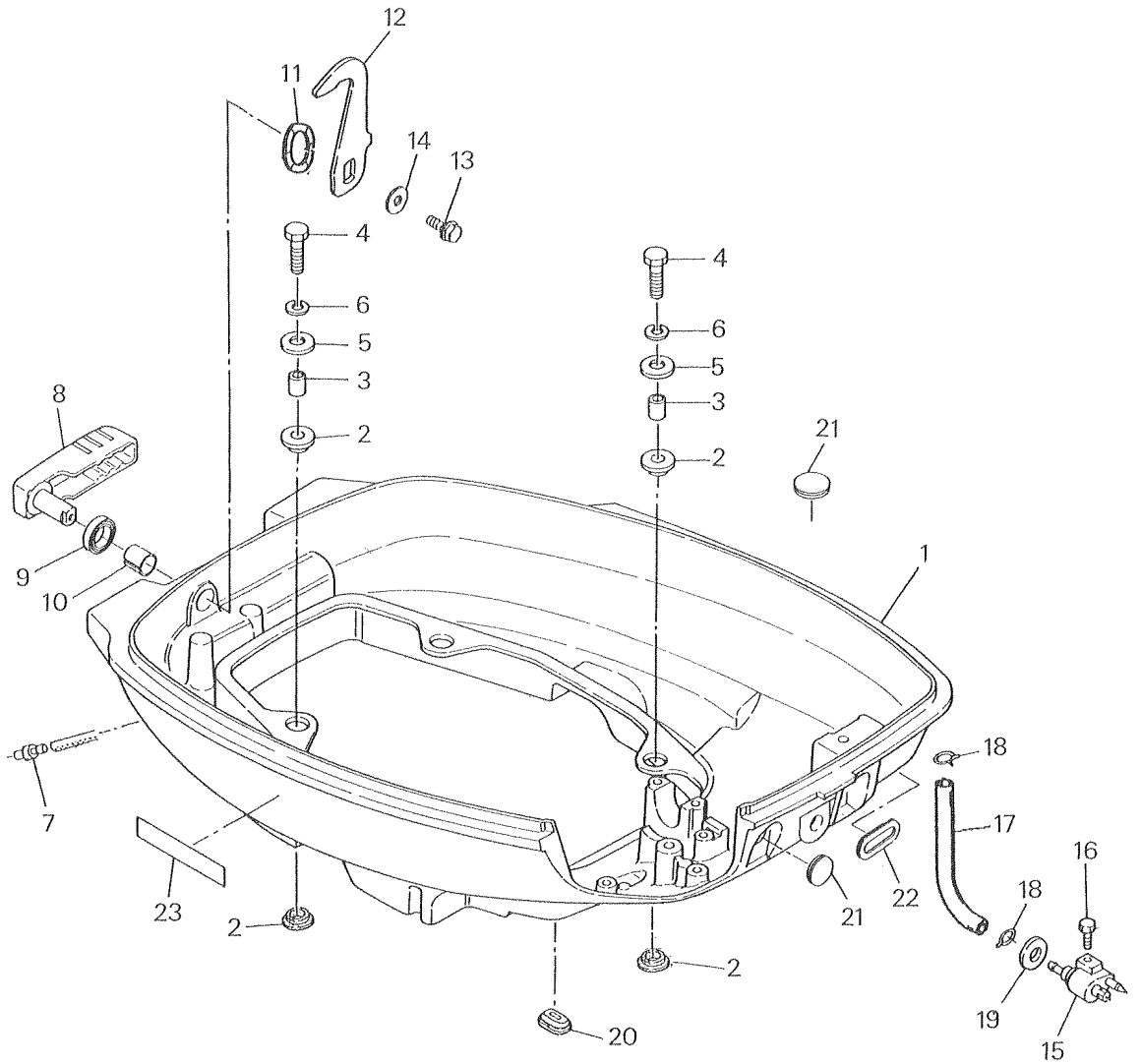


見出番号 Ref. No.	部品番号 Part No.	部 品 名 Part Name	個数 Q'ty		備 考 Remarks
			F 9.9 B	F 15 B	
19-1	3G2S62112-0	スターンブラケットR Stern Bracket R	1	1	
19-2	3G2S62113-0	スターンブラケットL Stern Bracket L	1	1	
19-3	346-62191-0	ブラケットボルト Bracket Bolt	1	1	
19-4	346-62124-0	ナイロンナット、7/8 Nylon Nut, 7/8	1	1	
19-5	349-62126-0	ブッシング、ブラケットボルト Busing, Bracket Bolt	2	2	
19-6	346-62127-0	キャップ Cap	2	2	
19-7	350-62117-0	ディスタンスピース Distance Piece	1	1	
19-8	940103-0600	ワッシャ Washer	2	2	
19-9	941303-0600	スプリングワッシャ Spring Washer	2	2	
19-10	930103-0600	ナット Nut	2	2	
19-11	350-62121-0	スラストロッド Thrust Rod	1	1	
19-12	369-62122-1	スプリング、スラストロッド Spring, Thrust Rod	1	1	
19-13	398S62100-0	クランプスクリュアッシ Clamp Screw Ass'y	2	2	
19-13-1	398-62103-0	* クランプスクリュ Clamp Screw	2	2	
19-13-2	332S62102-1	* ハンドル、クランプスクリュ Handle, Clamp Screw	2	2	
19-13-3	3C8-62104-0	* リベット、3-22 Rivet, 3-22	2	2	
19-14	332-62101-0	パッド、クランプスクリュ Pad, Clamp Screw	2	2	
19-15	3G2S62431-0	チルトストoppa Tilt Stopper	1	1	
19-16	951403-0535	スプリングピン Spring Pin	1	1	
19-17	350-62437-0	ブッシング、8.2-10-26.5 Busing, 8.2-10-26.5	1	1	
19-18	350-62439-0	セットプレート、チルトストoppa Set Plate, Tilt Stopper	1	1	
19-19	910114-0818	ボルト Bolt	2	2	
19-20	941303-0800	スプリングワッシャ Spring Washer	2	2	
19-21	3C8-62421-1	フリクションスプリング、チルトストoppa Friction Spring, Tilt Stopper	1	1	
19-22	346-62438-0	セットピース Set Piece	1	1	
19-23	3G2-66351-0	リバースロックA Reverse Lock A	1	1	
19-24	3G2-66313-0	アーム、リバースロック Arm, Reverse Lock	1	1	
19-25	3G2-66319-0	シャフト、リバースロックA Shaft, Reverse Lock A	1	1	
19-26	945303-0600	Eリング、d=6 E-Ring, d=6	2	2	
19-27	3G2-66321-0	ロッド、リバースロックA Rod, Reverse Lock A	1	1	

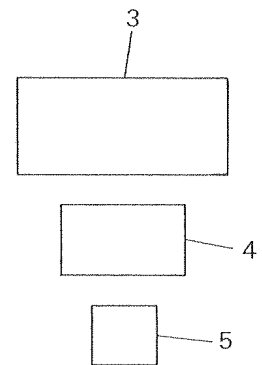
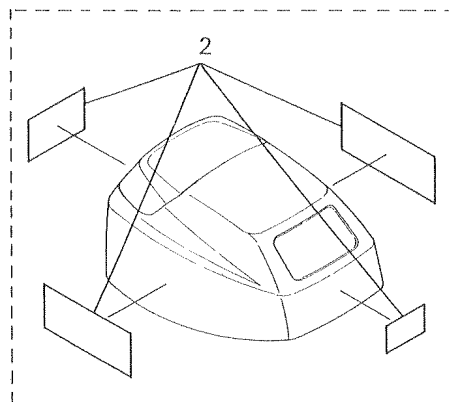
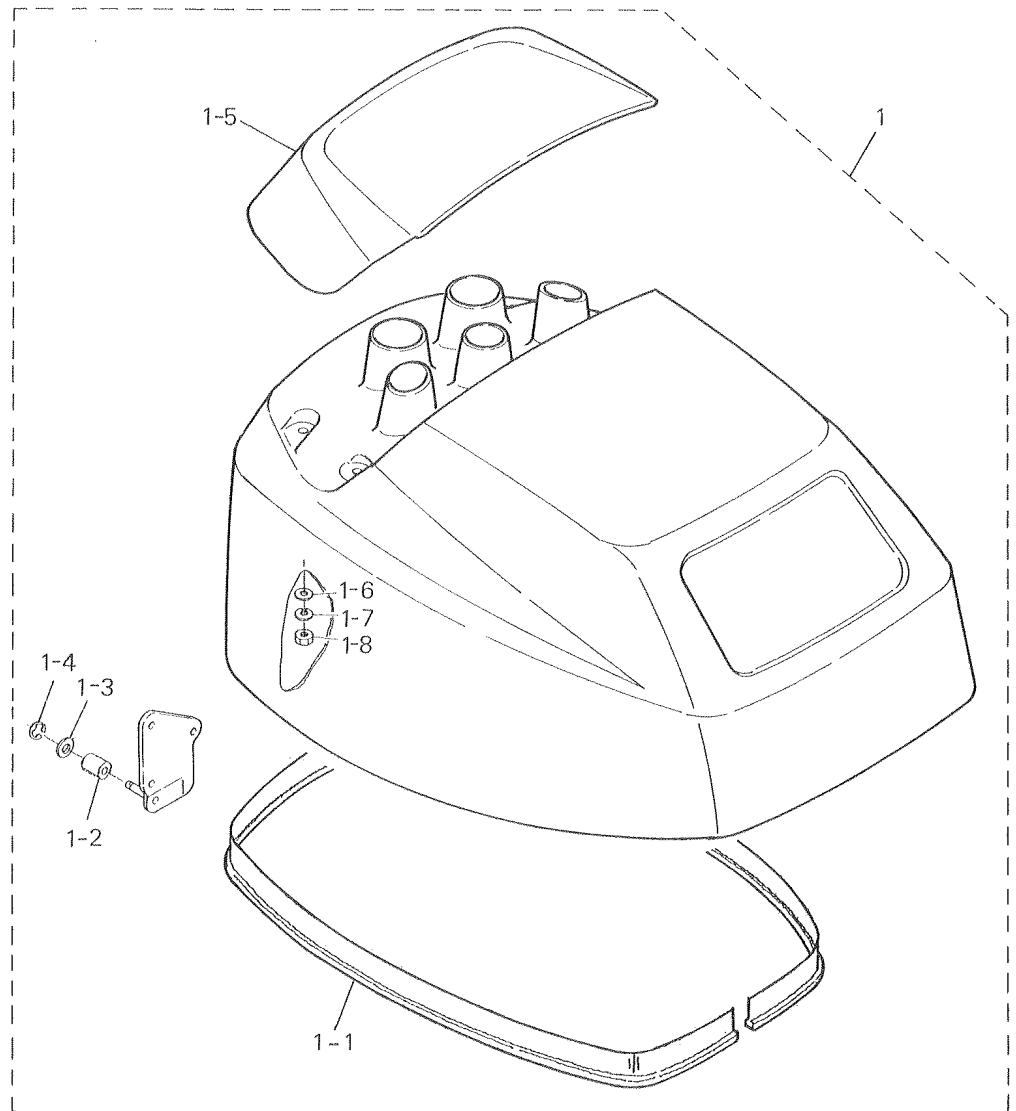
スターンブラケット&リバースロック
 Fig. 19 STERN BRACKET & REVERSE LOCK



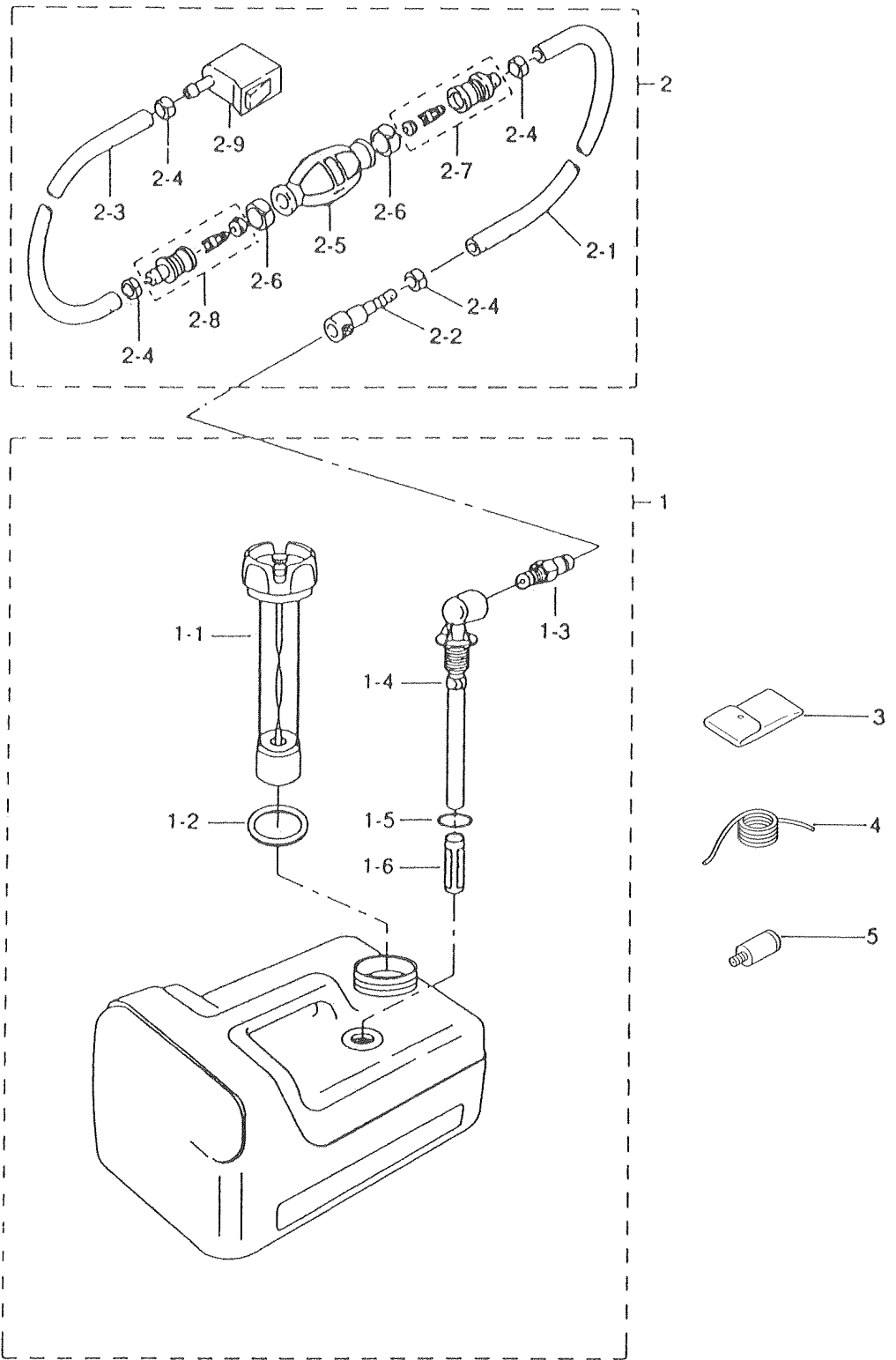
モータカバーロフ
Fig. 20 MOTOR COVER LOWER



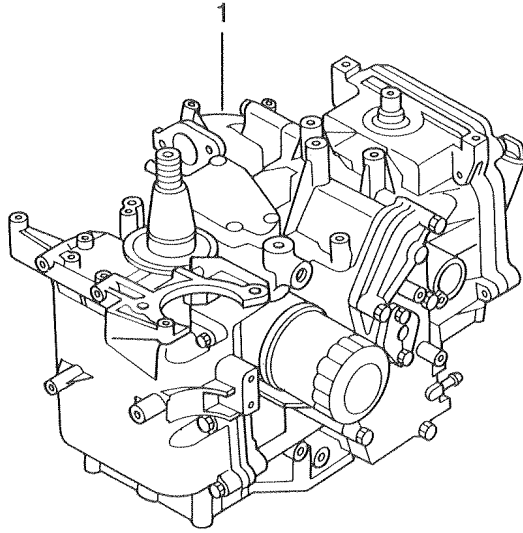
モータカバーアッパ
Fig. 21 MOTOR COVER UPPER



セパレートフュエルタンク
 Fig. 22 SEPARATE FUEL TANK



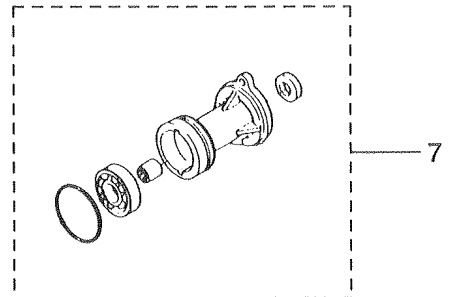
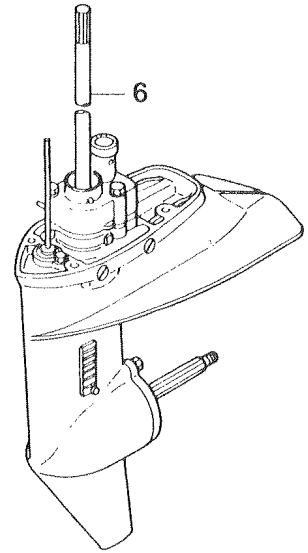
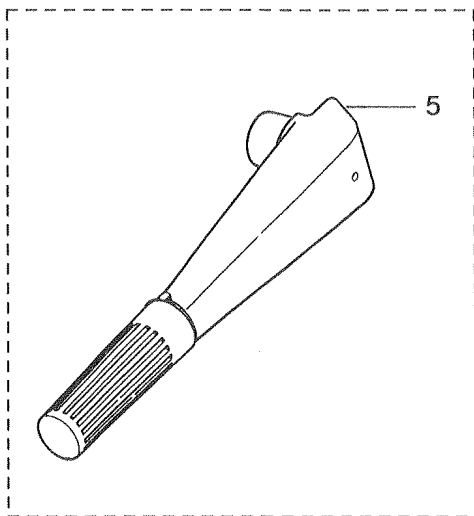
アッセンブリ、キット
Fig. 23 ASSEMBLY, KIT



ピストンリングセット
 Piston Ring Set — 2

パワーヘッドガスケットセット
 Power Head Gasket Set — 3

ロウユニットガスケットセット
 Lower Unit Gasket Set — 4



ウォーターポンプリペアキット
 Water Pump Repair Kit — 8

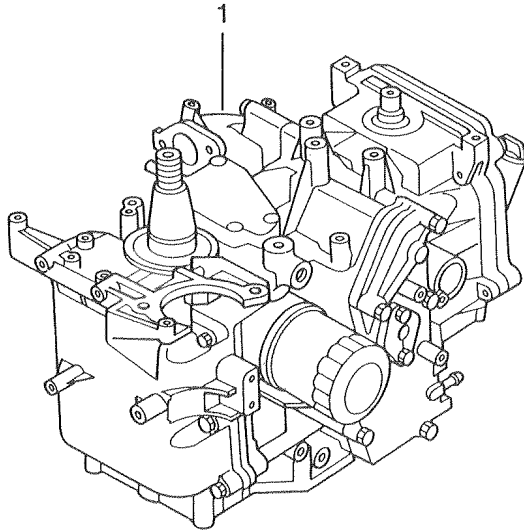
クロムメッキウォーターポンプキット
 Chrome Plate Water Pump Kit — 9

エレクトロスタータキット (Fタイプ)
 Electric Starter Kit (F type) — 10

リモコンフィッティングパーツアッシー
 R. C. Fitting Parts Ass'y — 11

見出番号 Ref. No.	部品番号 Part No.	部 品 名 Part Name	個数 Q'ty			備 考 Remarks
			F 9.9 B	F 15 B		
23-1	3H8B87100-0	エンジンショートブロック Engine Short Block	1	1		with oil pan plate and two gaskets
23-2	3H6-87123-0	ピストンリングセット (Std) Piston Ring Set (Std)	1	1		
	3H6-00011-0	* ピストンリング、トップ Piston Ring, Top	2	2		
	3H6-00012-0	* ピストンリング、セカンド Piston Ring, 2nd	2	2		
	3H6-00013-0	* ピストンリング、オイル Piston Ring, Oil	2	2		
23-2	3H6-87124-0	ピストンリングセット (0.5 O/S) Piston Ring Set (0.5 O/S)	1	1		
	3H6-00014-0	* ピストンリング、トップ 0.5 O/S Piston Ring, Top 0.5 O/S	2	2		
	3H6-00015-0	* ピストンリング、セカンド 0.5 O/S Piston Ring, 2nd 0.5 O/S	2	2		
	3H6-00016-0	* ピストンリング、オイル 0.5 O/S Piston Ring, Oil 0.5 O/S	2	2		
23-3	3H8-87121-1	パワーヘッドガスケットセット Power Head Gasket Set	1	1		
	3H8-01005-0	* ガスケット、シリンダヘッド Gasket, Cylinder Head	1	1		
	3H8-01024-0	* ガスケット、ヘッドカバー Gasket, Head Cover	1	1		
	3R0-07422-0	* Oリング、3.1 - 24.4 O-Ring, 3.1 - 24.4	1	1		
	3R3-02305-0	* ガスケット、エキゾストカバー Gasket, Exhaust Cover	1	1		
	346-01032-0	* ガスケット Gasket	1	1		
	3R3-01144-0	* ガスケット Gasket	1	1		
	3R3-07432-0	* ガスケット Gasket	1	1		
	3R3-07442-1	* ガスケット Gasket	2	2		
	3H8-00121-0	* オイルシール、32 - 48 - 8 Oil Seal, 32 - 48 - 8	1	1		
	3R3-00121-0	* オイルシール、32 - 44 - 9 Oil Seal, 32 - 44 - 9	1	1		
	3R3-02104-0	* ガスケット Gasket	1	1		
	3R0-02011-0	* ガスケット、キャブレタ Gasket, Carburetor	2	2		
	3F3-02012-0	* Oリング、1.9 - 38.8 O-Ring, 1.9 - 38.8	1	1		
	345-62415-0	* Oリング、3.5 - 25.7 O-Ring, 3.5 - 25.7	1	1		
		* Oリング、オイルポンプ O-Ring, Oil Pump	1	1		NSS
	3H8-07635-0	* Oリング、1.5 - 15.5 O-Ring, 1.5 - 15.5	2	2		
	3H8-07632-0	* Oリング、1.5 - 10.7 O-Ring, 1.5 - 10.7	1	1		
	3H8-07631-0	* Oリング、1.5 - 8.5 O-Ring, 1.5 - 8.5	1	1		

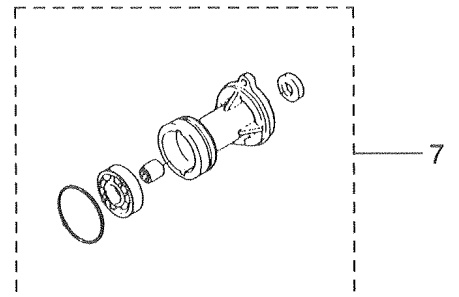
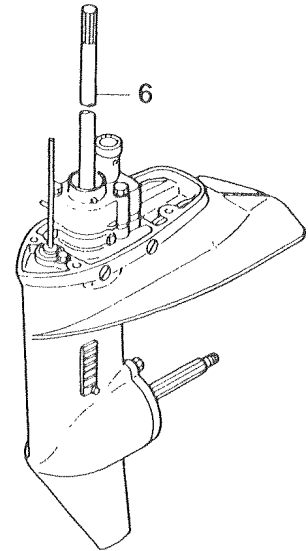
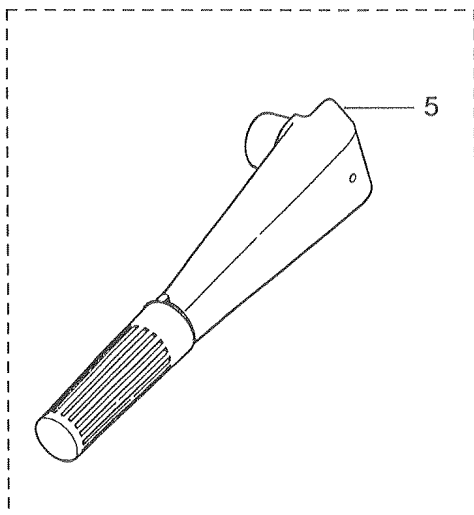
アッセンブリ、キット
Fig. 23 ASSEMBLY, KIT



ピストンリングセット
 Piston Ring Set — 2

パワーヘッドガスケットセット
 Power Head Gasket Set — 3

ロウユニットガスケットセット
 Lower Unit Gasket Set — 4



ウォーターポンプリペアキット
 Water Pump Repair Kit — 8

クロムメッキウォーターポンプキット
 Chrome Plate Water Pump Kit — 9

エレクトロスタータキット (Fタイプ)
 Electric Starter Kit (F type) — 10

リモコンフィッティングパーツアッシ
 R. C. Fitting Parts Ass'y — 11

見出番号 Ref. No.	部品番号 Part No.	部 品 名 Part Name	個数 Q'ty			備 考 Remarks
			F 9.9 B	F 15 B		
	3H8-07025-0	* オイルシール、18-35-8 Oil Seal, 18-35-8	1	1		
	350-01215-1	* オイルシール、12.8-25-7 Oil Seal, 12.8-25-7	1	1		FS9.9B/15B
23-4	398-87321-0	ロウユニットガスケットセット Lower Unit Gasket Set	1	1		FS9.9B/15B
	332-60006-0	* ガスケット、オイルプラグ Gasket, Oil Plug	3	3		
	121-32071-0	* Oリング、2.4-59.6 O-Ring, 2.4-59.6	1	1		
	346-65013-0	* オイルシール、17-30-9 Oil Seal, 17-30-9	1	1		
	332-60223-0	* オイルシール、13.8-26-9.5 Oil Seal, 13.8-26-9.5	1	1		
	336-62415-0	* Oリング、3.5-36 O-Ring, 3.5-36	1	1		
	332-66021-0	* Oリング、2.4-5.8 O-Ring, 2.4-5.8	2	2		
	362-02312-0	* ガスケット Gasket	1	1		Don't Use For 4-st Engine
23-5	3R3S63003-0	ハンドルアッシ Handle Ass'y	1	1		FS9.9B/15B
23-6	3R3S87301-0	ロウユニットアッシ、S Lower Unit Ass'y, S	1	1		FS9.9B/15B
	3R3S87302-0	ロウユニットアッシ、L Lower Unit Ass'y, L	1	1		FS9.9B/15B
23-7	362S87323-0	プロペラシャフトハウジングアッシ Propeller Shaft Housing Ass'y	1	1		FS9.9B/15B
23-8	362-87322-0	ウォーターポンプリペアキット Water Pump Repair Kit	1	1		FS9.9B/15B
23-9	362-65231-0	クロームメッキウォーターポンプキット Chrome Plate Water Pump Kit	1	1		FS9.9B/15B
23-10	3R3-76300-0	エレクトリックスタータキット (Fタイプ) Electric Starter Kit (F Type)	1	1		FS9.9B/15B
23-11	3R3-83800-0	リモコンフィッティングパーツアッシ R. C. Fitting Parts Ass'y	1	1		FS9.9B/15B

オプションパーツ (アクセサリ)
Fig. 24 OPTIONAL PARTS (ACCESSORIES)

