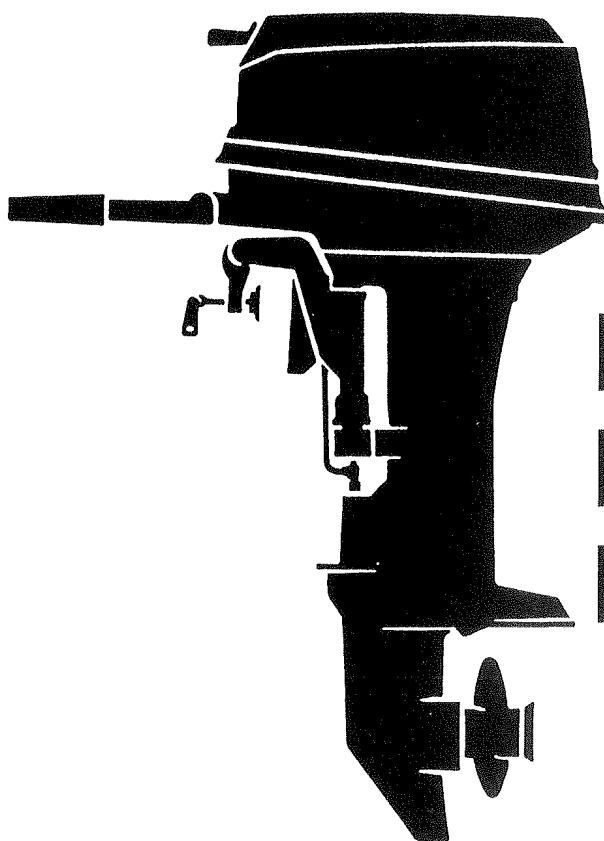


TOHATSU OUTBOARD MOTORS

 **PARTS LIST**



M9.9D2

M15D2

M18E2

トーハツ株式会社

TOHATSU CORPORATION

OB NO. 002-21043-4

MAR. 2003 MH 2,000

パーツリストのご使用について

1. このパーツリストは、トーハツ船外機を構成している部品を集録したものです。
2. 部品の新設、廃止または、変更が生じた場合は、インフォメーション等にてお知らせ致しますので、その都度、ご訂正ください。
3. アッセンブリまたはキットでの販売部品は、その構成する部品の頭に（*）印をつけて表わしています。

4. 本文中に記載されている記号は次の様になっています。

| | | | |
|-------|-------------|-----|-----------------|
| STD | : スタンダード | G | : ガスアシストマニアルチルト |
| OPT | : オプション | M | : マニアルチルト |
| O/S | : オーバーサイズ | F | : バーハンドルタイプ |
| Ass'y | : アッセンブリ | O | : オートミキシング |
| AR | : 必要に応じて選択 | P | : プレジャータイプ |
| E | : セルスタータタイプ | PTT | : パワートリム&チルト |

5. オーダー上の注意

- 1) パーツナンバの4桁目が“B”もしくは“S”記号のものは塗装されています。現在の塗装色はパワーヘッドがブラック(B)、ローユニットがシルバーグレー(S)です。

例示-1: パワーヘッド部品

3F3B01001-0

↓

B: ブラック

例示-2: ローユニット部品

3F3S61192-0

↓

S: シルバーグレー

- 2) Remark 欄に“UNIQUE”もしくは“N. A. F. N.”と記されている部品がありますが、特に関係ありません。

HOW TO USE THIS PARTS LIST

1. This Parts List lists the component parts of the Tohatsu outboard motors.
2. Please keep the Parts List updated each time when receiving the Service Bulletin describing the addition, abolition and/or change of parts.
3. Given mark in (*) to part number shows assembly or kit part.

4. Marks in this Parts List show:

| | | | |
|-------|-------------------------|-----|-------------------------------|
| STD | : Standard | G | : Gas Assist Manual Tilt Type |
| OPT | : Optional Parts | M | : Manual Tilt Type |
| O/S | : Over size | F | : Tiller Handle Type |
| Ass'y | : Assembly | O | : Auto Mixing Type |
| AR | : As required | P | : Pleasure Type |
| E | : Electric Starter Type | PTT | : Power Trim & Tilt Type |

5. Attention to order

- 1) Please order painted parts in accordance with following. The parts that fourth figure of the parts number is "B" or "S" have painted.

[Example]

POWER HEAD PARTS

3F3B01001-0

↓

B : Black

LOWER UNIT PARTS

3F3S61192-0

↓

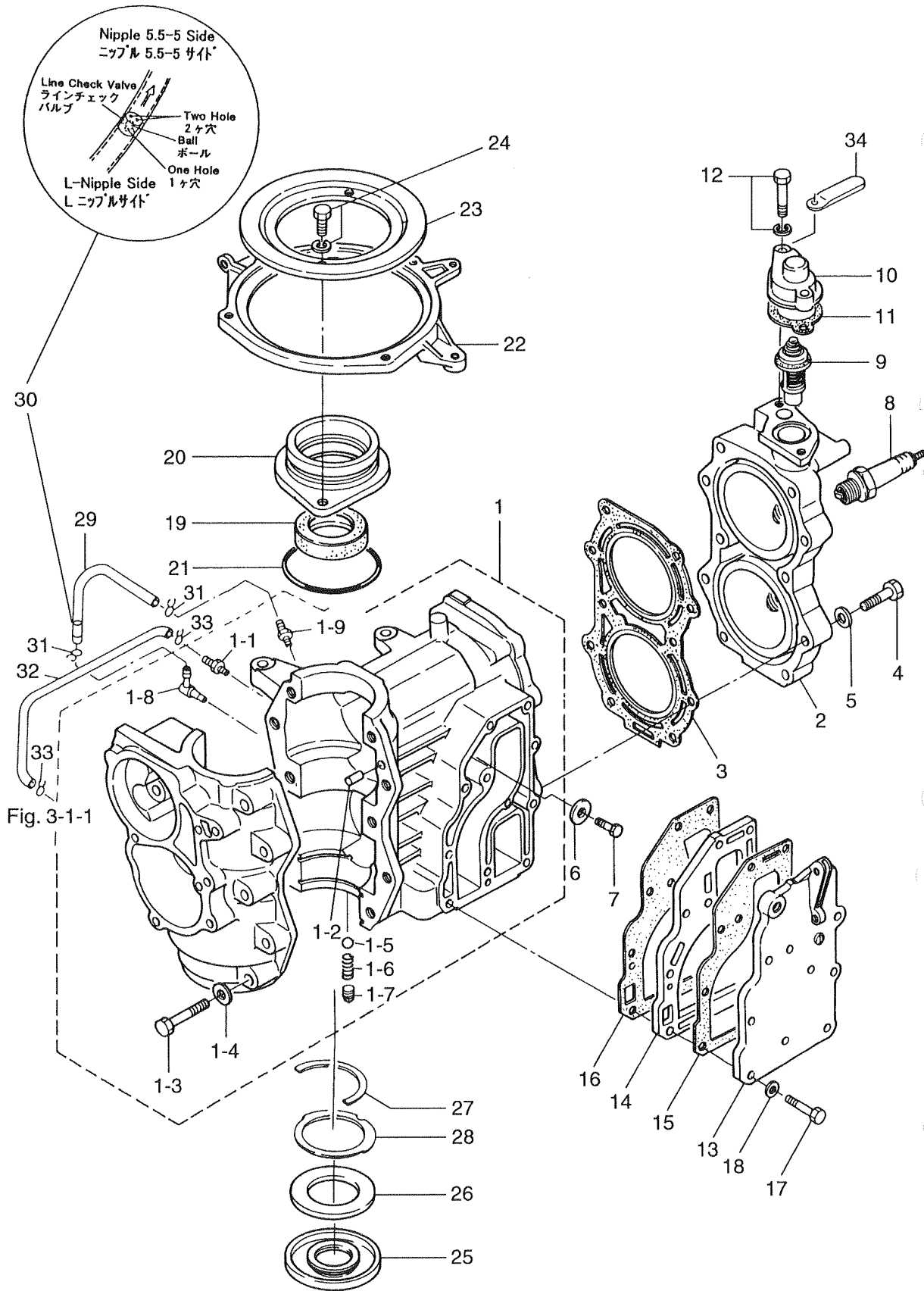
S : Silver gray

- 2) You don't care that the "UNIQUE" or the "N.A.F.N." parts written in the Remarks column.

目 次
CONTENTS

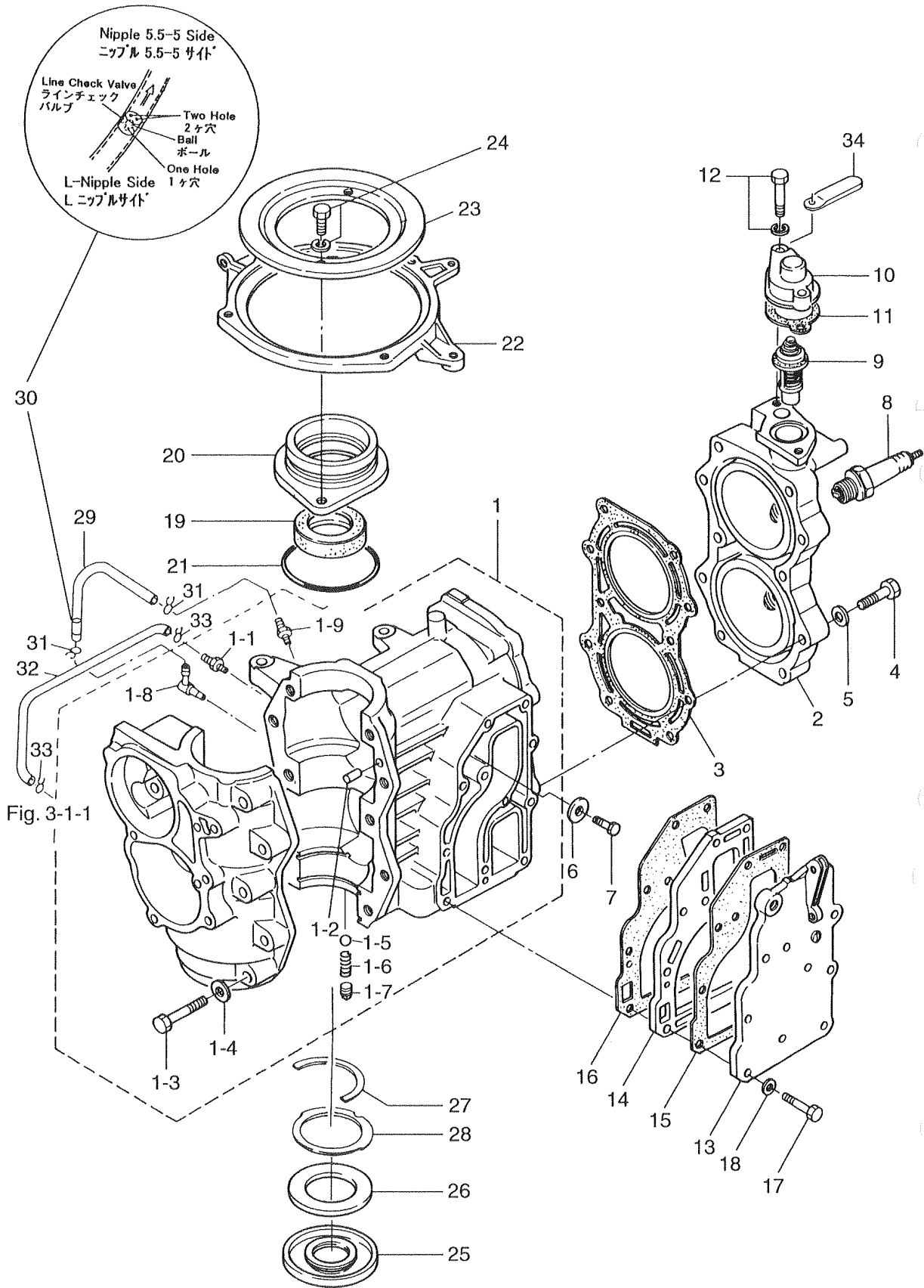
| | | |
|---------|---|----|
| Fig. 1 | シリンダ・クランクケースアッシ CYLINDER · CRANK CASE ASS'Y | 1 |
| Fig. 2 | ピストン・クランクシャフト PISTON · CRANK SHAFT | 5 |
| Fig. 3 | インレット・リードバルブ INLET · REED VALVE | 7 |
| Fig. 4 | キャブレタ・フエエルフィルタ CARBURETOR · FUEL FILTER | 9 |
| Fig. 5 | マグネト MAGNETO | 13 |
| Fig. 6 | スロットル・メカニズム・バーハンドル THROTTLE MECHANISM · TILLER HANDLE | 17 |
| Fig. 7 | リコイルスタータ・スタータロック RECOIL STARTER · STARTER LOCK | 21 |
| Fig. 8 | ドライブシャフトハウジング・ギヤケース DRIVESHAFT HOUSING · GEAR CASE | 25 |
| Fig. 9 | トランスミッション・ウォータポンプ TRANSMISSION · WATER PUMP | 29 |
| Fig. 10 | ギヤシフト GEAR SHIFT | 33 |
| Fig. 11 | ブラケット BRACKET | 35 |
| Fig. 12 | リバースロック REVERSE LOCK | 39 |
| Fig. 13 | モータカバー MOTOR COVER | 41 |
| Fig. 14 | セバレートフエエルタンク・アクセサリ SEPARATE FUELE TANK · ACCESSORIES | 43 |
| Fig. 15 | オプションナルパーツ リモートコントロール OPTIONAL PARTS REMOTE CONTROL | 45 |
| Fig. 16 | オプションナルパーツドラックリンク/リバースロック OPTIONAL PARTS DRAG LINK/REVERS LOCK | 47 |
| Fig. 17 | オプションナルパーツ エレクトリックスタータ OPTIONAL PARTS ELECTRIC STARTER | 49 |
| Fig. 18 | オプションナルパーツ アクセサリ OPTIONAL PARTS ACCESSORIES | 53 |
| Fig. 19 | アッセンブリ・キット ASSEMBLY · KIT | 55 |

シリンダ・クランクケースアッシ
 Fig. 1 CYLINDER · CRANK CASE ASS'Y

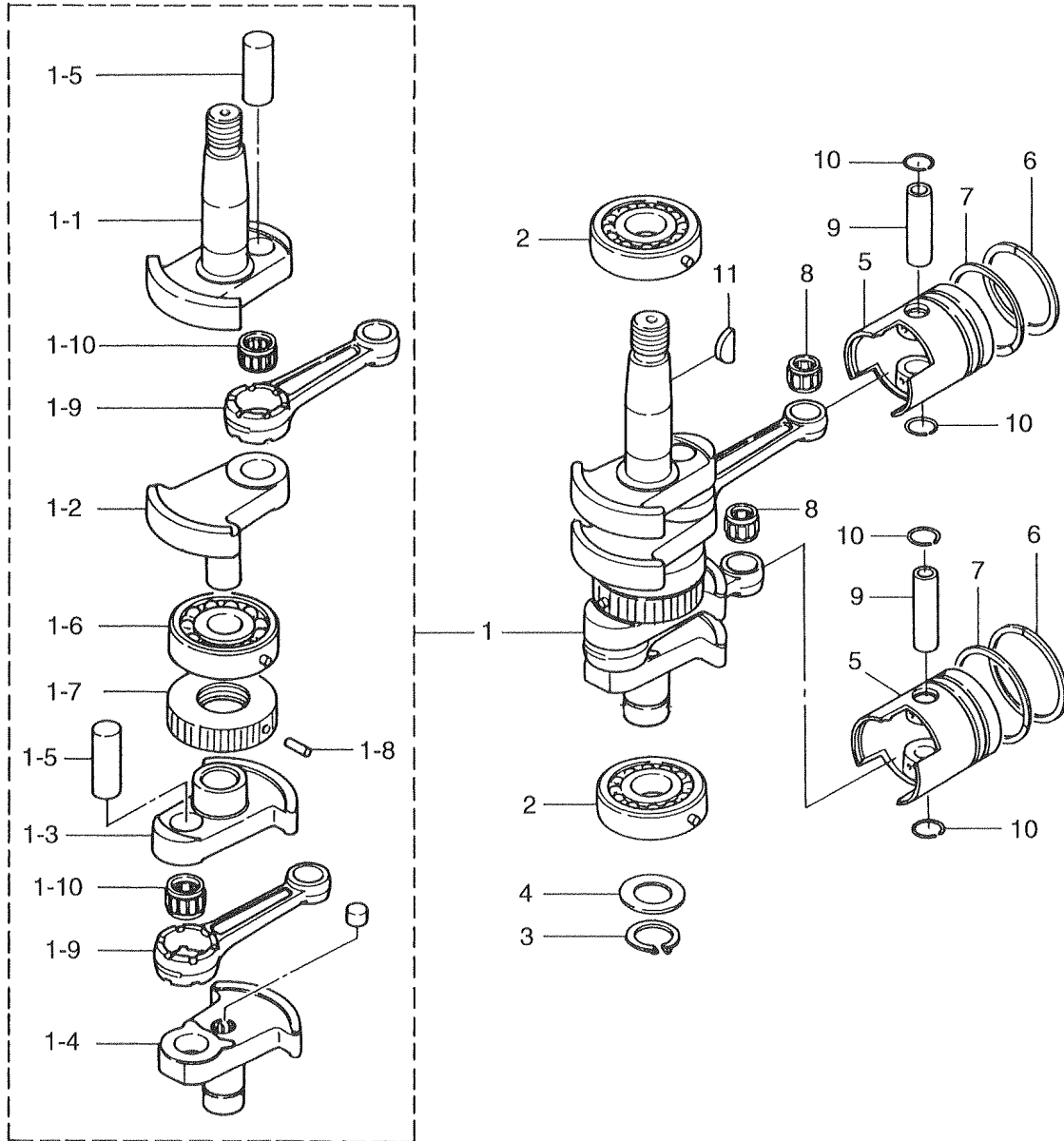


| 見出番号 Ref. No. | 部品番号 Part No. | 部 品 名 Description | 個数 Q'ty | | | 備 考 Remarks |
|------------------|------------------|---|----------|----------|-----------|---|
| | | | 18 E2 | 15 D2 | 9.9 D2 | |
| 1-1 | 362B01100-3 | シリンダー・クランクケース Cylinder, Crank Case | 1 | — | — | 18E2 # 03126~ |
| | 3G2B01100-2 | シリンダー・クランクケース Cylinder, Crank Case | — | 1 | 1 | 15D2 # 44381~ 9.9D2 # 80077~ |
| 1-1-1 | 338-01131-1 | * ニップル, 4.8-5 Nipple, 4.8-5 | 1 | 1 | 1 | |
| 1-1-2 | 345-01111-0 | * ノック, 6-12 Knock, 6-12 | 2 | 2 | 2 | |
| 1-1-3 | 910124-0845 | * ボルト Bolt | 10 | 10 | 10 | |
| 1-1-4 | 940121-0800 | * ワッシャ Washer | 10 | 10 | 10 | |
| 1-1-5 | 332-01121-1 | * ナイロンボール, 3/16 Nylon Ball, 3/16 | 1 | 1 | 1 | |
| 1-1-6 | 332-01122-0 | * スプリング, チェックバルブ Spring, Check Valve | 1 | 1 | 1 | |
| 1-1-7 | 350-00063-0 | * シーリングプラグ, 4.9-4 Sealing, Plug, 4.9-4 | 1 | 1 | 1 | |
| 1-1-8 | 393-01137-0 | * L ニップル (新) L-Nipple (New) | 1 | 1 | 1 | 18E2#03126~,15D2#44381~ 9.9D2 # 80077~ |
| | 3B2-01160-0 | * チェックバルブニップル (旧) Check Valve Nipple (Old) | 1 | 1 | 1 | 18E2~#03125,15D2~#44380 9.9D2 ~# 80076 |
| 1-1-9 | 393-01131-0 | * ニップル, 5.5-5 Nipple, 5.5-5 | 1 | 1 | 1 | 18E2#03126~,15D2#44381~ 9.9D2 # 80077~ |
| 1-2 | 398B01001-0 | シリンダーヘッド Cylinder Head | 1 | — | — | |
| | 397B01001-0 | シリンダーヘッド Cylinder Head | — | 1 | 1 | |
| 1-3 | 350-01005-0 | ガスケット, シリンダーヘッド Gasket, Cylinder Head | 1 | — | — | |
| | 351-01005-0 | ガスケット, シリンダーヘッド Gasket, Cylinder Head | — | 1 | 1 | |
| 1-4 | 916119-0840 | ボルト Bolt | 10 | 10 | 10 | |
| 1-5 | 940121-0800 | ワッシャ Washer | 10 | 10 | 10 | |
| 1-6 | 338-60218-2 | アノード Anode | 1 | 1 | 1 | |
| 1-7 | 910103-0616 | ボルト Bolt | 1 | 1 | 1 | or 910113-0616 |
| 1-8 | 9701-1-1005 | スパークプラグ Spark Plug | 2 | 2 | 2 | NGK B7HS-10 |
| | 9701-1-1015 | スパークプラグ (レジスタンス) Spark Plug (with Resistance) | 2 | 2 | 2 | NGK BR7HS-10 |
| 1-9 | 350-01030-1 | サーモスタット Thermostat | 1 | 1 | 1 | |
| 1-10 | 3H6B01031-0 | キャップ, サーモスタット Cap, Thermostat | 1 | 1 | 1 | |
| 1-11 | 346-01032-0 | ガスケット, サーモスタットキャップ Gasket, Thermostat Cap | 1 | 1 | 1 | |
| 1-12 | 910114-5630 | ボルト Bolt | 2 | 2 | 2 | |
| 1-13 | 350B02301-1 | エキゾーストカバー, アウタ Exhaust Cover, Outer | 1 | 1 | 1 | |
| 1-14 | 350B02302-0 | エキゾーストカバー, インナ Exhaust Cover, Inner | 1 | 1 | 1 | |
| 1-15 | 350-02305-0 | アウタガスケット Outer Gasket | 1 | 1 | 1 | |
| 1-16 | 350-02306-0 | インナガスケット Inner Gasket | 1 | 1 | 1 | |

シリンダ・クランクケースアッシー
 Fig. 1 CYLINDER · CRANK CASE ASS'Y

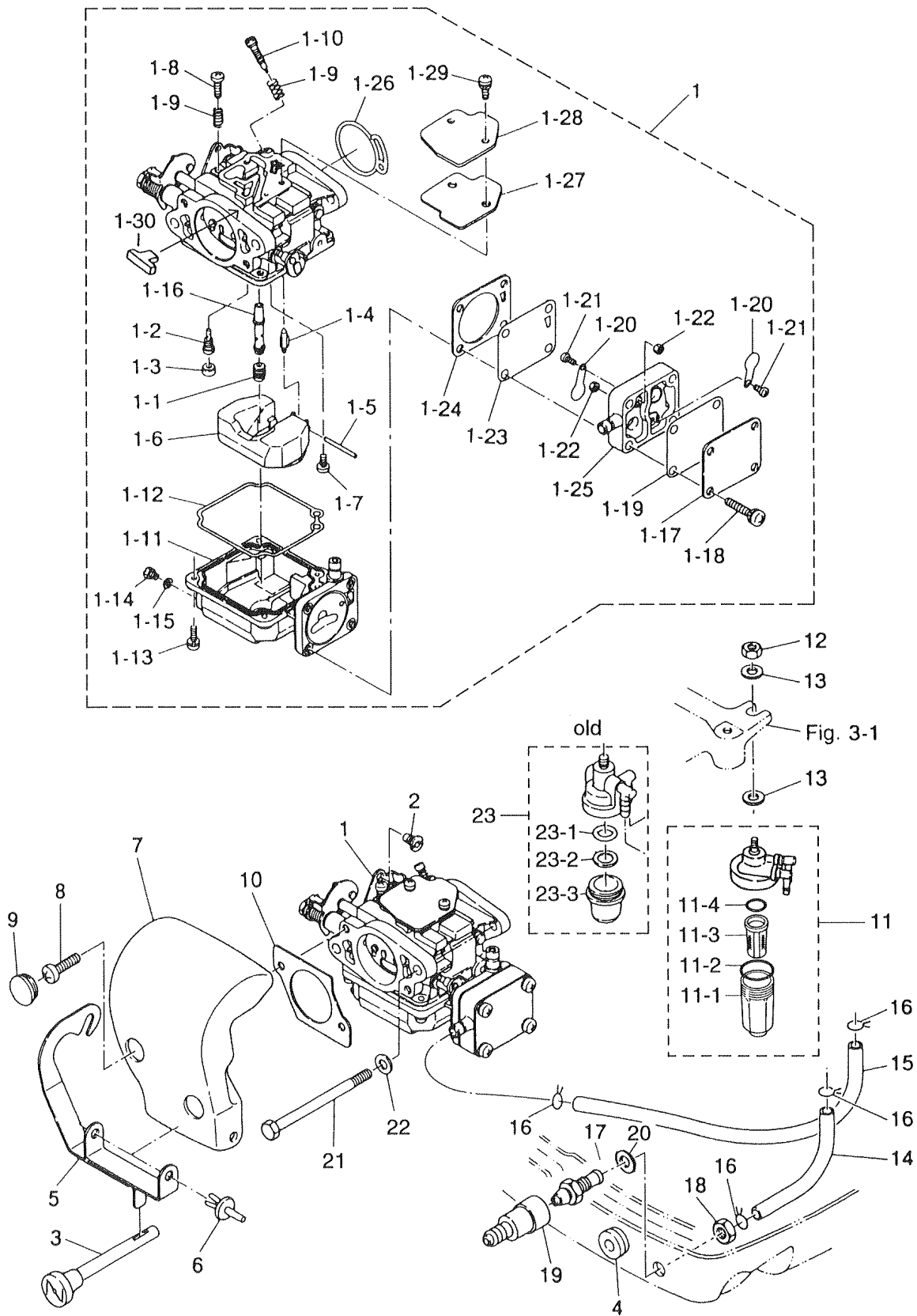


ピストン・クランクシャフト
PISTON · CRANK SHAFT



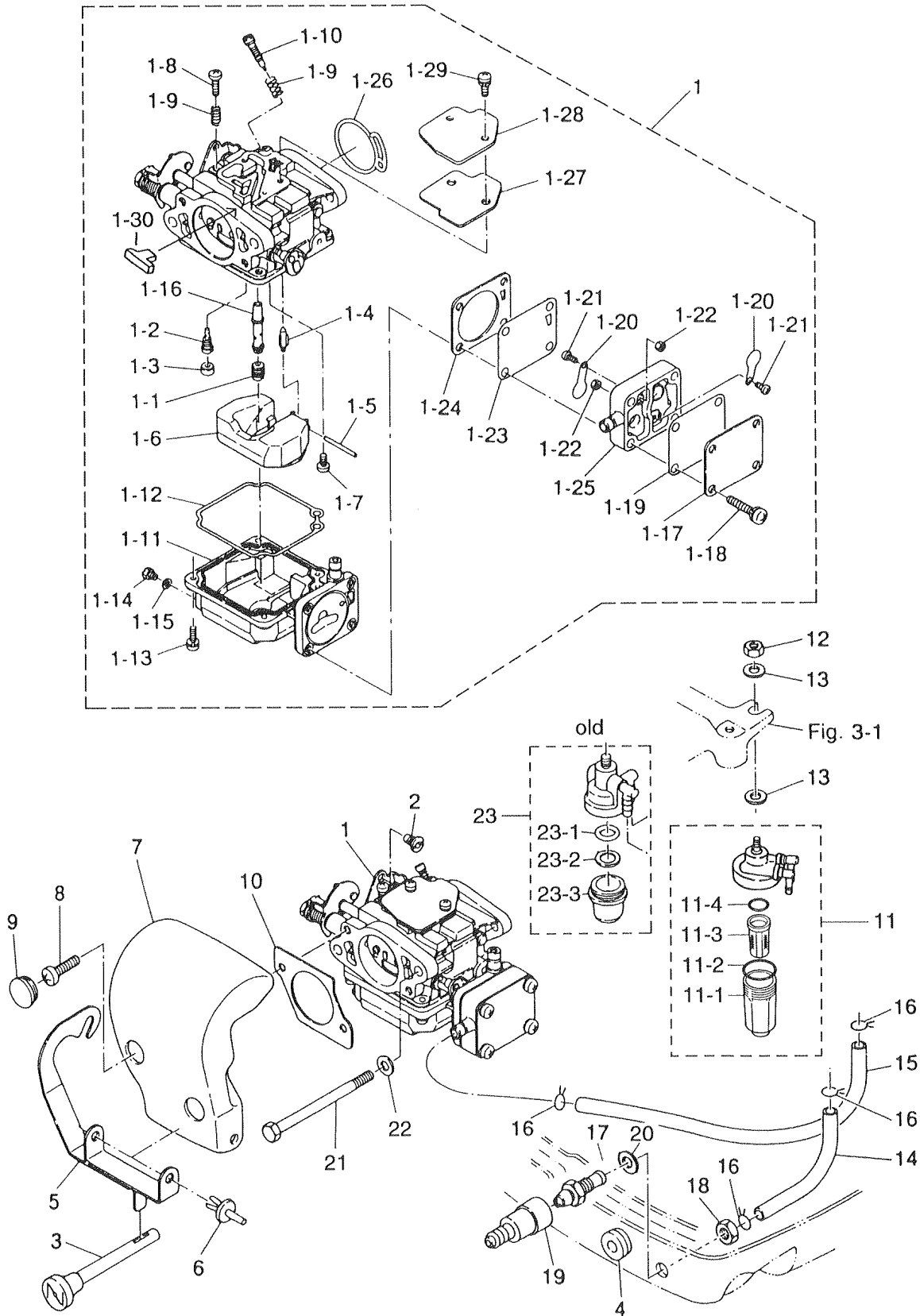
| 見出番号 Ref. No. | 部品番号 Part No. | 部 品 名 Description | 個数 Q'ty | | | 備 考 Remarks |
|------------------|------------------|--|----------|----------|-----------|-----------------|
| | | | 18 E2 | 15 D2 | 9.9 D2 | |
| 2-1 | 350-00030-0 | クランクシャフト Crank Shaft | 1 | 1 | 1 | |
| 2-1-1 | 350-00031-0 | * クランクシャフト A Crank Shaft "A" | 1 | 1 | 1 | |
| 2-1-2 | 350-00032-0 | * クランクシャフト B Crank Shaft "B" | 1 | 1 | 1 | |
| 2-1-3 | 350-00033-0 | * クランクシャフト C Crank Shaft "C" | 1 | 1 | 1 | |
| 2-1-4 | 350-00034-1 | * クランクシャフト D Crank Shaft "D" | 1 | 1 | 1 | |
| 2-1-5 | 350-00061-0 | * クランクピン Crank Pin | 2 | 2 | 2 | |
| 2-1-6 | 9603-3-6305 | * ホールベアリング、6305 Ball Bearing, 6305 | 1 | 1 | 1 | |
| 2-1-7 | 350-00051-1 | * ラビリンスパッキン Labyrinth Packing | 1 | 1 | 1 | |
| 2-1-8 | 951407-0308 | * スプリングピン、3-8 Spring Pin, 3-8 | 1 | 1 | 1 | |
| 2-1-9 | 350-00040-0 | * コネクティングロッド Connecting Rod | 2 | 2 | 2 | |
| 2-1-10 | 3G4-00043-0 | * ニードルベアリング、20-26-16 Needle Bearing, 20-26-16 | 2 | 2 | 2 | |
| 2-2 | 9603-3-6305 | ボールベアリング、6305 Ball Bearing, 6305 | 2 | 2 | 2 | |
| 2-3 | 945102-2500 | クリップ Clip | 1 | 1 | 1 | |
| 2-4 | 346-00116-0 | スペーサ、25.2-34-1.6 Spacer, 25.2-34-1.6 | 1 | 1 | 1 | |
| 2-5 | 350-00001-1 | ピストン (Std) Piston (Std) | 2 | — | — | |
| | 351-00001-1 | ピストン (Std) Piston (Std) | — | 2 | 2 | |
| | 350-00004-1 | ピストン (0.5mm O/S) Piston (0.5mm O/S) | 2 | — | — | オプション Option |
| | 351-00004-1 | ピストン (0.5mm O/S) Piston (0.5mm O/S) | — | 2 | 2 | オプション Option |
| 2-6 | 350-00011-0 | ピストンリング 1st & 2nd (Std) Piston Ring 1st & 2nd (Std) | 4 | — | — | |
| | 3G2-00011-0 | ピストンリング 1st (Std) Piston Ring 1st (Std) | — | 2 | 2 | |
| | 350-00014-0 | ピストンリング 1st & 2nd (0.5mm O/S) Piston Ring 1st & 2nd (0.5mm O/S) | 4 | — | — | オプション Option |
| | 3G2-00014-0 | ピストンリング 1st (0.5mm O/S) Piston Ring 1st (0.5mm O/S) | — | 2 | 2 | オプション Option |
| 2-7 | 351-00011-0 | ピストンリング 2nd (Std) Piston Ring 2nd (Std) | — | 2 | 2 | |
| | 351-00014-0 | ピストンリング 2nd (0.5mm O/S) Piston Ring 2nd (0.5mm O/S) | — | 2 | 2 | オプション Option |
| 2-8 | 350-00042-0 | ニードルベアリング、14-18-20 Needle Bearing, 14-18-20 | 2 | 2 | 2 | |
| 2-9 | 350-00021-0 | ピストンピン Piston Pin | 2 | — | — | |
| | 332-00021-0 | ピストンピン Piston Pin | — | 2 | 2 | |
| 2-10 | 350-00024-1 | クリップ、ピストンピン Clip, Piston Pin | 4 | 4 | 4 | |
| 2-11 | 334-00131-0 | キー、マグネト Key, Magneto | 1 | 1 | 1 | |

Fig. 4 キャブレタ・フュエルフィルタ
 CARBURETOR · FUEL FILTER



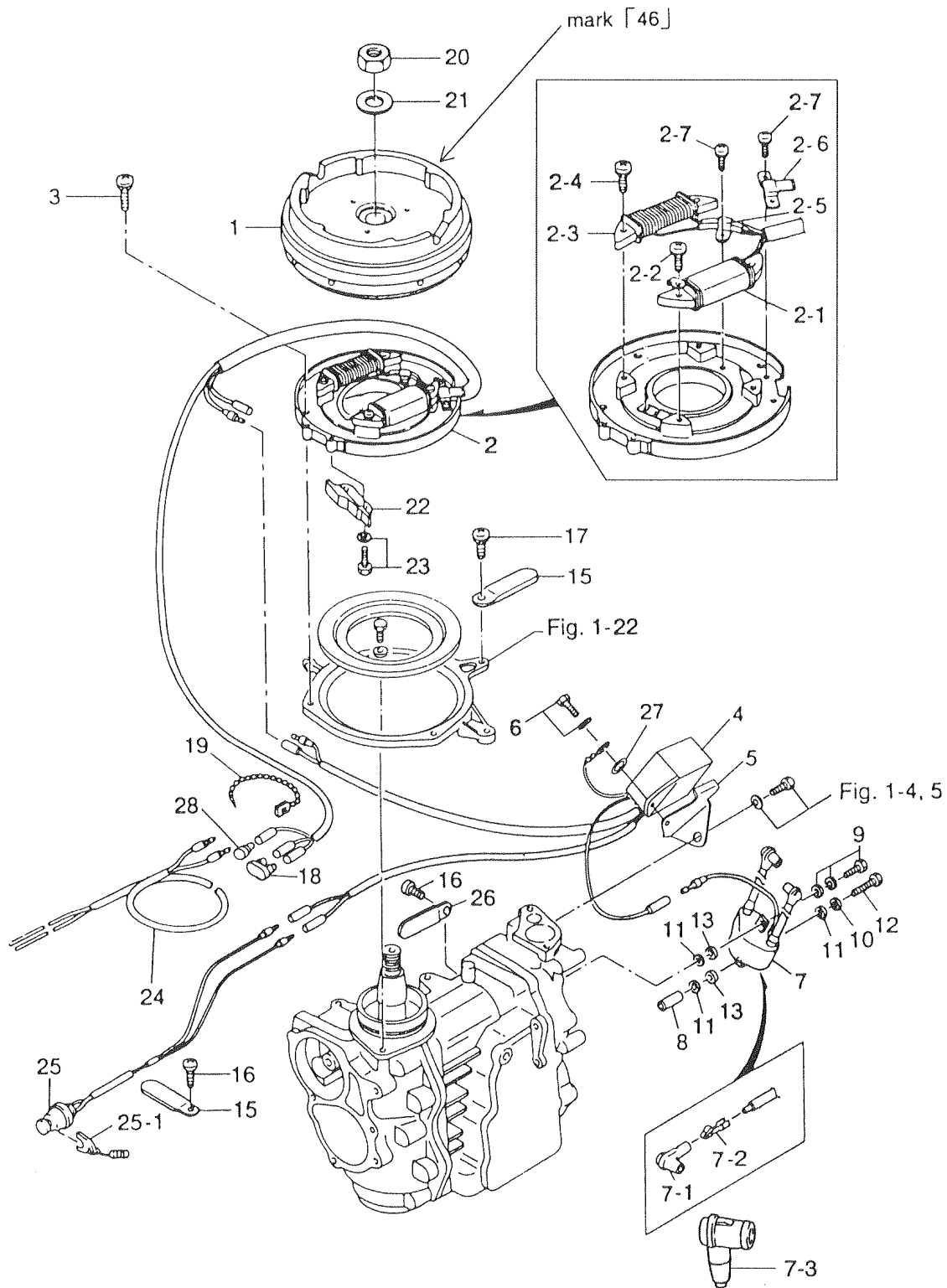
| 見出番号 Ref. No. | 部品番号 Part No. | 部 品 名 Description | 個数 Q'ty | | | 備 考 Remarks |
|------------------|------------------|---|----------|----------|-----------|-------------------------|
| | | | 18 E2 | 15 D2 | 9.9 D2 | |
| 4-1 | 3G2-03100-3 | キャブレタ Carburetor | 1 | 1 | 1 | 3G22 18E2/15D2/9.9D2 |
| 4-1-1 | 3M2-03151-0 | * メインジェット # 110 Main Jet # 110 | 1 | 1 | 1 | 18E2/15D2/9.9D2 |
| 4-1-2 | 3M2-03152-0 | * スロージェット # 80 Slow Jet # 80 | 1 | 1 | 1 | 18E2/15D2/9.9D2 |
| 4-1-3 | 3C8-03169-0 | * プラグ Plug | 1 | 1 | 1 | |
| 4-1-4 | 3E3-03147-0 | * フロートバルブ Float Valve | 1 | 1 | 1 | |
| 4-1-5 | 3C8-03126-0 | * アームピン、フロート Arm Pin, Float | 1 | 1 | 1 | |
| 4-1-6 | 3C8-03125-0 | * フロート Float | 1 | 1 | 1 | |
| 4-1-7 | 921722-0410 | * スクリュー Screw | 1 | 1 | 1 | |
| 4-1-8 | 3C8-03179-0 | * ストップスクリュー Stop Screw | 1 | 1 | 1 | |
| 4-1-9 | 3C8-03157-0 | * スプリング Spring | 2 | 2 | 2 | |
| 4-1-10 | 3G2-03156-0 | * アジャストスクリュー Adjust Screw | 1 | 1 | 1 | |
| 4-1-11 | 3G2-03120-0 | * フロートチャンバー Float Chamber | 1 | 1 | 1 | |
| 4-1-12 | 3C8-03121-0 | * ガasket Gasket | 1 | 1 | 1 | |
| 4-1-13 | 922532-0412 | * スクリュー Screw | 4 | 4 | 4 | |
| 4-1-14 | 910332-0405 | * ドレンスクリュー Drain Screw | 1 | 1 | 1 | |
| 4-1-15 | 3C8-03193-0 | * ガasket Gasket | 1 | 1 | 1 | |
| 4-1-16 | 3M2-03141-0 | * メインノズル Main Nozzle | 1 | 1 | 1 | 18E2/15D2/9.9D2 |
| 4-1-17 | 3G2-04004-0 | * ポンプカバー Pump Cover | 1 | 1 | 1 | |
| 4-1-18 | 922531-6525 | * スクリュー Screw | 4 | 4 | 4 | |
| 4-1-19 | 3C8-04018-0 | * ガasket、ポンプカバー Gasket, Pump Cover | 1 | 1 | 1 | |
| 4-1-20 | 350-04014-0 | * チェックバルブ Check Valve | 2 | 2 | 2 | |
| 4-1-21 | 921703-0305 | * スクリュー Screw | 2 | 2 | 2 | |
| 4-1-22 | 930203-0300 | * ナット Nut | 2 | 2 | 2 | |
| 4-1-23 | 350-04005-0 | * ダイアフラムポンプ Diaphragm, Pump | 1 | 1 | 1 | |
| 4-1-24 | 3C8-04028-0 | * ガasket、ポンプ本体 Gasket, Pump Body | 1 | 1 | 1 | |
| 4-1-25 | 3C8-04002-0 | * ポンプ本体 Pump Body | 1 | 1 | 1 | |
| 4-1-26 | 3C8-02011-0 | * Oリング O-Ring | 1 | 1 | 1 | |
| 4-1-27 | 3C8-03182-0 | * ガasket、キャブレタカバー Gasket, Carburetor Cover | 1 | 1 | 1 | |
| 4-1-28 | 3C8-03181-0 | * キャブレタカバー Carburetor Cover | 1 | 1 | 1 | |
| 4-1-29 | 922522-6410 | * スクリュー Screw | 2 | 2 | 2 | |

キャブレタ・フュエルフィルタ
 Fig. 4 CARBURETOR · FUEL FILTER



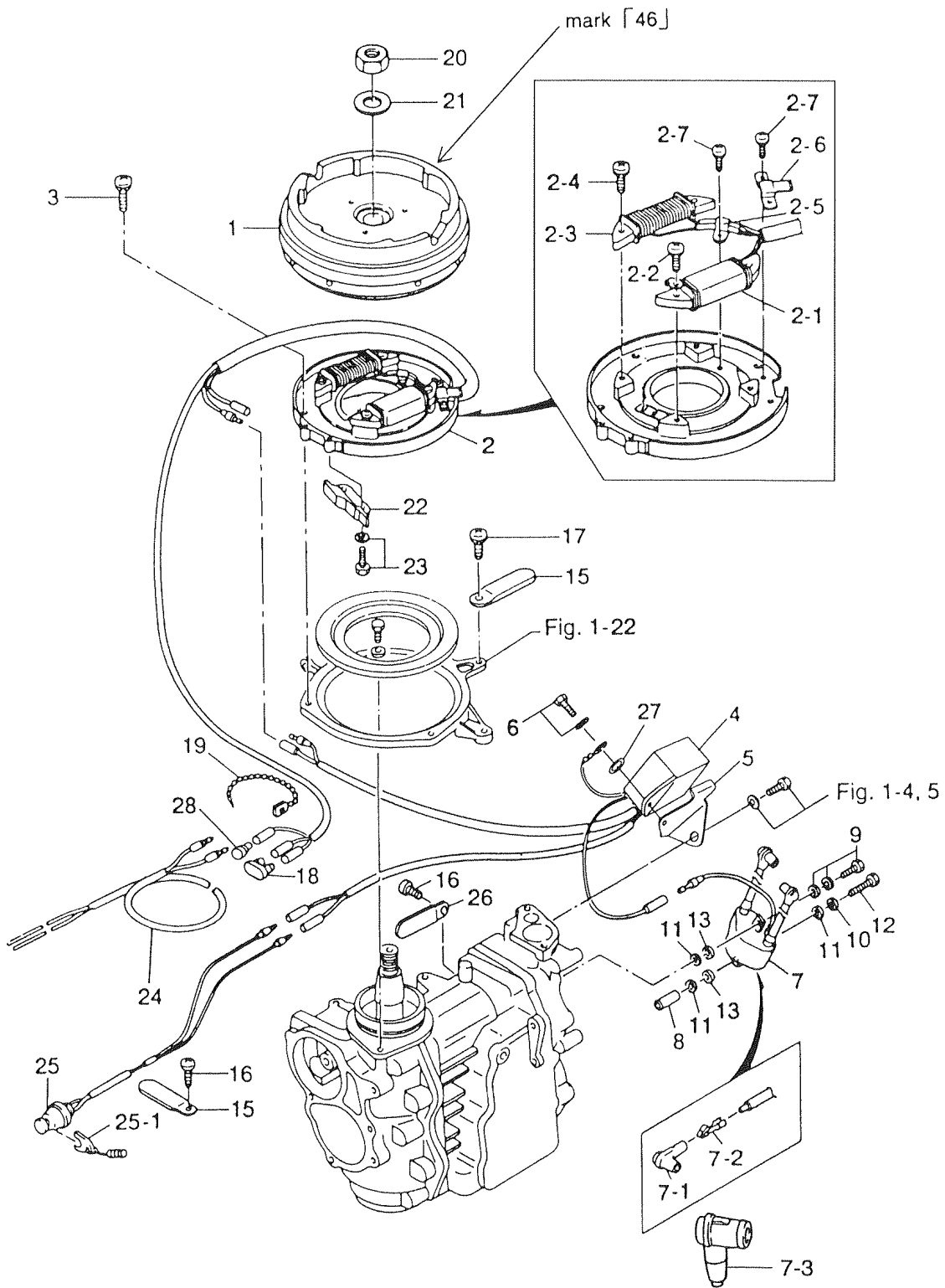
| 見出番号 Ref. No. | 部品番号 Part No. | 部 品 名 Description | 個数 Q'ty | | | 備 考 Remarks |
|------------------|------------------|--|----------|----------|-----------|---|
| | | | 18 E2 | 15 D2 | 9.9 D2 | |
| 4-1-30 | 3C8-03183-0 | * グロメット Grommet | 1 | 1 | 1 | |
| 4-2 | 3G2-67196-0 | ロッドスナップ、3.4-1.6 Rod Snap, 3.4-1.6 | 1 | 1 | 1 | |
| 4-3 | 3G2-67151-1 | チョークロッド Choke Rod | 1 | 1 | 1 | |
| 4-4 | 350-67104-0 | ブッシング、チョークロッド Bushing, Choke Rod | 1 | 1 | 1 | |
| 4-5 | 3G2-67152-0 | チョークレバー Choke Lever | 1 | 1 | 1 | |
| 4-6 | 350-67154-0 | プラスチックリベット、6.5 Plastic Rivet, 6.5 | 2 | 2 | 2 | |
| 4-7 | 3G2-02411-0 | エアサイレンサ Air Silencer | 1 | 1 | 1 | |
| 4-8 | 922553-0512 | スクリュー Screw | 2 | 2 | 2 | 18E2#11354~,15D2#46558~ 9.9D2#83739~ |
| 4-9 | 345-67117-0 | グロメット、17-2.7 Grommet, 17-2.7 | 2 | 2 | 2 | |
| 4-10 | 3G2-02414-0 | ガスケット、エアサイレンサ Gasket, Air Silencer | 1 | 1 | 1 | |
| 4-11 | 3B7-02230-0 | フュエルフィルタ Fuel Filter | 1 | 1 | 1 | |
| 4-11-1 | 3B7-02237-0 | * カップ Cap | 1 | 1 | 1 | |
| 4-11-2 | 3B7-02235-0 | * Oリング A * O-Ring "A" | 1 | 1 | 1 | |
| 4-11-3 | 3B7-02234-0 | * フィルタ * Filter | 1 | 1 | 1 | |
| 4-11-4 | 3B7-02236-0 | * Oリング B * O-Ring "B" | 1 | 1 | 1 | |
| 4-12 | 930106-0800 | ナット Nut | 1 | 1 | 1 | |
| 4-13 | 3P0-66233-0 | ワッシャ、8.1-16-1.5 Washer, 8.1-16-1.5 | 2 | 2 | 2 | |
| 4-14 | 98AB-5-0185 | フュエルパイプ Fuel Pipe | 1 | 1 | 1 | 旧 Old 98AB-5-0200 |
| 4-15 | 98AB-5-0185 | フュエルパイプ Fuel Pipe | 1 | 1 | 1 | 旧 Old 98AB-5-0215 |
| 4-16 | 338-02215-0 | クリップ φ10 Clip φ10 | 4 | 4 | 4 | |
| 4-17 | 3B2-70260-1 | フュエルコネクタ (エンジン、メール) Fuel Connector (Engine, Male) | 1 | 1 | 1 | |
| 4-18 | 332-70261-0 | ナット、10-P1.25 Nut, 10-P1.25 | 1 | 1 | 1 | |
| 4-19 | 3B2-70250-1 | フュエルコネクタ (エンジン、フェメール) Fuel Connector (Engine, Female) | 1 | 1 | 1 | |
| 4-20 | 336-70112-0 | ガスケット、10.2-16-0.5 Gasket, 10.2-16-0.5 | 1 | 1 | 1 | |
| 4-21 | 916103-0680 | ボルト Bolt | 2 | 2 | 2 | |
| 4-22 | 940113-0600 | ワッシャ Washer | 2 | 2 | 2 | or 910103-0600 |
| 4-23 | 346-02230-0 | フュエルフィルタ Fuel Filter | 1 | 1 | 1 | 旧 Old |
| 4-23-1 | 346-02234-0 | * フィルタ * Filter | 1 | 1 | 1 | |
| 4-23-2 | 346-02235-0 | * ガスケット A * Gasket "A" | 1 | 1 | 1 | |
| 4-23-3 | 346-02237-0 | * カップ * Cup | 1 | 1 | 1 | |

マグネト
Fig. 5 MAGNETO

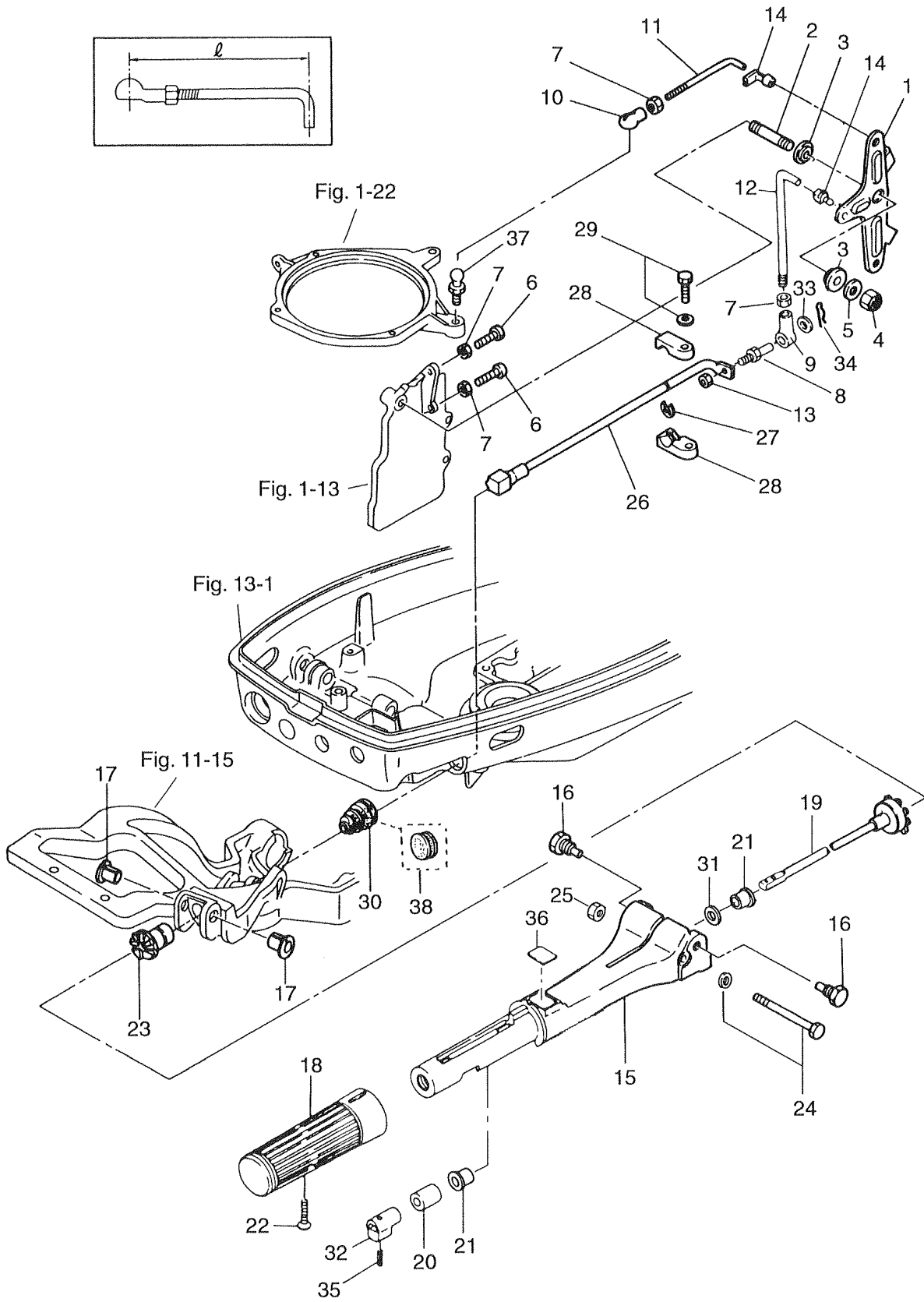


| 見出番号 Ref. No. | 部品番号 Part No. | 部 品 名 Description | 個数 Q'ty | | | 備 考 Remarks |
|------------------|------------------|---|----------|----------|-----------|--------------------------------------|
| | | | 18 E2 | 15 D2 | 9.9 D2 | |
| 5-1 | 3G2-06001-1 | フライホイールカップ Flywheel Cup | 1 | 1 | 1 | FF 5114 mark 46J 18E2/15D2/9.9D2~ |
| 5-2 | 3G2-06002-1 | コイルプレートアッソ Coil Plate Ass'y | 1 | 1 | 1 | 18E2/15D2/9.9D2~ |
| 5-2-1 | 3G3-06021-1 | * エキサイタコイル Exciter Coil | 1 | 1 | 1 | 18E2/15D2/9.9D2~ |
| 5-2-2 | 921521-6524 | * スクリュ Screw | 2 | 2 | 2 | |
| 5-2-3 | 3G2-06023-1 | * オルタネータセット Alternator Set | 1 | 1 | 1 | 18E2/15D2/9.9D2~ |
| 5-2-4 | 921521-6530 | * スクリュ Screw | 2 | 2 | 2 | |
| 5-2-5 | 3G2-06025-1 | * ホルダ、オルタネータコード Holder, Alternator Cord | 1 | 1 | 1 | |
| 5-2-6 | 350-06025-0 | * ホルダ、マグネットコード Holder, Magneto Cord | 1 | 1 | 1 | |
| 5-2-7 | 921521-6406 | * スクリュ Screw | 3 | 3 | 3 | |
| 5-3 | 921521-6510 | スクリュ Screw | 4 | 4 | 4 | |
| 5-4 | 3G2-06060-2 | C. D. ユニット C.D. Unit | 1 | 1 | 1 | CU 2556 18E2/15D2/9.9D2~ |
| 5-5 | 3G2-06061-0 | ブラケット、C. D. ユニット Bracket, C.D. Unit | 1 | 1 | 1 | 18E2/15D2/9.9D2~ |
| 5-6 | 910113-5612 | ボルト Bolt | 1 | 1 | 1 | or 910103-5612 |
| 5-7 | 3G2-06040-2 | イグニッションコイル (レジスタンスキャップ付) Ignition Coil (with Resistance Cap) | 1 | 1 | 1 | |
| 5-7-1 | 3M2-06291-0 | * プラグキャップ Plug Cap | 2 | 2 | 2 | |
| 5-7-2 | 3M2-06926-0 | * ターミナル、プラグキャップ Terminal, Plug Cap | 2 | 2 | 2 | |
| 5-7-3 | 3C7-06921-0 | * プラグキャップ (レジスタンス) Plug Cap (with Resistance) | 2 | 2 | 2 | |
| 5-8 | 128-02605-1 | スペーサ、6-8-28.5 Spacer, 6-8-28.5 | 1 | 1 | 1 | |
| 5-9 | 910103-7625 | ボルト Bolt | 1 | 1 | 1 | |
| 5-10 | 941303-0600 | スプリングワッシャ Spring Washer | 1 | 1 | 1 | |
| 5-11 | 940103-0600 | ワッシャ Washer | 3 | 3 | 3 | or 940113-0600 |
| 5-12 | 910103-0655 | ボルト Bolt | 1 | 1 | 1 | |
| 5-13 | 151-33159-0 | ガスケット、6.2-11-1 Gasket, 6.2-11-1 | 2 | 2 | 2 | |
| 5-15 | 309-06972-0 | クランプ、6.5-47.5P Clamp, 6.5-47.5P | 2 | 2 | 2 | |
| 5-16 | 921503-0610 | スクリュ Screw | 2 | 2 | 2 | or 921513-0610 |
| 5-17 | 922521-6510 | スクリュ Screw | 1 | 1 | 1 | |
| 5-18 | 353-76037-0 | プラグ、ケーブルターミナル Plug, Cable Terminal | 1 | 1 | 1 | |
| 5-19 | 336-76091-0 | バンド、リードワイヤ Band, Lead Wire | 1 | 1 | 1 | |
| 5-20 | 334-00132-0 | ナット、マグネット (16P-1.5L) Nut, Magneto (16P-1.5L) | 1 | 1 | 1 | |
| 5-21 | 334-00133-0 | ワッシャ、17-30-1.6 Washer, 17-30-1.6 | 1 | 1 | 1 | |

マグネト
Fig. 5 MAGNETO

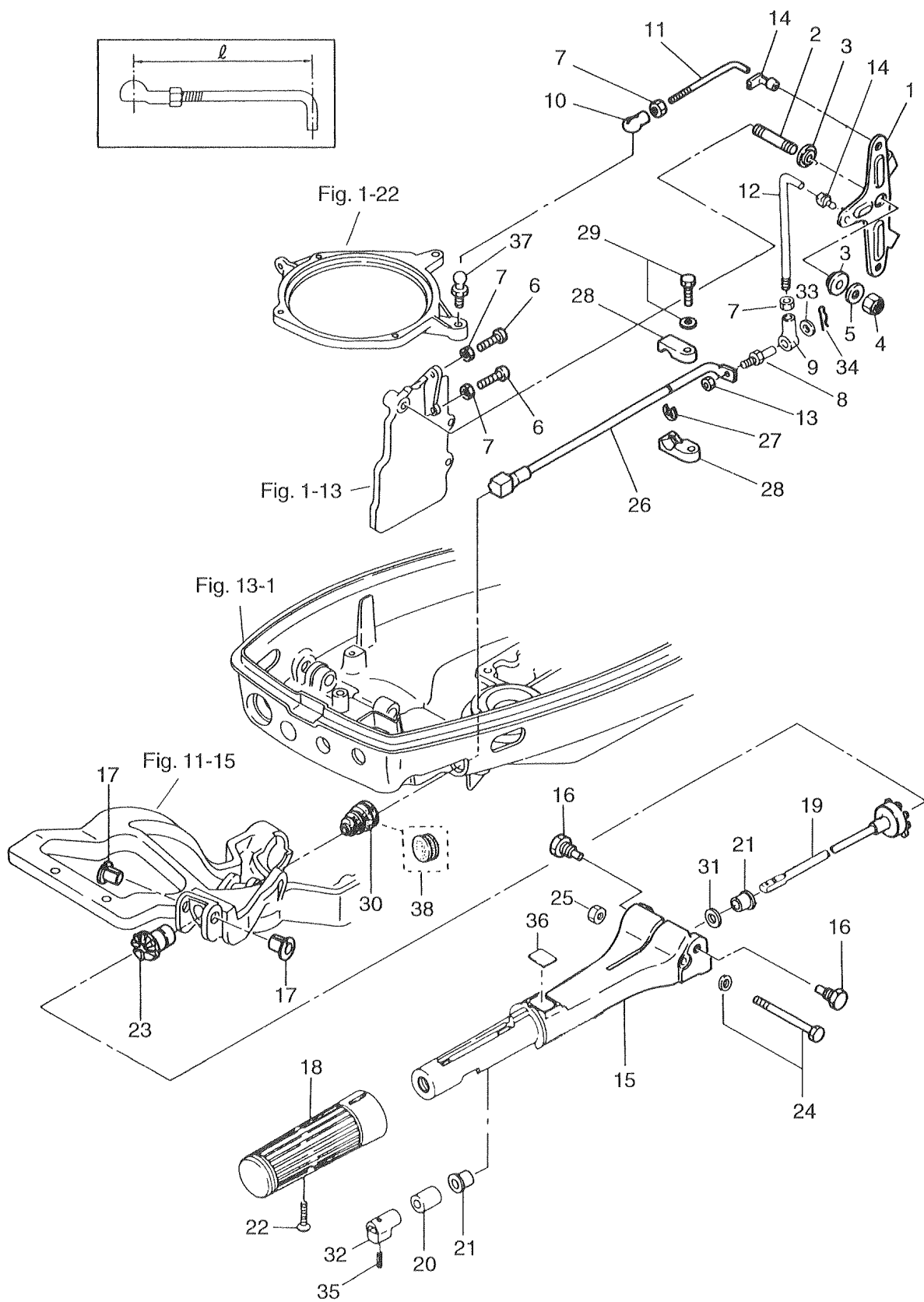


スロットル・メカニズム・バーハンドル
 Fig. 6 THROTTLE MECHANISM · TILLER HANDLE

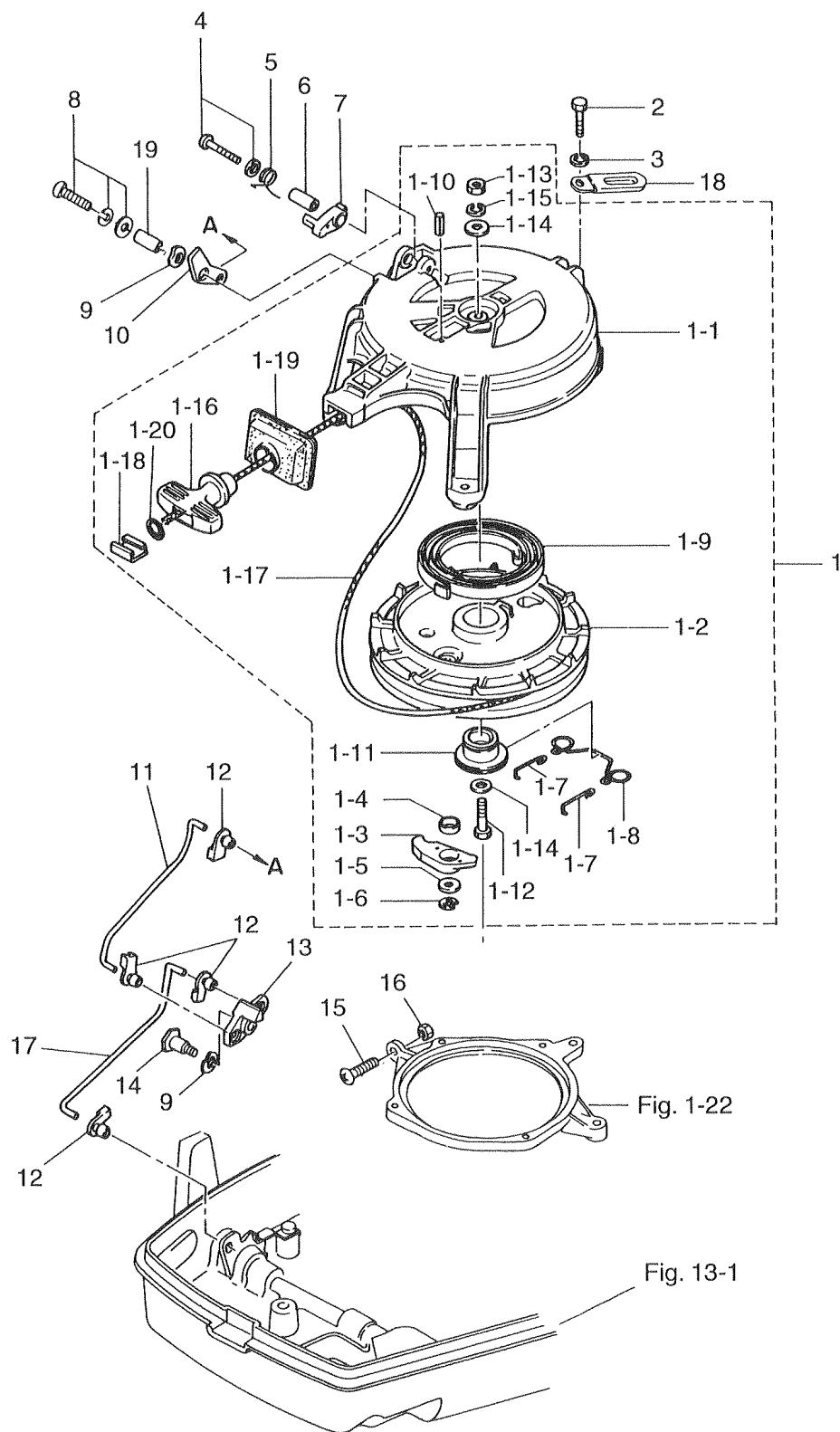


| 見出番号 Ref. No. | 部品番号 Part No. | 部 品 名 Description | 個数 Q'ty | | | 備 考 Remarks |
|------------------|------------------|---|----------|----------|-----------|------------------------------|
| | | | 18 E2 | 15 D2 | 9.9 D2 | |
| 6-1 | 350-63711-1 | アドバンサアーム Advancer Arm | 1 | 1 | 1 | |
| 6-2 | 915221-0823 | スタッドボルト Stud Bolt | 1 | 1 | 1 | |
| 6-3 | 345-63713-0 | ブッシング、8-14-4 Bushing, 8-14-4 | 2 | 2 | 2 | |
| 6-4 | 930406-0800 | ナイロンナット、8P-1.25 Nylon Nut, 8P-1.25 | 1 | 1 | 1 | |
| 6-5 | 3P0-66233-0 | ワッシャ、8.1-16-1.5 Washer, 8.1-16-1.5 | 1 | 1 | 1 | or 334-66233-0 |
| 6-6 | 921506-0525 | スクリュー Screw | 2 | 2 | 2 | |
| 6-7 | 930106-0500 | ナット Nut | 4 | 4 | 4 | |
| 6-8 | 353-83728-0 | ケーブルピン Cable Pin | 1 | 1 | 1 | |
| 6-9 | 346-05234-0 | φ5 ロッドジョイント φ5 Rod Joint | 1 | 1 | 1 | |
| 6-10 | 3B7-05243-0 | キャップ C、ボールジョイント Cap "C", Ball Joint | 1 | 1 | 1 | |
| 6-11 | 350-63715-0 | リンクロッド、5-60L Link Rod, 5-60L | 1 | 1 | 1 | l=73 |
| 6-12 | 398-63717-0 | リンクロッド、5-65L Link Rod, 5-65L | 1 | 1 | 1 | 18E2/15D2 l=78 9.9D2 l=75 |
| 6-13 | 930106-0600 | ナット Nut | 1 | 1 | 1 | |
| 6-14 | 345-05224-0 | ロッドスナップ、5-2.5 Rod Snap, 5-2.5 | 2 | 2 | 2 | |
| 6-15 | 398S63011-0 | ステアリングハンドル Steering Handle | 1 | 1 | 1 | |
| 6-16 | 346-63201-1 | ボルト Bolt | 2 | 2 | 2 | |
| 6-17 | 345-63207-0 | カラー、9.8-12-7.5 Collar, 9.8-12-7.5 | 2 | 2 | 2 | |
| 6-18 | 398-63012-0 | グリップ Grip | 1 | 1 | 1 | |
| 6-19 | 398-63041-0 | スロットルシャフト A Throttle Shaft "A" | 1 | 1 | 1 | |
| 6-20 | 345-63048-0 | ラバー、スロットルシャフト A Rubber, Throttle Shaft "A" | 1 | 1 | 1 | |
| 6-21 | 350-63046-0 | ブッシング、8.4-10-11 Bushing, 8.4-10-11 | 2 | 2 | 2 | |
| 6-22 | 921803-0525 | スクリュー Screw | 1 | 1 | 1 | |
| 6-23 | 350-63064-0 | ユニバーサルピニオン Universal Pinion | 1 | 1 | 1 | |
| 6-24 | 910103-5675 | ボルト Bolt | 1 | 1 | 1 | or 910113-5675 |
| 6-25 | 930403-0600 | ナイロンナット、6P-1.0 Nylon Nut, 6P-1.0 | 1 | 1 | 1 | |
| 6-26 | 350-63061-1 | スロットルシャフト B Throttle Shaft "B" | 1 | 1 | 1 | |
| 6-27 | 945303-0600 | E リング、d=6 E-Ring, d=6 | 1 | 1 | 1 | |
| 6-28 | 350-63063-0 | サポーター、スロットルシャフト Supporter, Throttle Shaft | 2 | 2 | 2 | |
| 6-29 | 910103-7630 | ボルト Bolt | 1 | 1 | 1 | or 910113-7630 |
| 6-30 | 345-66226-0 | グロメット、スロットルシャフト Grommet, Throttle Shaft | 1 | 1 | 1 | |

スロットル・メカニズム・バーハンドル
 Fig. 6 THROTTLE MECHANISM · TILLER HANDLE



リコイルスタータ・スタータロック
 Fig. 7 RECOIL STARTER · STARTER LOCK



| 見出番号 Ref. No. | 部品番号 Part No. | 部 品 名 Description | 個数 Q'ty | | | 備 考 Remarks |
|------------------|------------------|---|----------|----------|-----------|----------------|
| | | | 18 E2 | 15 D2 | 9.9 D2 | |
| 7-1 | 350-05000-0 | リコイルスタータ Recoil Starter | 1 | 1 | 1 | |
| 7-1-1 | 350-05105-0 | * スタータケース Starter Case | 1 | 1 | 1 | |
| 7-1-2 | 350-05104-1 | * リール Reel | 1 | 1 | 1 | |
| 7-1-3 | 345-05003-1 | * ラチェット Ratchet | 1 | 1 | 1 | |
| 7-1-4 | 345-05135-1 | * フッシング、ラチェット Bushing, Ratchet | 1 | 1 | 1 | |
| 7-1-5 | 346-67115-0 | * ワッシャ、6.5-21-1 Washer, 6.5-21-1 | 1 | 1 | 1 | |
| 7-1-6 | 945303-0500 | * Eリング、d=5 E-Ring, d=5 | 1 | 1 | 1 | |
| 7-1-7 | 350-05123-0 | * ラチェットガイド A Ratchet Guide "A" | 2 | 2 | 2 | |
| 7-1-8 | 350-05124-0 | * ラチェットガイド B Ratchet Guide "B" | 1 | 1 | 1 | |
| 7-1-9 | 345-05004-0 | * スタータスプリング Starter Spring | 1 | 1 | 1 | |
| 7-1-10 | 951403-0316 | * スプリングピン、3-16 Spring Pin, 3-16 | 1 | 1 | 1 | |
| 7-1-11 | 350-05132-0 | * スタータシャフト Starter Shaft | 1 | 1 | 1 | |
| 7-1-12 | 910114-0635 | * ホルト Bolt | 1 | 1 | 1 | |
| 7-1-13 | 930103-0600 | * ナット Nut | 1 | 1 | 1 | or 910113-0600 |
| 7-1-14 | 940121-0600 | * ワッシャ Washer | 2 | 2 | 2 | or 940113-0600 |
| 7-1-15 | 941322-0600 | * スプリングワッシャ Spring Washer | 1 | 1 | 1 | |
| 7-1-16 | 338-05019-0 | * スタータハンドル Starter Handle | 1 | 1 | 1 | |
| 7-1-17 | 350-05013-1 | * スタータロープ Starter Rope | 1 | 1 | 1 | φ5 × 1600 |
| 7-1-18 | 338-05131-0 | * ロープアンカ Rope Anchor | 1 | 1 | 1 | |
| 7-1-19 | 350-05116-0 | * シールプレート、スタータ Seal Plate, Starter | 1 | 1 | 1 | |
| 7-1-20 | 350-05136-0 | * Oリング、2.5-4.5 O-Ring, 2.5-4.5 | 1 | 1 | 1 | |
| 7-2 | 910114-0630 | * ホルト Bolt | 3 | 3 | 3 | |
| 7-3 | 941303-0600 | * スプリングワッシャ Spring Washer | 3 | 3 | 3 | |
| 7-4 | 921503-5430 | * スクリュ Screw | 1 | 1 | 1 | |
| 7-5 | 338-05216-0 | * スプリング、スタータロック Spring, Starter Lock | 1 | 1 | 1 | |
| 7-6 | 338-05255-0 | * カラー、4-6-21 Collar, 4-6-21 | 1 | 1 | 1 | |
| 7-7 | 338-05252-0 | * スタータロック Starter Lock | 1 | 1 | 1 | |
| 7-8 | 921503-7616 | * スクリュ Screw | 1 | 1 | 1 | |
| 7-9 | 941403-0800 | * ウェーブワッシャ、d=8 Wave Washer, d=8 | 2 | 2 | 2 | |
| 7-10 | 350-05253-0 | * カム、スタータロック Cam, Starter Lock | 1 | 1 | 1 | |

リコイルスタータ・スタータロック
 Fig. 7 RECOIL STARTER · STARTER LOCK

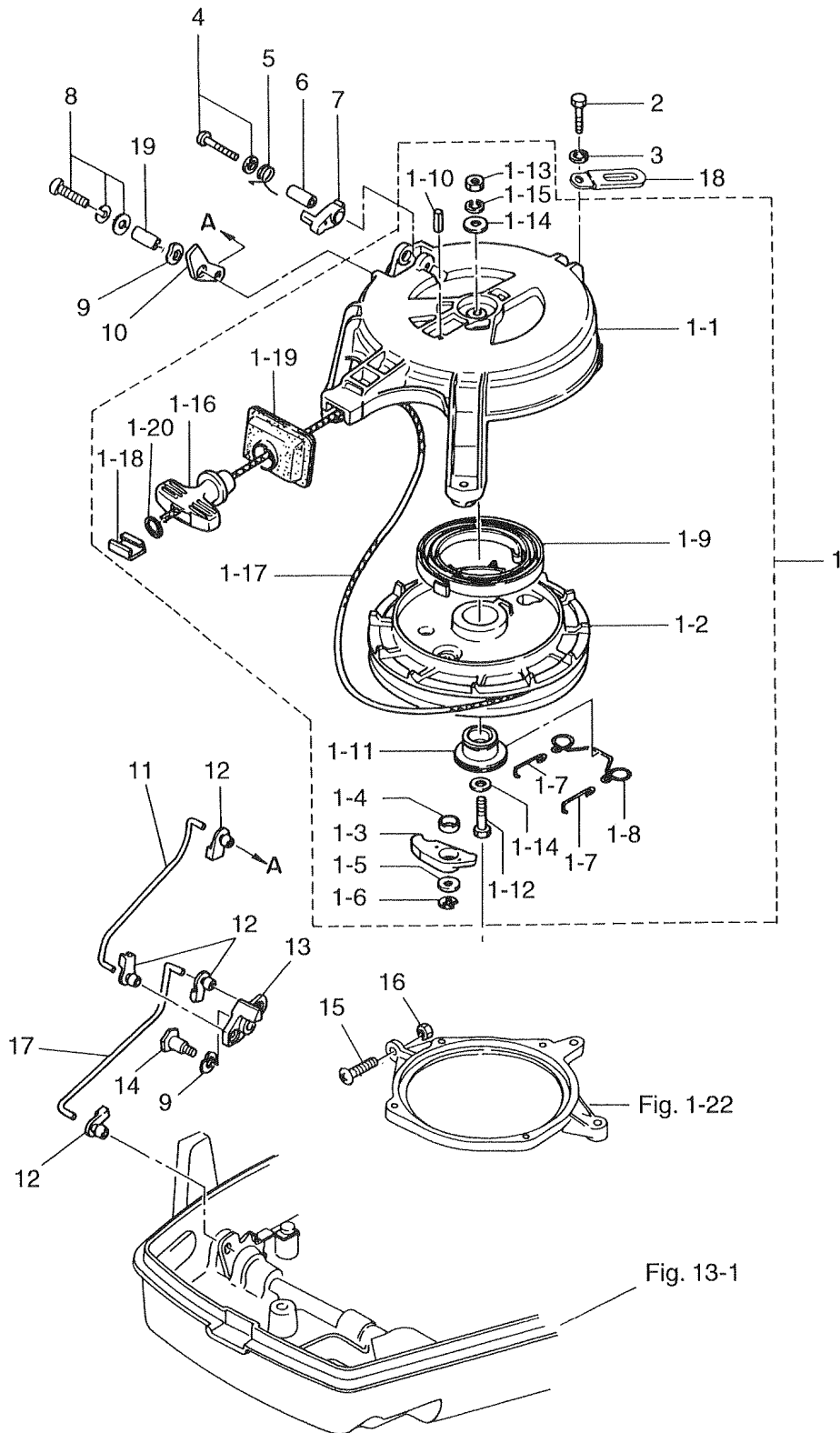
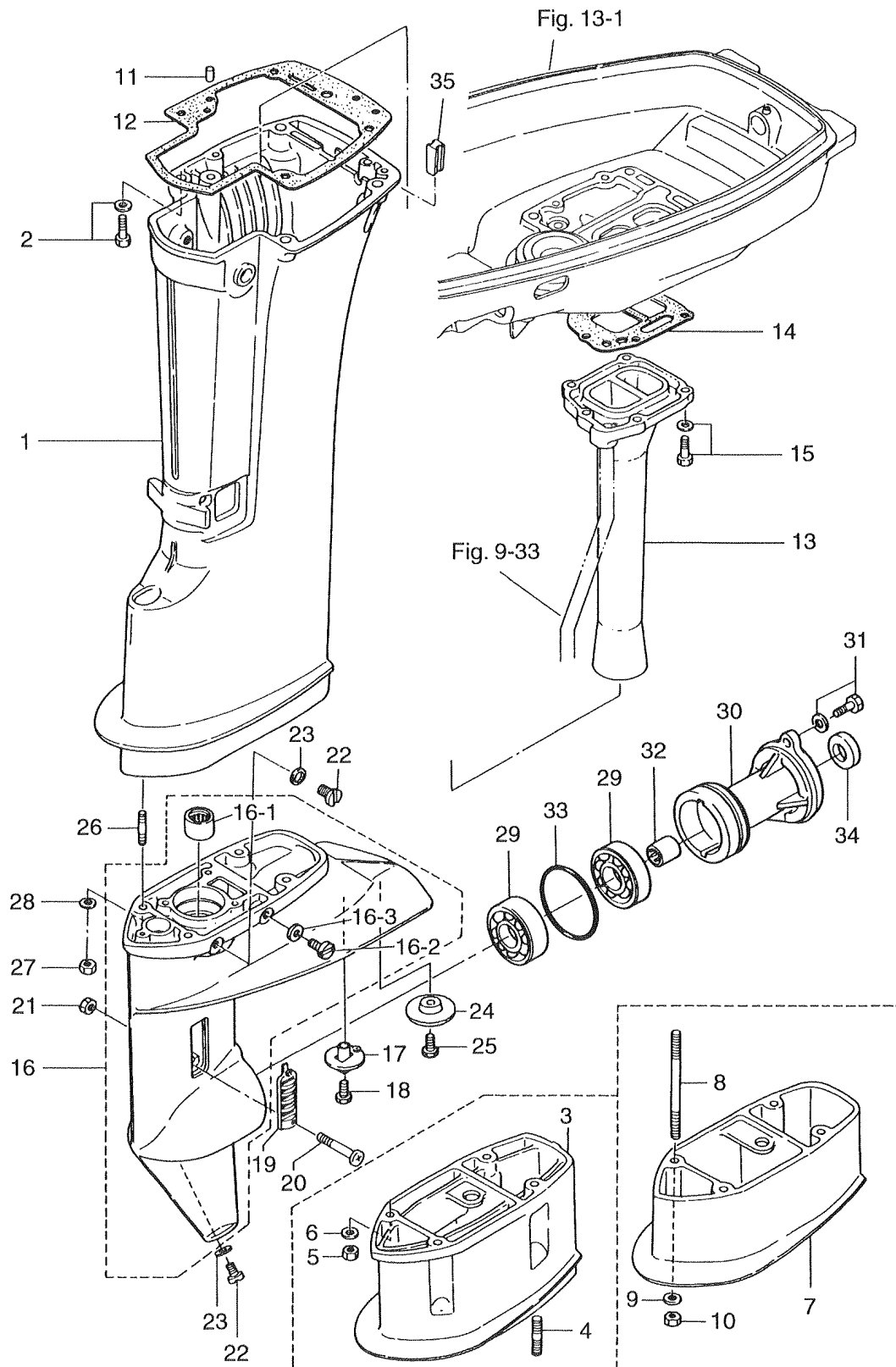
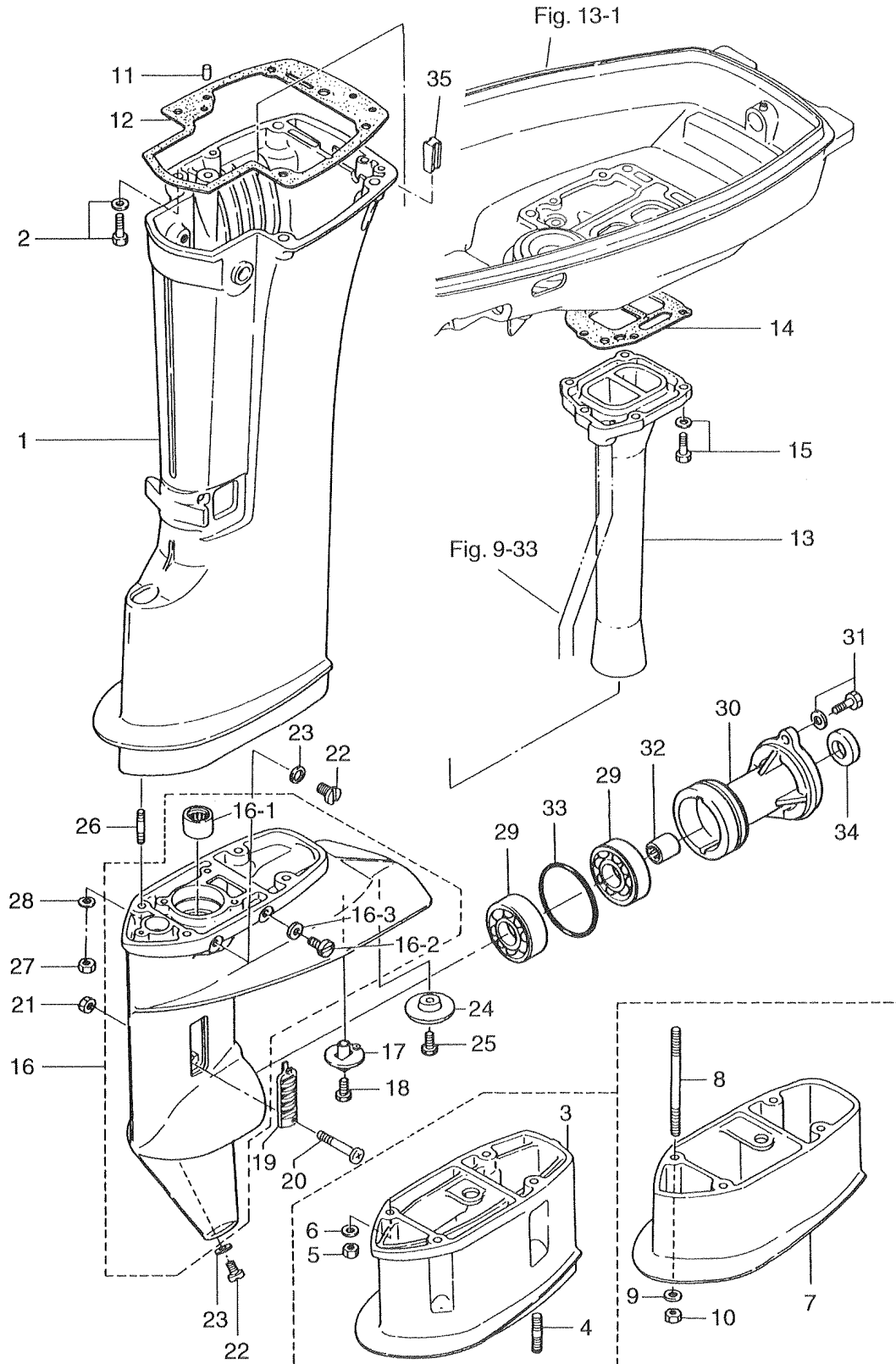


Fig. 8 ドライブシャフトハウジング・ギヤケース
 DRIVESHAFT HOUSING · GEAR CASE

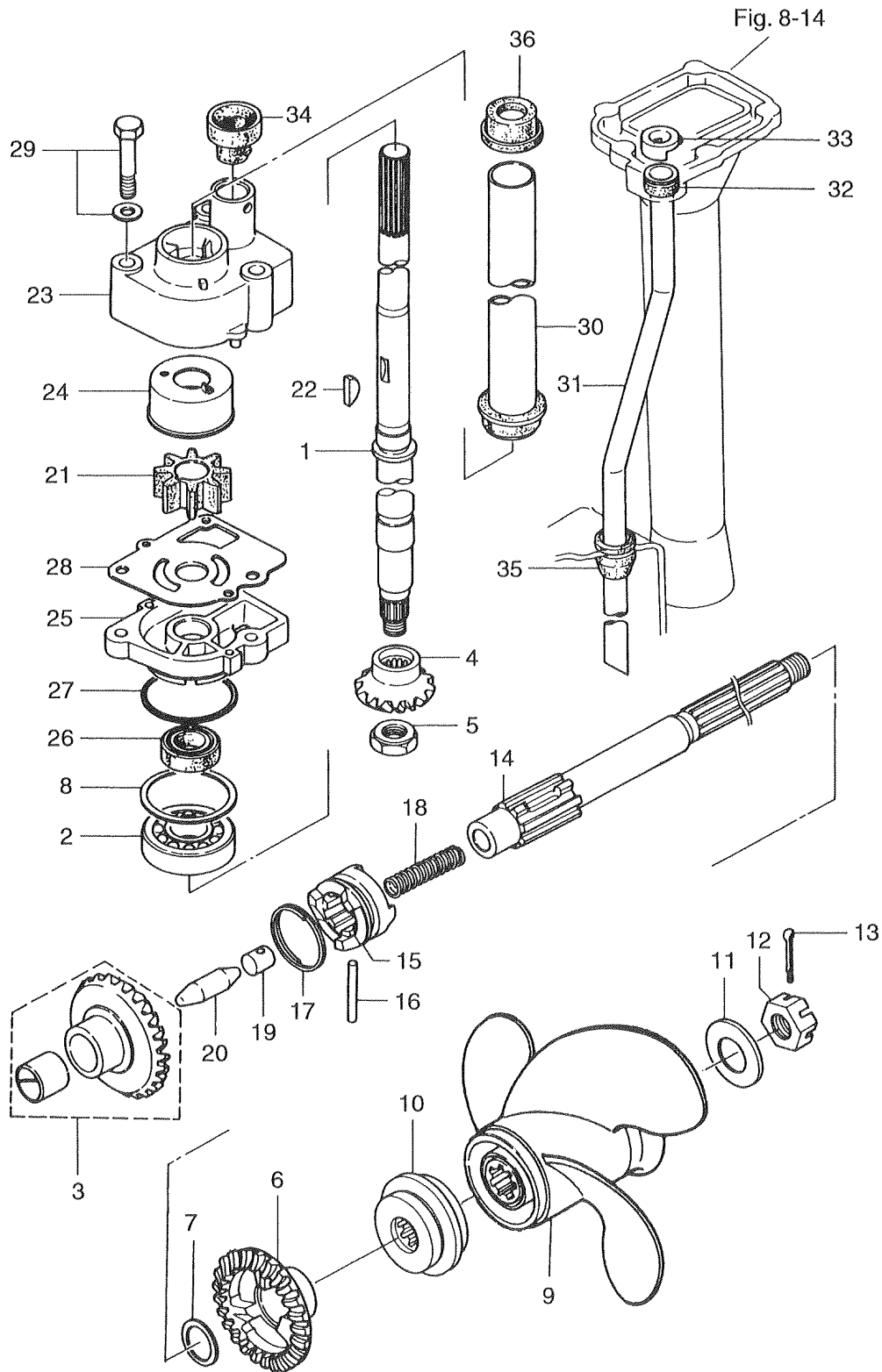


| 見出番号 Ref. No. | 部品番号 Part No. | 部 品 名 Description | 個数 Q'ty | | | 備 考 Remarks |
|------------------|------------------|---|----------|----------|-----------|--|
| | | | 18 E2 | 15 D2 | 9.9 D2 | |
| 8-1 | 350S61020-3 | ドライブシャフトハウジング S Drive Shaft Housing "S" | 1 | 1 | 1 | トランサム S 用 for Transom "S" |
| | 350S61030-3 | ドライブシャフトハウジング L Drive Shaft Housing "L" | 1 | 1 | 1 | トランサム L・LL・UL 用 for Transom "L", "UL" |
| 8-2 | 910113-5845 | ボルト Bolt | 4 | 4 | 4 | |
| 8-3 | 350S61110-0 | エクステンションハウジング UL Extension Housing "UL" | 1 | 1 | 1 | トランサム UL 用 for Transom "UL" |
| 8-4 | 915313-0825 | スタッドボルト Stud Bolt | 4 | 4 | 4 | トランサム UL 用 for Transom "UL" |
| 8-5 | 930113-0800 | ナット Nut | 4 | 4 | 4 | |
| 8-6 | 3P0-66233-0 | ワッシャ, 8.1-16-1.5 Washer, 8.1-16-1.5 | 4 | 4 | 4 | |
| 8-7 | 350S61120-0 | エクステンションハウジング LL Extension Housing "LL" | 1 | 1 | 1 | トランサム LL 用 for Transom "LL" |
| 8-8 | 915313-8100 | スタッドボルト Stud Bolt | 4 | 4 | 4 | トランサム LL 用 for Transom "LL" |
| 8-9 | 3P0-66233-0 | ワッシャ, 8.1-16-1.5 Washer, 8.1-16-1.5 | 4 | 4 | 4 | |
| 8-10 | 930113-0800 | ナット Nut | 4 | 4 | 4 | |
| 8-11 | 345-01111-0 | ノック, 6-12 Knock, 6-12 | 2 | 2 | 2 | |
| 8-12 | 350-61012-1 | ガスケット, ドライブシャフトハウジング Gasket, Drive Shaft Housing | 1 | 1 | 1 | |
| 8-13 | 362-02311-0 | エキゾーストパイプ Exhaust Pipe | 1 | 1 | 1 | |
| 8-14 | 362-02312-0 | ガスケット, エキゾーストパイプ Gasket, Exhaust Pipe | 1 | 1 | 1 | |
| 8-15 | 910103-5625 | ボルト Bolt | 5 | 5 | 5 | or 910113-5625 |
| 8-16 | 398S60000-0 | ギヤケース Gear Case | 1 | 1 | 1 | |
| 8-16-1 | 350-60211-0 | * ニードルベアリング, 16-24-20 * Needle Bearing, 16-24-20 | 1 | 1 | 1 | |
| 8-16-2 | 332-60005-2 | * ウォータプラグ * Water Plug | 1 | 1 | 1 | |
| 8-16-3 | 332-60006-0 | * ガスケット, 8.1-15-1 * Gasket, 8.1-15-1 | 1 | 1 | 1 | |
| 8-17 | 369-60206-0 | サブウォータストレーナ Sub Water Strainer | 1 | 1 | 1 | |
| 8-18 | 921813-0620 | スクリュー Screw | 1 | 1 | 1 | or 921803-0620 |
| 8-19 | 362-60206-0 | ウォータストレーナ Water Strainer | 2 | 2 | 2 | |
| 8-20 | 921513-0430 | スクリュー Screw | 1 | 1 | 1 | or 921503-0430 |
| 8-21 | 930406-0400 | ナイロンナット, 4P-0.7 Nylon Nut, 4P-0.7 | 1 | 1 | 1 | |
| 8-22 | 332-60005-2 | オイルプラグ Oil Plug | 2 | 2 | 2 | |
| 8-23 | 332-60006-0 | ガスケット, 8.1-15-1 Gasket, 8.1-15-1 | 2 | 2 | 2 | |
| 8-24 | 3V9-60218-0 | アノード Anode | 1 | 1 | 1 | |
| 8-25 | 910113-0616 | ボルト Bolt | 1 | 1 | 1 | or 910103-0616 |
| 8-26 | 915313-0825 | スタッドボルト Stud Bolt | 4 | 4 | 4 | |

ドライブシャフトハウジング・ギヤケース
 Fig. 8 DRIVESHAFT HOUSING · GEAR CASE

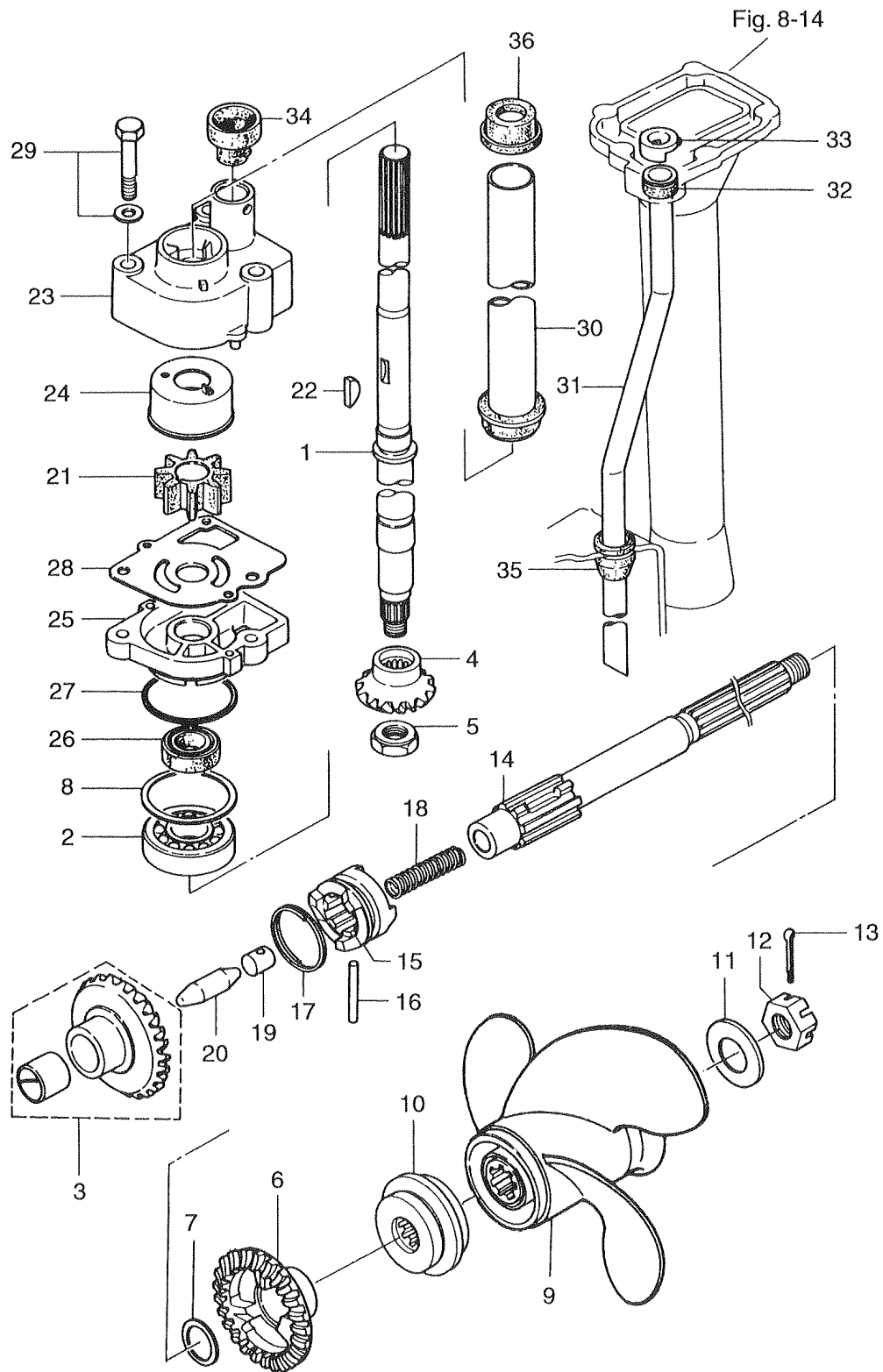


トランスミッション・ウォーターポンプ
 Fig. 9 TRANSMISSION · WATER PUMP

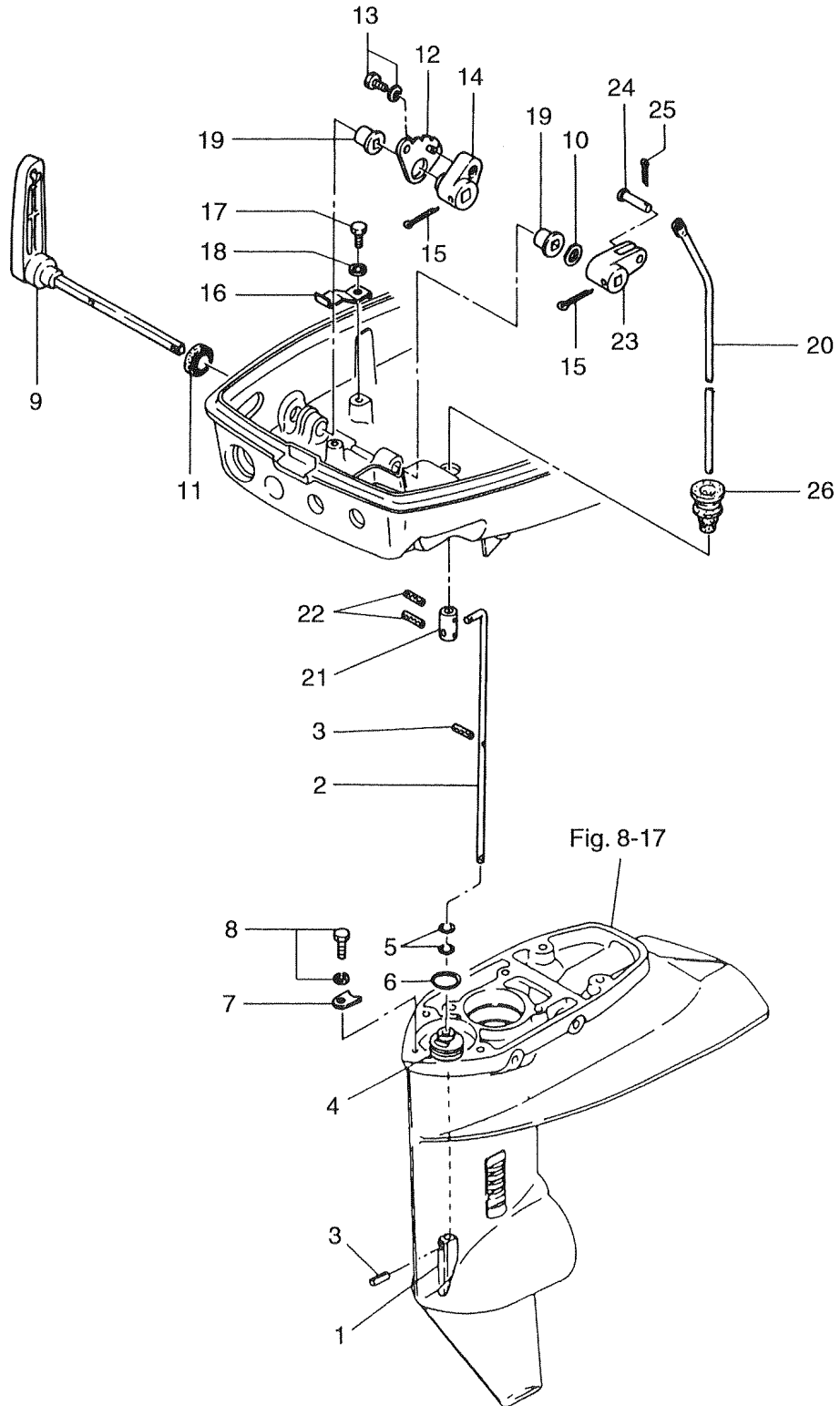


| 見出番号 Ref. No. | 部品番号 Part No. | 部 品 名 Description | 個数 Q'ty | | | 備 考 Remarks |
|------------------|------------------|--|----------|----------|-----------|------------------------------------|
| | | | 18 E2 | 15 D2 | 9.9 D2 | |
| 9-1 | 350-64301-0 | ドライブシャフト S Drive Shaft "S" | 1 | 1 | 1 | トランスム S 用 for Transom "S" |
| | 350-64302-0 | ドライブシャフト L Drive Shaft "L" | 1 | 1 | 1 | トランスム L 用 for Transom "L" |
| | 350-64303-0 | ドライブシャフト UL Drive Shaft "UL" | 1 | 1 | 1 | トランスム UL 用 for Transom "UL" |
| | 350-64304-0 | ドライブシャフト LL Drive Shaft "LL" | 1 | 1 | 1 | トランスム LL 用 for Transom "LL" |
| 9-2 | 9601-0-6302 | ボールベアリング、6302 Ball Bearing, 6302 | 1 | 1 | 1 | |
| 9-3 | 350-64010-0 | ベベルギヤ A Bevel Gear "A" | 1 | 1 | 1 | |
| 9-4 | 350-64020-0 | ベベルギヤ B Bevel Gear "B" | 1 | 1 | 1 | |
| 9-5 | 346-64027-1 | ナット、ベベルギヤ B Nut, Bevel Gear "B" | 1 | 1 | 1 | |
| 9-6 | 362-64030-0 | ベベルギヤ C Bevel Gear "C" | 1 | 1 | 1 | |
| 9-7 | 350-64032-0 | ワッシャ、17-22-1.5 Washer, 17-22-1.5 | 1 | 1 | 1 | |
| 9-8 | 346-64081-0 | シム、35-41.9-0.1 Shim, 35-41.9-0.1 | AR | AR | AR | |
| | 346-64082-0 | シム、35-41.9-0.15 Shim, 35-41.9-0.15 | AR | AR | AR | |
| | 346-64083-0 | シム、35-41.9-0.3 Shim, 35-41.9-0.3 | AR | AR | AR | |
| | 346-64084-0 | シム、35-41.9-0.5 Shim, 35-41.9-0.5 | AR | AR | AR | |
| 9-9 | 362-64107-0 | プロペラ (6)、3×234×155 Propeller (6), 3×234×155 | 1 | 1 | 1 | |
| | 362-64105-0 | プロペラ (7)、3×234×174 Propeller (7), 3×234×174 | 1 | 1 | 1 | 15D2/9.9D2 "UL" |
| | 362-64103-0 | プロペラ (8)、3×234×199 Propeller (8), 3×234×199 | 1 | 1 | 1 | 18E2 "UL" 15D2/9.9D2 "L" & "LL" |
| | 362-64102-0 | プロペラ (8.5)、3×234×214 Propeller (8.5), 3×234×214 | 1 | 1 | 1 | 18E2 "LL" & "UL" 15D2 "S" |
| | 362-64101-0 | プロペラ (9)、3×234×231 Propeller (9), 3×234×231 | 1 | 1 | 1 | 18E2 "S" |
| | 362-64108-0 | プロペラ (10)、3×234×250 Propeller (10), 3×234×250 | 1 | 1 | 1 | |
| 9-10 | 362-64231-0 | スラストホルダ、プロペラ Thrust Holder, Propeller | 1 | 1 | 1 | |
| 9-11 | 346-64124-5 | ワッシャ、12.5-32-2.5 Washer, 12.5-32-2.5 | 1 | 1 | 1 | |
| 9-12 | 346-64121-5 | ナット、プロペラ Nut, Propeller | 1 | 1 | 1 | |
| 9-13 | 951503-0322 | スプリットピン、3-22 Split Pin, 3-22 | 1 | 1 | 1 | |
| 9-14 | 362-64211-0 | プロペラシャフト Propeller Shaft | 1 | 1 | 1 | |
| 9-15 | 362-64215-0 | クラッチ Clutch | 1 | 1 | 1 | |
| 9-16 | 350-64218-0 | クラッチピン Clutch Pin | 1 | 1 | 1 | φ5-30 |
| 9-17 | 350-64219-0 | スナップ、クラッチピン Snap, Clutch Pin | 1 | 1 | 1 | |
| 9-18 | 332-64221-0 | スプリング、クラッチ Spring, Clutch | 1 | 1 | 1 | |
| 9-19 | 350-64222-0 | スプリングホルダ、クラッチ Spring Holder, Clutch | 1 | 1 | 1 | |

トランスミッション・ウォーターポンプ
 Fig. 9 TRANSMISSION · WATER PUMP

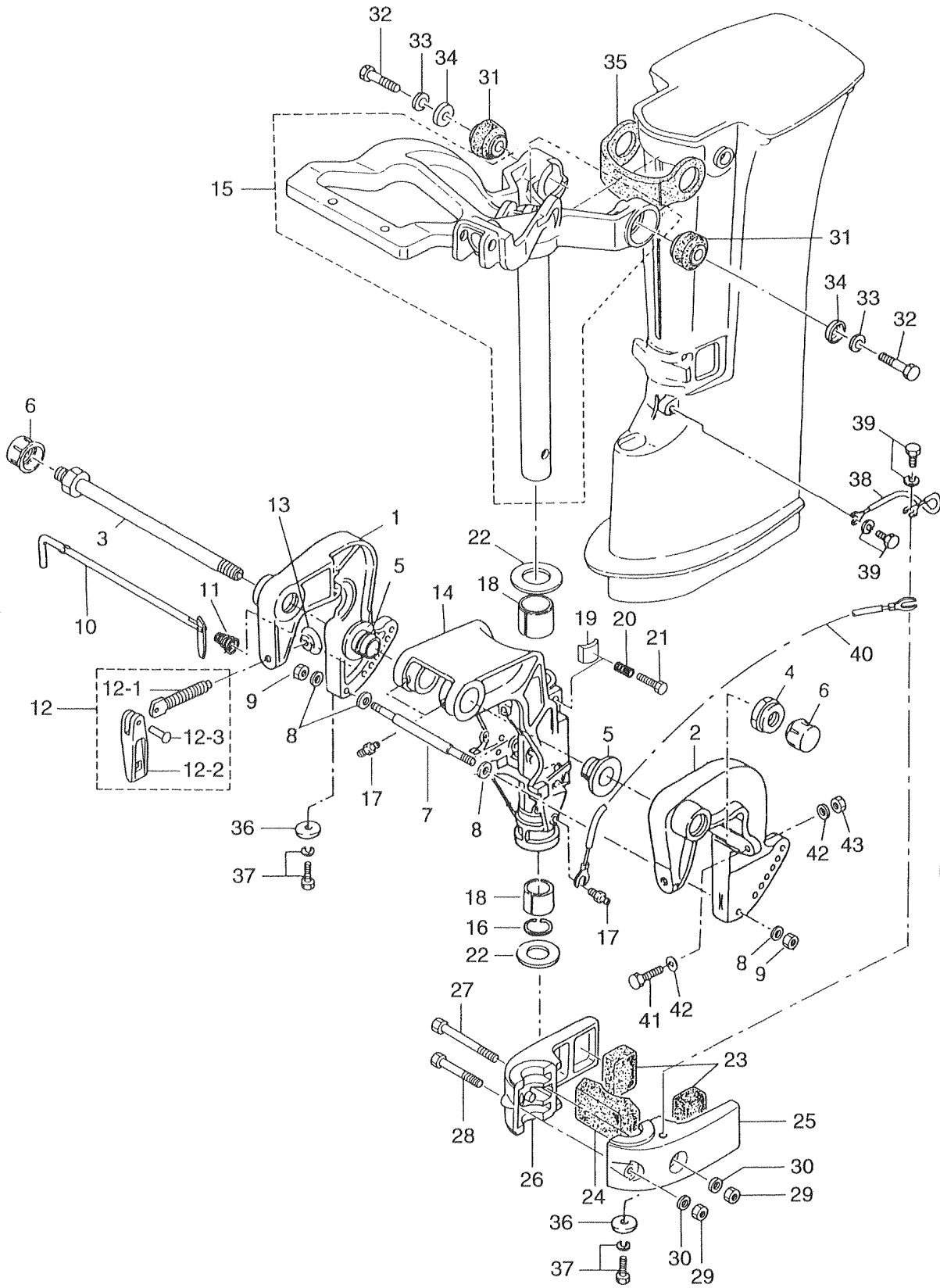


ギヤシフト
Fig. 10 GEAR SHIFT



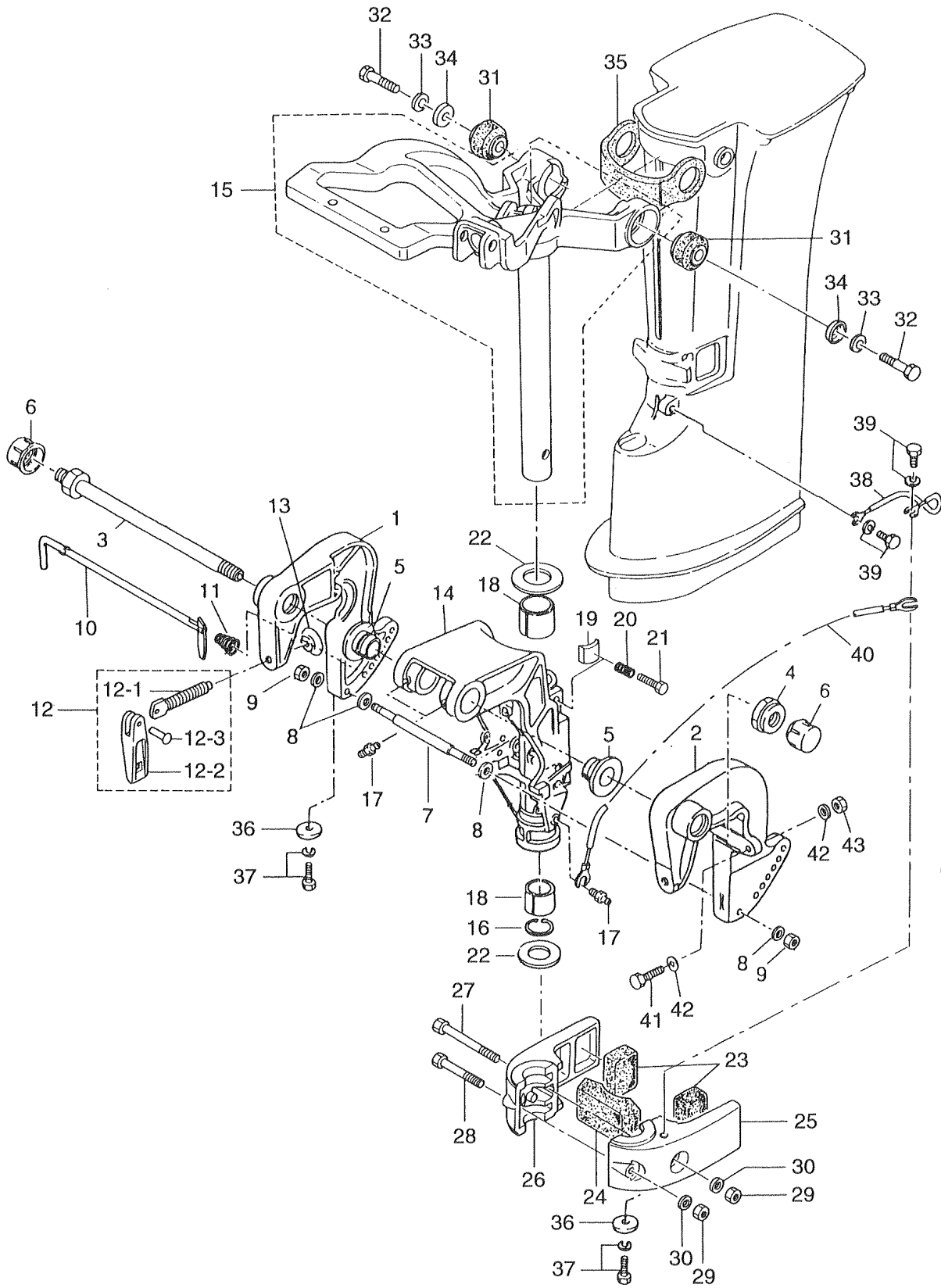
| 見出番号 Ref. No. | 部品番号 Part No. | 部 品 名 Description | 個数 Q'ty | | | 備 考 Remarks |
|------------------|------------------|--|----------|----------|-----------|---------------------------------|
| | | | 18 E2 | 15 D2 | 9.9 D2 | |
| 10-1 | 3C8-66011-0 | クラッチカム Clutch Cam | 1 | 1 | 1 | |
| 10-2 | 398-66012-0 | カムロッド S Cam Rod "S" | 1 | 1 | 1 | トランスサム S 用 for Transom "S" |
| | 398-66013-0 | カムロッド L Cam Rod "L" | 1 | 1 | 1 | トランスサム L 用 for Transom "L" |
| | 398-66014-0 | カムロッド UL Cam Rod "UL" | 1 | 1 | 1 | トランスサム UL 用 for Transom "UL" |
| | 398-66015-0 | カムロッド LL Cam Rod "LL" | 1 | 1 | 1 | トランスサム LL 用 for Transom "LL" |
| 10-3 | 951407-0312 | スプリングピン、3-12 Spring Pin, 3-12 | 2 | 2 | 2 | |
| 10-4 | 398-66031-0 | ブッシング、カムロッド Bushing, Cam Rod | 1 | 1 | 1 | |
| 10-5 | 332-66021-0 | Oリング、2.4-5.8 O-Ring, 2.4-5.8 | 2 | 2 | 2 | |
| 10-6 | 336-62415-0 | Oリング、3.5-36 O-Ring, 3.5-36 | 1 | 1 | 1 | |
| 10-7 | 332-66033-0 | ストッパ、カムロッドブッシング Stopper, Cam Rod Bushing | 1 | 1 | 1 | |
| 10-8 | 910103-6512 | ボルト Bolt | 1 | 1 | 1 | |
| 10-9 | 350-66110-0 | シフトレバー Shift Lever | 1 | 1 | 1 | |
| 10-10 | 941403-1200 | ウェーブワッシャ、d=12 Wave Washer, d=12 | 1 | 1 | 1 | |
| 10-11 | 3K9-66137-0 | オイルシール、14-20-4.5 Oil Seal, 14-20-4.5 | 1 | 1 | 1 | |
| 10-12 | 350-66121-0 | ストッパプレート、シフトレバー Stopper Plate, shift Lever | 1 | 1 | 1 | |
| 10-13 | 910114-5616 | ボルト Bolt | 1 | 1 | 1 | |
| 10-14 | 350-66115-0 | アジャスタ、シフトレバー Adjuster, Shift Lever | 1 | 1 | 1 | |
| 10-15 | 951503-2522 | スプリットピン、2.5-22 Split Pin, 2.5-22 | 2 | 2 | 2 | |
| 10-16 | 350-66112-0 | ストッパ、シフトレバー Stopper, Shift Lever | 1 | 1 | 1 | |
| 10-17 | 910114-0616 | ボルト Bolt | 1 | 1 | 1 | |
| 10-18 | 941303-0600 | スプリングワッシャ Spring Washer | 1 | 1 | 1 | |
| 10-19 | 350-67101-0 | ブッシング、シフトレバーシャフト Bushing, Shift Lever Shaft | 2 | 2 | 2 | |
| 10-20 | 350-66214-0 | シフトロッド S Shift Rod "S" | 1 | 1 | 1 | |
| | 350-66215-0 | シフトロッド L・LL・UL Shift Rod "L", "LL", "UL" | 1 | 1 | 1 | |
| 10-21 | 350-66241-0 | ジョイント、シフトロッド Joint, Shift Rod | 1 | 1 | 1 | |
| 10-22 | 951403-0312 | スプリングピン、3-12 Spring Pin, 3-12 | 2 | 2 | 2 | |
| 10-23 | 350-66225-0 | シフトロッドレバー Shift Rod Lever | 1 | 1 | 1 | |
| 10-24 | 350-66223-0 | ピン、シフトロッドレバー Pin, Shift Rod Lever | 1 | 1 | 1 | |
| 10-25 | 951503-1610 | スプリットピン、1.6-10 Split Pin, 1.6-10 | 1 | 1 | 1 | |
| 10-26 | 345-66226-0 | グロメット、17-3 Grommet, 17-3 | 1 | 1 | 1 | |

Fig. 11
 ブラケット
 BRACKET

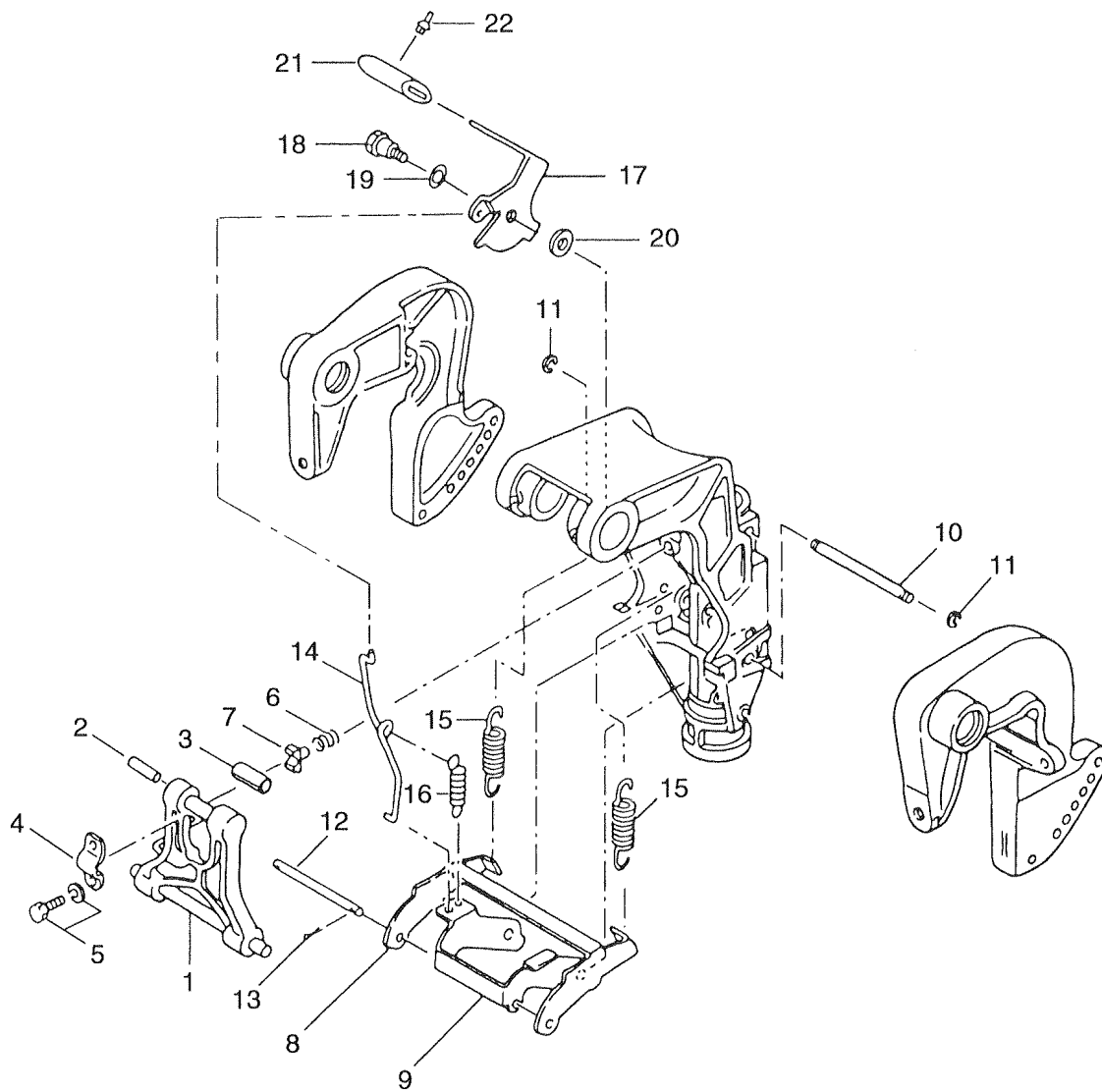


| 見出番号 Ref. No. | 部品番号 Part No. | 部 品 名 Description | 個数 Q'ty | | | 備 考 Remarks |
|------------------|------------------|--|----------|----------|-----------|----------------|
| | | | 18 E2 | 15 D2 | 9.9 D2 | |
| 11-1 | 3G2S62112-0 | スターンブラケット ライト Stern Bracket Right | 1 | 1 | 1 | Starboard |
| 11-2 | 3G2S62113-0 | スターンブラケット レフト Stern Bracket Left | 1 | 1 | 1 | Port |
| 11-3 | 346-62191-0 | ブラケットボルト Bracket Bolt | 1 | 1 | 1 | |
| 11-4 | 346-62124-0 | ナイロンナット、7/8 Nylon Nut, 7/8 | 1 | 1 | 1 | |
| 11-5 | 349-62126-0 | ブッシング、ブラケットボルト Bushing, Bracket Bolt | 2 | 2 | 2 | |
| 11-6 | 346-62127-0 | キャップ Cap | 2 | 2 | 2 | |
| 11-7 | 350-62117-1 | デイスタンスピース Distance Piece | 1 | 1 | 1 | |
| 11-8 | 940113-0600 | ワッシャ Washer | 4 | 4 | 4 | |
| 11-9 | 930113-0600 | ナット Nut | 2 | 2 | 2 | |
| 11-10 | 350-62121-1 | スラストロッド Thrust Rod | 1 | 1 | 1 | |
| 11-11 | 369-62122-2 | スプリング、スラストロッド Spring, Thrust Rod | 1 | 1 | 1 | |
| 11-12 | 3M3S62100-0 | クランプスクリュアッシー Clamp Screw Ass'y | 2 | 2 | 2 | |
| 11-12-1 | 398-62103-0 | * クランプスクリュ * Clamp Screw | 2 | 2 | 2 | |
| 11-12-2 | 332S62102-1 | * ハンドル、クランプスクリュ * Handle, Clamp Screw | 2 | 2 | 2 | |
| 11-12-3 | 3C8-62104-1 | * リベット、3-22 * Rivet, 3-22 | 2 | 2 | 2 | |
| 11-13 | 332-62101-0 | パッド、クランプスクリュ Pad, Clamp Screw | 1 | 1 | 1 | |
| 11-14 | 3G2S62310-0 | スイベルブラケット Swivel Bracket | 1 | 1 | 1 | |
| 11-15 | 350S62010-1 | ステアリングシャフト Steering Shaft | 1 | 1 | 1 | |
| 11-16 | 350-62415-0 | O リング、3.5-22 O-Ring, 3.5-22 | 1 | 1 | 1 | |
| 11-17 | 344-67177-0 | グリスニップル Grease Nipple | 3 | 3 | 3 | |
| 11-18 | 350-62417-0 | ブッシング、ステアリングシャフト Bushing, Steering Shaft | 2 | 2 | 2 | |
| 11-19 | 345-62441-0 | フリクションプレート、ブラケット Friction Plate, Bracket | 1 | 1 | 1 | |
| 11-20 | 346-62421-1 | スプリング、フリクションプレート Spring, Friction Plate | 1 | 1 | 1 | |
| 11-21 | 910113-0830 | ボルト Bolt | 1 | 1 | 1 | |
| 11-22 | 350-62423-0 | スラストプレート Thrust Plate | 2 | 2 | 2 | |
| 11-23 | 350-61302-0 | マウントラバーローワ、サイド Mount Rubber Lower, Side | 2 | 2 | 2 | |
| 11-24 | 350-61336-0 | マウントラバーローワ、フロント Mount Rubber Lower, Front | 1 | 1 | 1 | |
| 11-25 | 350S61402-1 | マウントブラケット L Mount Bracket "L" | 1 | 1 | 1 | |
| 11-26 | 350S61401-0 | マウントブラケット R Mount Bracket "R" | 1 | 1 | 1 | |
| 11-27 | 916113-0885 | ボルト Bolt | 1 | 1 | 1 | |

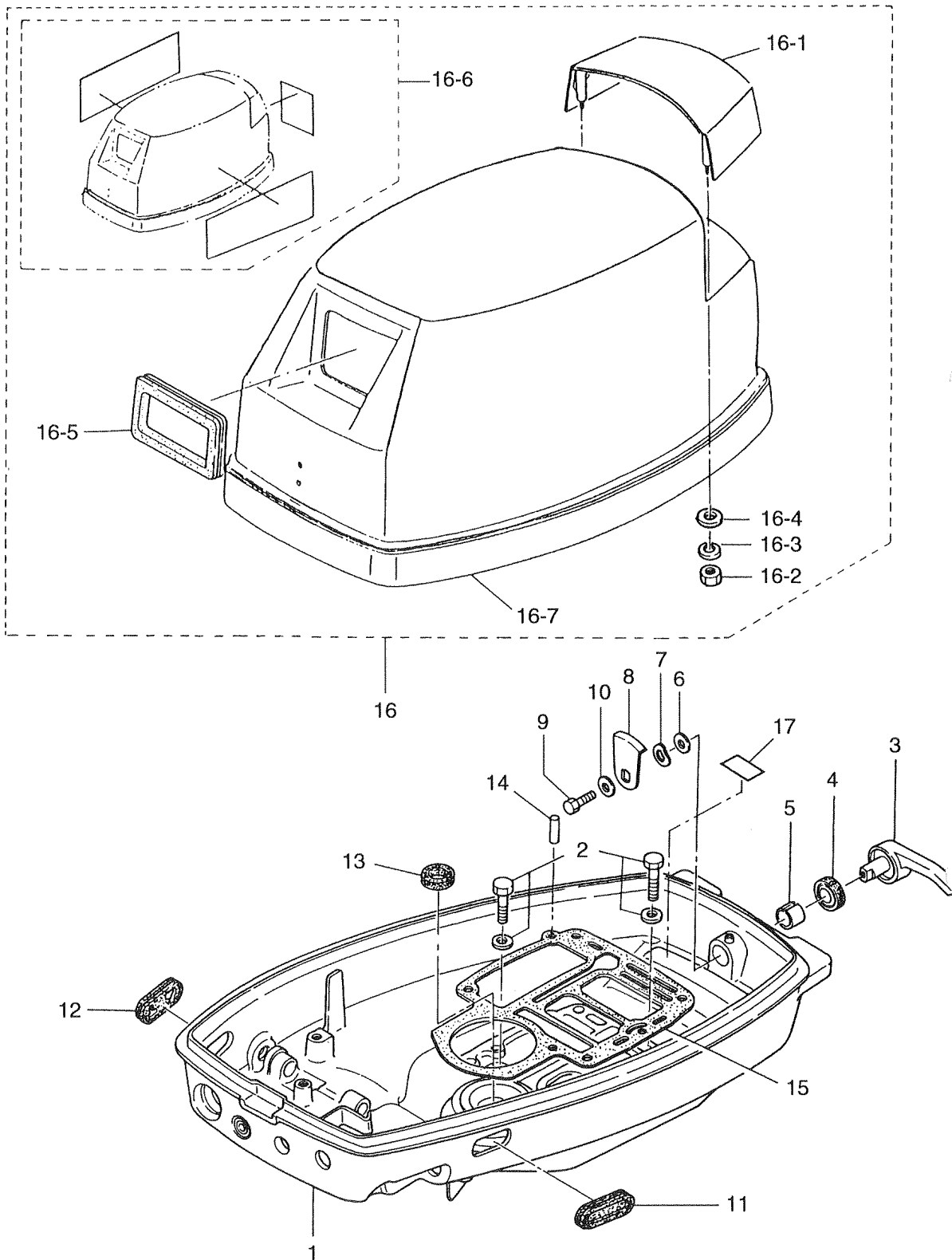
Fig. 11
 ブラケット
 BRACKET



リバースロック
Fig. 12 REVERSE LOCK

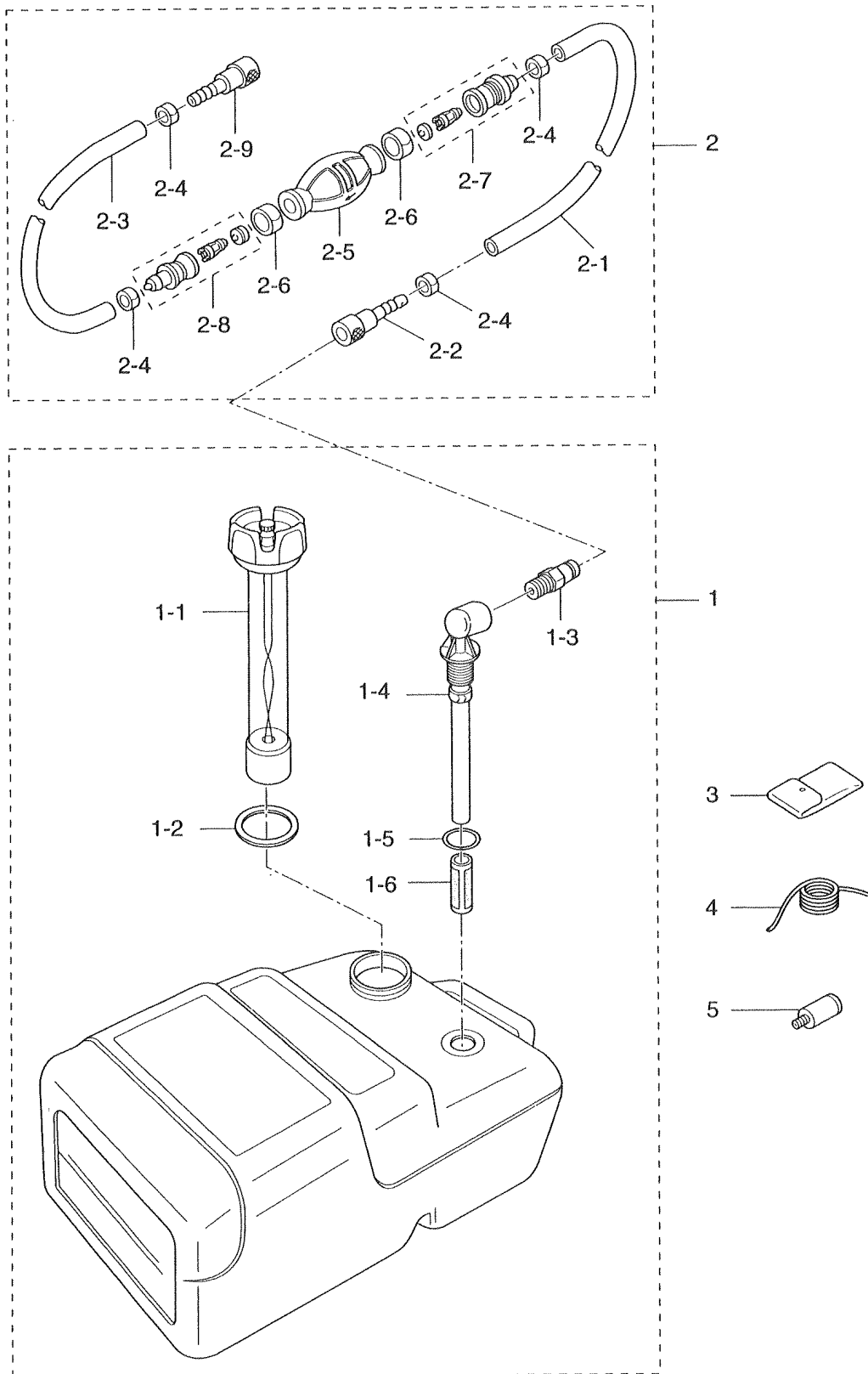


モータカバー
Fig. 13 MOTOR COVER



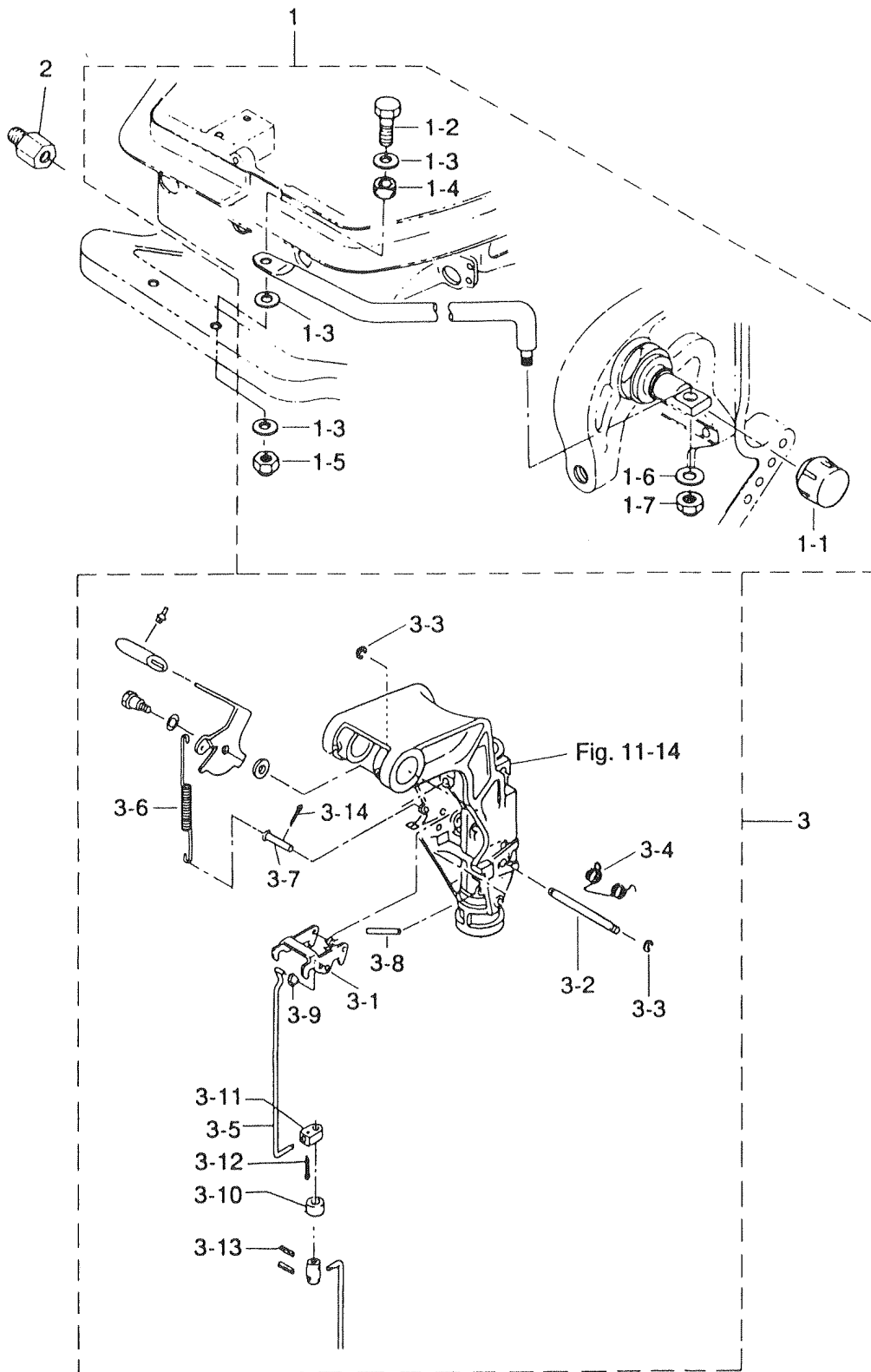
| 見出番号 Ref. No. | 部品番号 Part No. | 部 品 名 Description | 個数 Q'ty | | | 備 考 Remarks |
|------------------|------------------|--|----------|----------|-----------|----------------|
| | | | 18 E2 | 15 D2 | 9.9 D2 | |
| 13-1 | 350S67100-4 | モーターカバーロー Motor Cover Lower | 1 | 1 | 1 | |
| 13-2 | 910113-5620 | ボルト Bolt | 2 | 2 | 2 | |
| 13-3 | 338S67141-0 | フックレバー Hook Lever | 1 | 1 | 1 | |
| 13-4 | 338-67147-0 | シールリング、フックレバー Seal Ring, Hook Lever | 1 | 1 | 1 | |
| 13-5 | 350-67105-0 | ブッシング、14-16.5-17.7 Bushing, 14-16.5-17.7 | 1 | 1 | 1 | |
| 13-6 | 3C8-67146-0 | ワッシャ、14-22-1 Washer, 14-22-1 | 1 | 1 | 1 | |
| 13-7 | 941403-1400 | ウェーブワッシャ、d=14 Wave Washer, d=14 | 1 | 1 | 1 | |
| 13-8 | 345-67142-1 | カバーフック Cover Hook | 1 | 1 | 1 | |
| 13-9 | 910103-0612 | ボルト Bolt | 1 | 1 | 1 | or 910113-0612 |
| 13-10 | 3R0-66308-0 | ワッシャ、6-16-1.5 Washer, 6-16-1.5 | 1 | 1 | 1 | or 3C8-66308-0 |
| 13-11 | 346-67165-0 | グロメット B、モーターカバーロー Grommet "B", Motor Cover Lower | 1 | 1 | 1 | |
| 13-12 | 353-67162-0 | グロメット、バッテリーコード Grommet, Battery Cable | 1 | 1 | 1 | |
| 13-13 | 350-01215-1 | オイルシール、12.8-25-7 Oil Seal, 12.8-25-7 | 1 | 1 | 1 | |
| 13-14 | 345-01111-0 | ノック、6-12 Knock, 6-12 | 2 | 2 | 2 | |
| 13-15 | 350-01303-1 | ガスケット、エンジンベース Gasket, Engine Base | 1 | 1 | 1 | |
| 13-16 | 3M4S67500-1 | モーターカバーアッパー Motor Cover Upper | 1 | 1 | 1 | UNIQUE |
| 13-16-1 | 3M2S67521-0 | * チルトハンドル * Tilt Handle | 1 | 1 | 1 | |
| 13-16-2 | 930103-0600 | * ナット * Nut | 4 | 4 | 4 | or 930113-0600 |
| 13-16-3 | 941303-0600 | * スプリングワッシャ * Spring Washer | 4 | 4 | 4 | |
| 13-16-4 | 3R0-66308-0 | * ワッシャ、6-16-1.5 * Washer, 6-16-1.5 | 1 | 1 | 1 | or 3C8-66308-0 |
| 13-16-5 | 344-67503-0 | * シールラバー、スターター * Seal Rubber, Starter | 1 | 1 | 1 | |
| 13-16-6 | 3M4S87801-0 | * デカールセット * Decal Set | 1 set | — | — | UNIQUE |
| | 3M3S87801-0 | * デカールセット * Decal Set | — | 1 set | — | UNIQUE |
| | 3M2S87801-0 | * デカールセット * Decal Set | — | — | 1 set | |
| 13-16-7 | 3F3-67501-0 | * シールラバー、モーターカバーアッパー * Seal Rubber, Motor Cover Upper | 1 | 1 | 1 | |
| 13-17 | 332-72025-0 | ラベル、スパークプラグ Label, Spark Plug | 1 | 1 | 1 | |
| | 361-72026-0 | ラベル、スパークプラグ (レジスタンス) Label, Spark Plug (Resistance) | 1 | 1 | 1 | |
| | | | | | | |
| | | | | | | |
| | | | | | | |

Fig. 14 セパレート燃料タンク(プラスチック)・アクセサリー
 SEPARATE FUEL TANK (Plastic) · ACCESSORIES



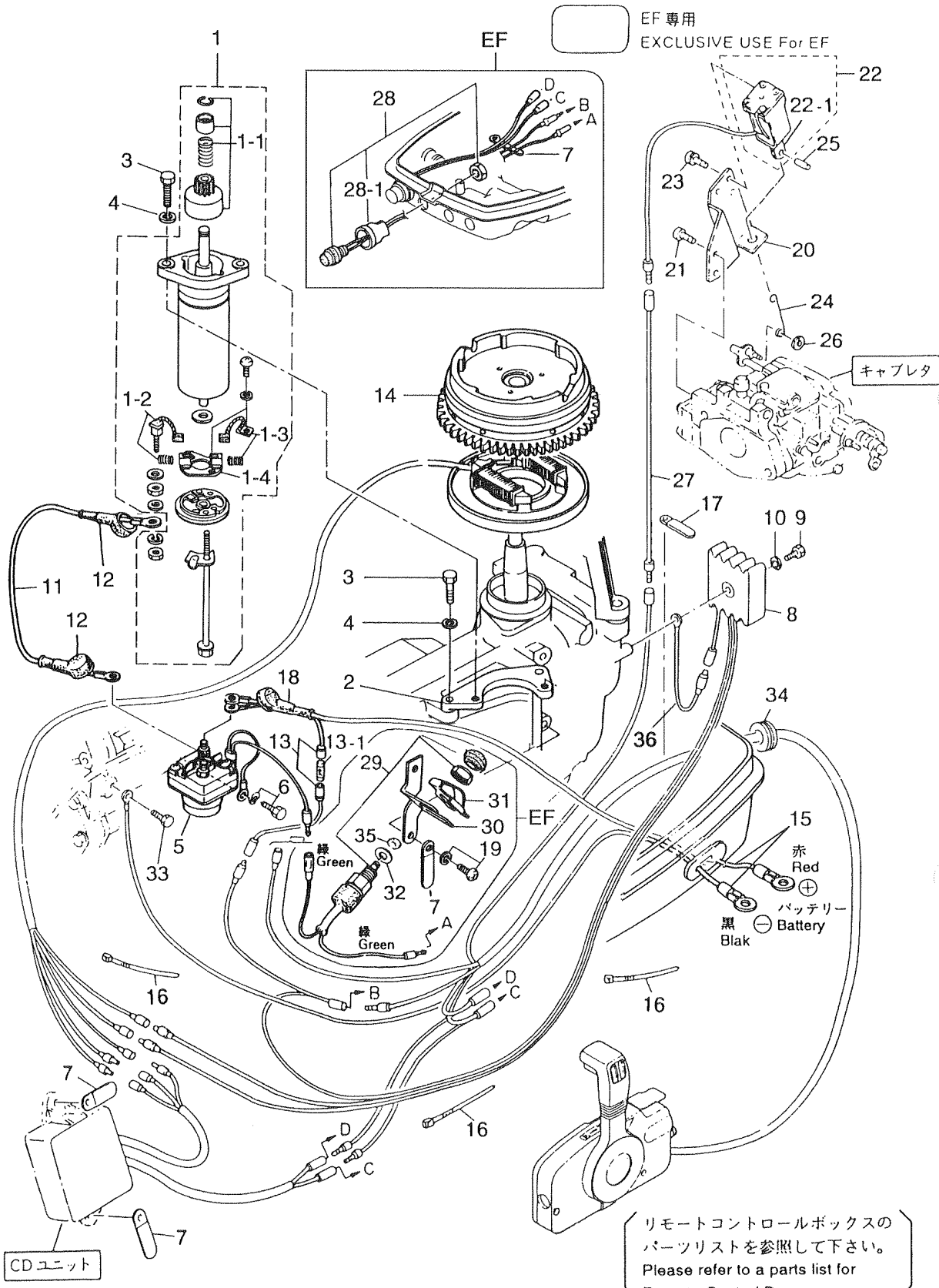
| 見出番号 Ref. No. | 部品番号 Part No. | 部 品 名 Description | 個数 Q'ty | | | 備 考 Remarks |
|------------------|------------------|---|----------|----------|-----------|--------------------------|
| | | | 18 E2 | 15 D2 | 9.9 D2 | |
| 15-1 | 361-83853-0 | リモコン ストップコード 3.9m R.C. Stop Cord 3.9m (12.8feet) | 1 | 1 | 1 | |
| | 361-83858-0 | リモコン ストップコード 5.9m R.C. Stop Cord 5.9m (19.4feet) | 1 | 1 | 1 | |
| 15-1-1 | 345-76023-0 | * グロメット、ストップコード Grommet, Stop Cord | 1 | 1 | 1 | |
| 15-2 | 398-83880-1 | * リモコン フィッティング パーツ Remote Control Fitting Parts | 1 | 1 | 1 | |
| 15-2-1 | 345-83721-0 | * ボールジョイント Ball Joint | 1 | 1 | 1 | |
| 15-2-2 | 3A1-83722-0 | * ボールホルダ Ball Holder | 1 | 1 | 1 | |
| 15-2-3 | 332-83723-0 | * ホルダ キャップ Holder Cap | 1 | 1 | 1 | |
| 15-2-4 | 332-83724-0 | * キャップ スプリング Cap Spring | 1 | 1 | 1 | |
| 15-2-5 | 332-83725-0 | * ワッシャ、5.5-14-1.2 Washer, 5.5-14-1.2 | 2 | 2 | 2 | |
| 15-2-6 | 930103-0600 | * ナット Nut | 1 | 1 | 1 | or 930113-0600 |
| 15-2-7 | 941303-0600 | * スプリング ワッシャ Spring Washer | 1 | 1 | 1 | |
| 15-2-8 | 350-83820-0 | * ケーブルクリップ Cable Clip | 1 | 1 | 1 | |
| 15-2-9 | 910103-0518 | * ボルト Bolt | 2 | 2 | 2 | |
| 15-2-10 | 941303-0500 | * スプリング ワッシャ Spring Washer | 2 | 2 | 2 | |
| 15-2-11 | 930103-0500 | * ナット Nut | 2 | 2 | 2 | |
| 15-2-12 | 346-83732-0 | * グロメット、スロットルケーブル Grommet, Throttle Cable | 1 | 1 | 1 | |
| 15-2-13 | 350-83870-0 | * クリップ、クラッチケーブル Clip, Clutch Cable | 1 | 1 | 1 | |
| 15-2-14 | 910103-6616 | * ボルト Bolt | 2 | 2 | 2 | |
| 15-2-15 | 930103-0600 | * ナット Nut | 2 | 2 | 2 | or 930113-0600 |
| 15-2-16 | 3A1-83710-1 | * スリーブ B ガイドアッセンブリ Sleeve "B" Guide Ass'y | 1 | 1 | 1 | |
| 15-2-17 | 346-83830-1 | * ステアリングフックプレート Steering Hook Plate | 1 | 1 | 1 | |
| 15-2-18 | 910103-6830 | * ボルト Bolt | 2 | 2 | 2 | |
| 15-2-19 | 930103-0800 | * ナット Nut | 2 | 2 | 2 | or 930113-0800 |
| 15-2-20 | 940103-0800 | * ワッシャ Washer | 2 | 2 | 2 | or 940113-0800 |
| 15-3 | 3B7-84360-0 | リモートコントロールボックス (RC5D) Remote Control Box (RC5D) | 1 | 1 | 1 | for MF/EF Type UNIQUE |
| | 3B7-84350-1 | リモートコントロールボックス (RC5C) Remote Control Box (RC5C) | 1 | 1 | 1 | for EP Type UNIQUE |
| | | | | | | |
| | | | | | | |
| | | | | | | |
| | | | | | | |

Fig. 16 オプションパーツドラックリンク/リバースロック
 OPTIONAL PARTS DRAG LINK/REVERS LOCK



| 見出番号 Ref. No. | 部品番号 Part No. | 部 品 名 Description | 個数 Q'ty | | | 備 考 Remarks | |
|------------------|------------------|--|----------|----------|-----------|---|--|
| | | | 18 E2 | 15 D2 | 9.9 D2 | | |
| 16-1 | 3G2-84905-0 | ドラックリンク G アッセンブリ Drag Link "G" Ass'y | 1 | 1 | 1 | | |
| 16-1-1 | 3F3-84908-0 | * シールリング、ドラックリンク * Seal Ring, Drag Link | 1 | 1 | 1 | | |
| 16-1-2 | 910113-0840 | * ボルト * Bolt | 1 | 1 | 1 | | |
| 16-1-3 | 940113-0800 | * ワッシャー * Washer | 3 | 3 | 3 | | |
| 16-1-4 | 3G2-84914-0 | * カラ、8.1-10.5-6.5 * Collar, 8.1-10.5-6.5 | 1 | 1 | 1 | | |
| 16-1-5 | 930403-0800 | * ナイロンナット、8P-1.25 * Nylon Nut, 8P-1.25 | 1 | 1 | 1 | | |
| 16-1-6 | 353-84916-0 | * ワッシャー、9.6-18-2 * Washer, 9.6-18-2 | 1 | 1 | 1 | | |
| 16-1-7 | 353-84918-0 | * ナイロンナット、3/8 * Nylon Nut, 3/8 | 1 | 1 | 1 | | |
| 16-2 | 353-84904-0 | スペーサ、ドラックリンクステアリング Spacer, Drag Link Steering | 1 | 1 | 1 | | |
| 16-3 | 3G2-66901-0 | シフトレバーリハースロックキット Shift Lever, Reverse Lock Kit | 1 | 1 | 1 | | |
| 16-3-1 | 3B2-66322-1 | * リハースロック B * Reverse Lock "B" | 1 | 1 | 1 | | |
| 16-3-2 | 3G2-66324-0 | * シャフト、リハースロック B * Shaft, Reverse Lock "B" | 1 | 1 | 1 | | |
| 16-3-3 | 945303-0500 | * E リング、d=5 * E-Ring, d=5 | 2 | 2 | 2 | | |
| 16-3-4 | 369-62434-0 | * スプリング、リハースロック B * Spring, Reverse Lock "B" | 1 | 1 | 1 | | |
| 16-3-5 | 3G2-66305-0 | * リンク、リハースロック B * Link, Reverse Lock "B" | 1 | 1 | 1 | | |
| 16-3-6 | 3G2-62434-0 | * スプリング B、リハースロックレバー * Spring "B", Reverse Lock Lever | 1 | 1 | 1 | | |
| 16-3-7 | 350-66223-0 | * ピン * Pin | 1 | 1 | 1 | セット販売 to be purchased as an Ass'y | |
| 16-3-8 | 951403-0535 | * スプリングピン、5-35 * Spring Pin, 5-35 | 1 | 1 | 1 | | |
| 16-3-9 | 345-05224-0 | * φ5 ロッドスナップ * φ5 Rod Snap | 1 | 1 | 1 | | |
| 16-3-10 | 350-66337-0 | * スペーサ、6.1-12-12 * Spacer, 6.1-12-12 | 1 | 1 | 1 | | |
| 16-3-11 | 350-66302-0 | * ジョイント、リハースロックリンク * Joint, Reverse Lock Link | 1 | 1 | 1 | | |
| 16-3-12 | 951503-0212 | * スプリットピン、2-12 * Split Pin, 2-12 | 1 | 1 | 1 | | |
| 16-3-13 | 951403-0312 | * スプリングピン、3-12 * Spring Pin, 3-12 | 1 | 1 | 1 | | |
| 16-3-14 | 951503-1610 | * スプリットピン、1.6-10 * Split Pin, 1.6-10 | 1 | 1 | 1 | | |
| | | | | | | | |
| | | | | | | | |
| | | | | | | | |
| | | | | | | | |
| | | | | | | | |
| | | | | | | | |
| | | | | | | | |

Fig. 17 オプションパーツエレクトリックスタータ
 POTIONAL PARTS ELECTRIC STARTER



| 見出番号 Ref. No. | 部品番号 Part No. | 部 品 名 Description | 個数 Q'ty | | | 備 考 Remarks |
|------------------|------------------|--|----------|----------|-----------|--------------------------------|
| | | | 18 E2 | 15 D2 | 9.9 D2 | |
| 17-1 | 350-76010-0 | スタータモータ Starter Motor | 1 | 1 | 1 | for EP, EF |
| 17-1-1 | 350-76015-0 | * ピニオン Pinion | 1 | 1 | 1 | for EP, EF |
| 17-1-2 | 350-76012-0 | * カーボンブラシ (+) (スプリング付) Carbon Brush (+) (with Spring) | 1 | 1 | 1 | for EP, EF |
| 17-1-3 | 350-76013-0 | * カーボンブラシ (-) (スプリング付) Carbon Brush (-) (with Spring) | 1 | 1 | 1 | for EP, EF |
| 17-1-4 | 350-76014-0 | * ブラシホルダ Brush Holder | 1 | 1 | 1 | for EP, EF |
| 17-2 | 350-76011-0 | ブラケット、スタータモータ Bracket, Starter Motor | 1 | 1 | 1 | for EP, EF |
| 17-3 | 916103-0830 | ボルト Bolt | 4 | 4 | 4 | for EP, EF |
| 17-4 | 941303-0800 | スプリングワッシャ Spring Washer | 4 | 4 | 4 | for EP, EF |
| 17-5 | 346-76040-0 | スタータソレノイド Starter Solenoid | 1 | 1 | 1 | for EP, EF |
| 17-6 | 910103-6618 | ボルト Bolt | 1 | 1 | 1 | for EP, EF |
| 17-7 | 398-06972-0 | クランプ、6.5-67P Clamp, 6.5-67P | 4 | 4 | 4 | for EP, EF |
| 17-8 | 3G2-76060-0 | レクチファイア Rectifier | 1 | 1 | 1 | 18E2/15D2/9.9D2~ for EP, EF |
| 17-9 | 921503-0525 | スクリュ Screw | 1 | 1 | 1 | for EP, EF |
| 17-10 | 941303-0500 | スプリングワッシャ Spring Washer | 1 | 1 | 1 | for EP, EF |
| 17-11 | 3B2-76147-1 | スタータコード Starter Cord | 1 | 1 | 1 | L=200 for EP, EF |
| 17-12 | 3A3-76145-0 | キャップ、コード Cap, Cord | 2 | 2 | 2 | for EP, EF |
| 17-13 | 3B2-76062-0 | ヒューズワイヤ Fuse Wire | 1 | 1 | 1 | L=355 for EP, EF |
| 17-13-1 | 346-76212-0 | * ヒューズ (15A) Fuse (15A) | 1 | 1 | 1 | for EP, EF |
| 17-14 | 3G2-06091-1 | フライホイールカップ (リングギヤ付) Flywheel Cup (with Ring Gear) | 1 | 1 | 1 | 18E2/15D2/9.9D2~ for EP, EF |
| 17-15 | 3B2-76120-0 | バッテリーコード Battery Cord | 1 | 1 | 1 | L=2000 for EP, EF |
| 17-16 | 353-84398-0 | バンド、リードワイヤ Band, Lead Wire | 2 | 2 | 2 | for EP: 2 for EF: 1 |
| 17-17 | 309-06972-0 | クランプ、6.5-47.5P Clamp, 6.5-47.5P | 1 | 1 | 1 | for EP, EF |
| 17-18 | 3B7-76145-0 | キャップ、コード Cap, Cord | 1 | 1 | 1 | for EP, EF |
| 17-19 | 921503-6612 | スクリュ Screw | 2 | 2 | 2 | for EP: 1 for EF: 2 |
| 17-20 | 3G2-76055-1 | ブラケット、チョークソレノイド Bracket, Choke Solenoid | 1 | 1 | 1 | for EP |
| 17-21 | 921503-6512 | スクリュ Screw | 2 | 2 | 2 | for EP |
| 17-22 | 361-76050-0 | チョークソレノイド Choke Solenoid | 1 | 1 | 1 | for EP |
| 17-22-1 | 361-76073-0 | * プランジヤ、チョークソレノイド Plunger, Choke Solenoid | 1 | 1 | 1 | for EP |
| 17-23 | 921503-6408 | スクリュ Screw | 3 | 3 | 3 | for EP |
| 17-24 | 3G2-76057-1 | フック、チョークソレノイド Hook, Choke Solenoid | 1 | 1 | 1 | for EP |

Fig. 17 オプションパーツエレクトリックスターター
 POTIONAL PARTS ELECTRIC STARTER

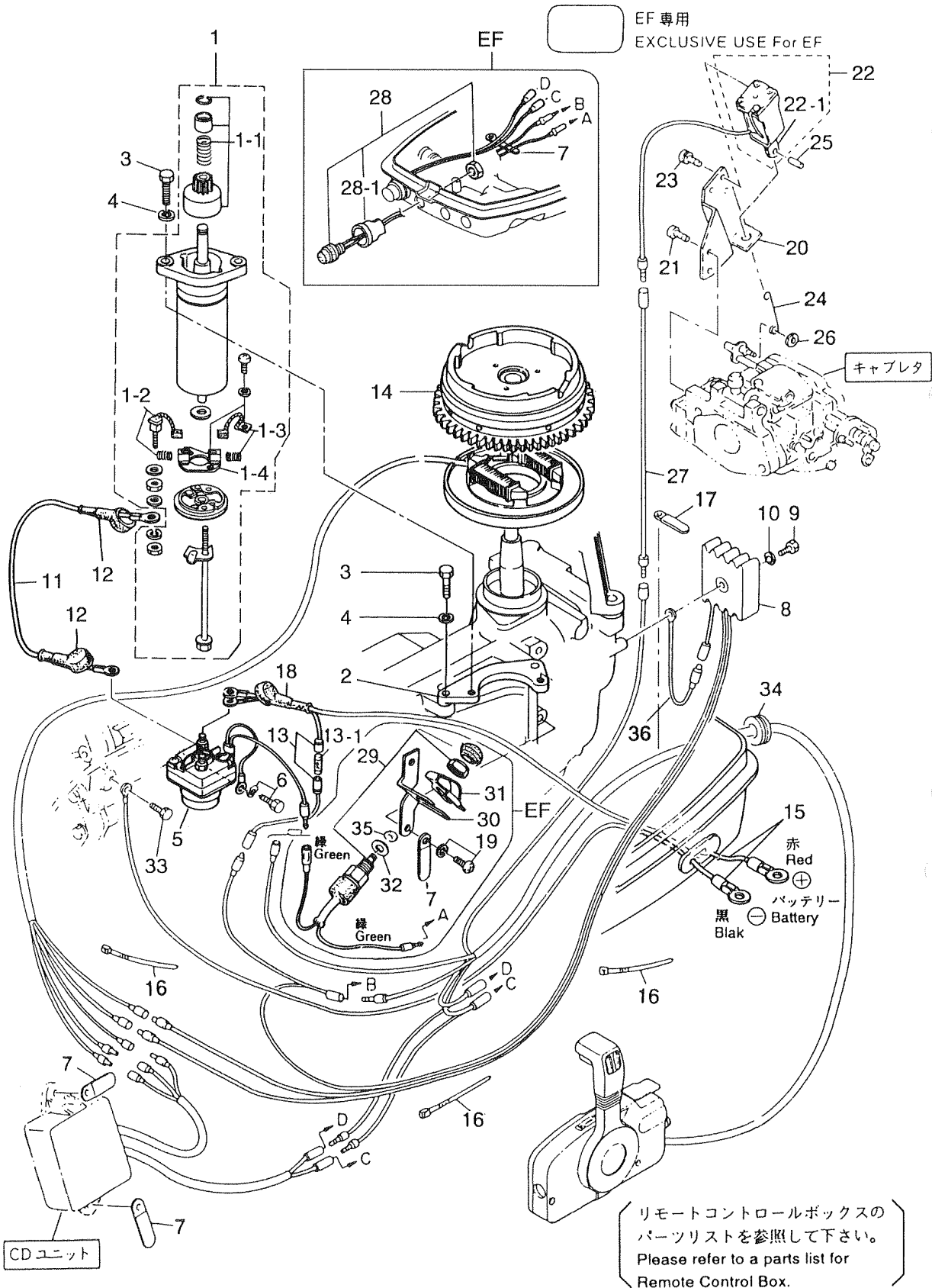
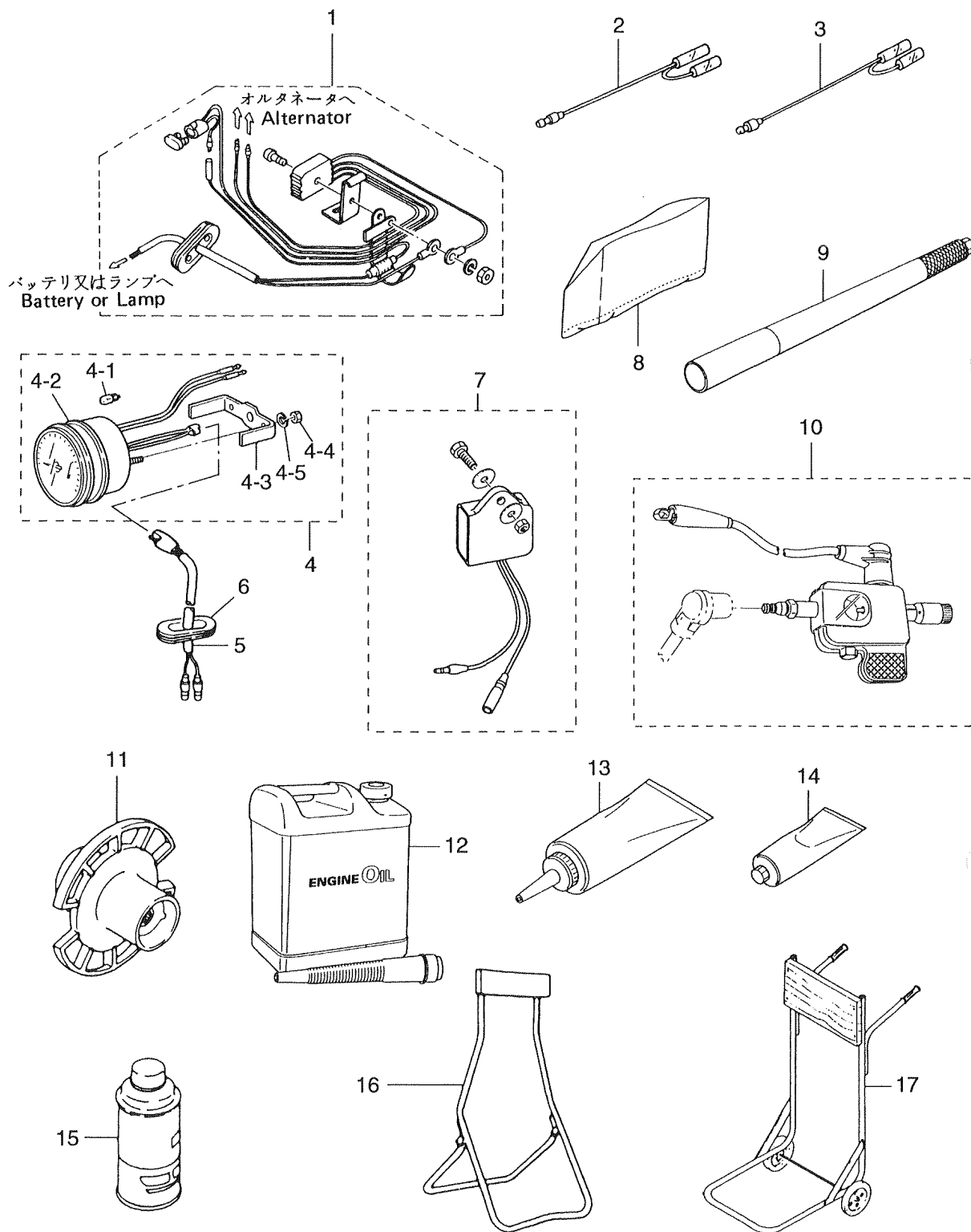
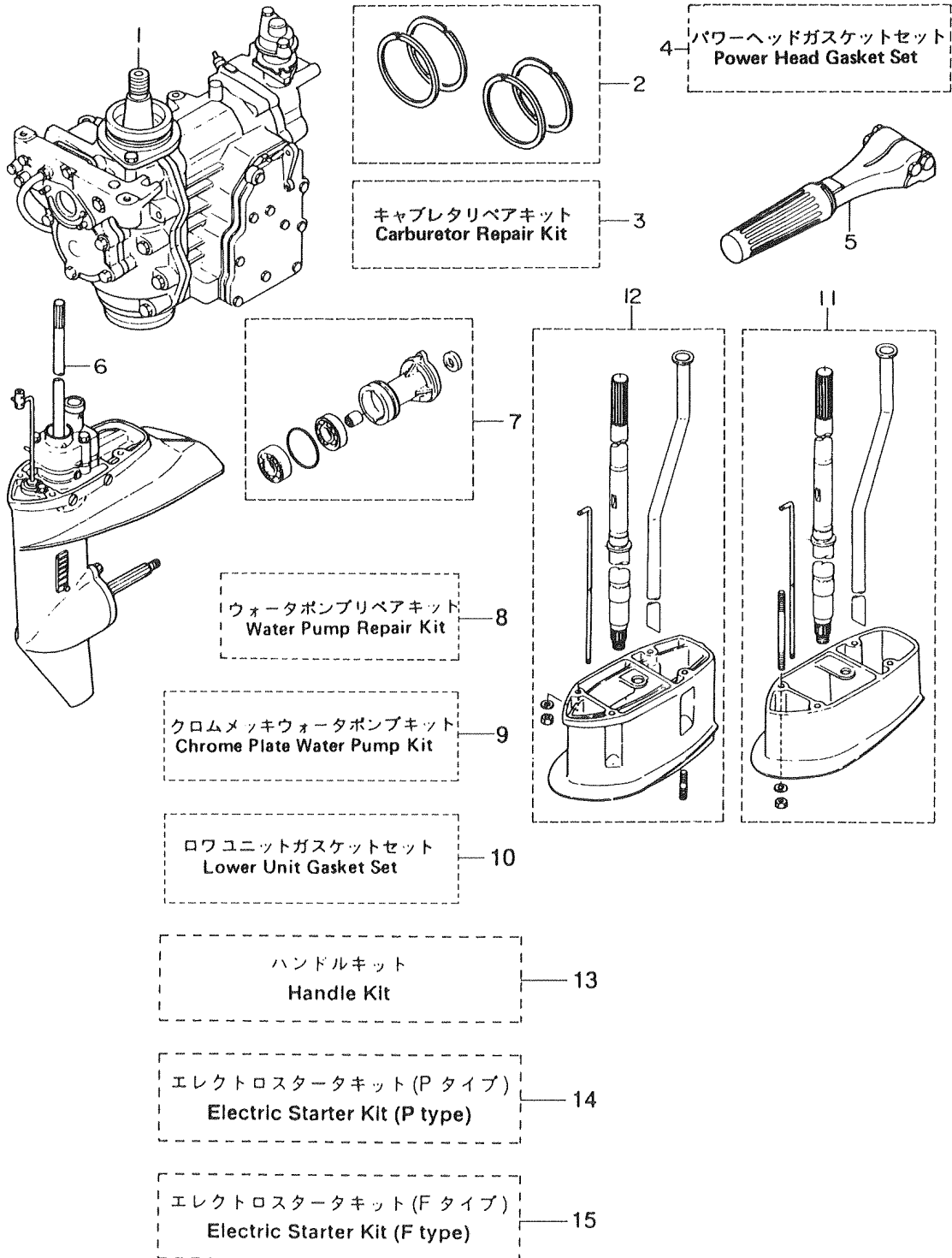


Fig. 18 オプションパーツ アクセサリー
OPTIONAL PARTS ACCESSORIES



| 見出番号 Ref. No. | 部品番号 Part No. | 部 品 名 Description | 個数 Q'ty | | | 備 考 Remarks |
|------------------|------------------|--|----------|----------|-----------|------------------------|
| | | | 18 E2 | 15 D2 | 9.9 D2 | |
| 18-1 | 346-76160-2 | レクチファイアキット Rectifier Kit | 1 | 1 | 1 | |
| 18-2 | 361-72542-0 | セパレートコード (ホワイト) Separate Cord (White) | 1 | 1 | 1 | |
| 18-3 | 361-72543-0 | セパレートコード (イエロー) Separate Cord (Yellow) | 1 | 1 | 1 | |
| 18-4 | 3B7-72530-1 | タコメータ Tachometer | 1 | 1 | 1 | UNIQUE |
| 18-4-1 | 3B7-72659-0 | * ハルフ、メータ 12V-1.7W * Bulb, Meter 12V-1.7W | 1 | 1 | 1 | |
| 18-4-2 | 3B7-72656-0 | * ダンパ、メータ * Dumper, Meter | 1 | 1 | 1 | |
| 18-4-3 | 3B7-72661-0 | * フィッティングプレート * Fitting Plate | 1 | 1 | 1 | |
| 18-4-4 | 930203-0500 | * ナット * Nut | 2 | 2 | 2 | |
| 18-4-5 | 941303-0500 | * スプリングワッシャ * Spring Washer | 2 | 2 | 2 | |
| 18-5 | 361-72539-0 | リードワイヤ、タコメータ Lead Wire, Tachometer | 1 | 1 | 1 | |
| 18-6 | 345-67169-0 | グロメット、コード Grommet, Cord | 1 | 1 | 1 | |
| 18-7 | 3P0-72679-0 | タコメータユニットキット Tachometer Unit Kit | 1 | 1 | 1 | 18E2/15D2/9.9D2~ |
| 18-8 | 332-72311-0 | ビニールモータカバー (M) Vinyl Motor Cover (M) | 1 | 1 | 1 | UNIQUE |
| 18-9 | 3A1-63039-0 | ロングハンドル 0.8m Long Handle 0.8m | 1 | 1 | 1 | |
| | 3A1-63038-0 | ロングハンドル 1.0m Long Handle 1.0m | 1 | 1 | 1 | |
| 18-10 | 3F3-72540-0 | スパークテスタ Spark Tester | 1 | 1 | 1 | |
| 18-11 | 362-64111-0 | テストプロペラ Test Propeller | 1 | 1 | 1 | |
| 18-12 | 3C7-72301-0 | スーパーゴールド (0.4L) Tohatsu Super Gold (0.4liter) | 1 | 1 | 1 | Engine Oil N.A.F.N. |
| | 3C7-72302-0 | スーパーゴールド (1.0L) Tohatsu Super Gold (1.0liter) | 1 | 1 | 1 | Engine Oil N.A.F.N. |
| | 3C7-72304-0 | スーパーゴールド (4.0L) Tohatsu Super Gold (4.0liter) | 1 | 1 | 1 | Engine Oil N.A.F.N. |
| | 3C7-72303-0 | スーパーゴールド (20.0L) Tohatsu Super Gold (20.0liter) | 1 | 1 | 1 | Engine Oil N.A.F.N. |
| 18-13 | 332-72306-0 | ギヤオイル (500mL) Gear Oil (500mL) | 1 | 1 | 1 | 20 tubes/case N.A.F.N. |
| 18-14 | 332-72309-0 | グリス (250g) Grease (250g) | 1 | 1 | 1 | 24 tubes/case N.A.F.N. |
| 18-15 | 3B7-72326-0 | スプレー (シルバークレー) Touch-up Paint (Silver Gray) | 1 | 1 | 1 | N.A.F.N. |
| 18-16 | 332-72402-0 | スタンド Stand | 1 | 1 | 1 | |
| 18-17 | 332-72401-0 | カート Cart | 1 | 1 | 1 | |
| | | | | | | |
| | | | | | | |
| | | | | | | |
| | | | | | | |

アッセンブリ・キット
Fig. 19 ASSEMBLY · KIT



| 見出番号 Ref. No. | 部品番号 Part No. | 部 品 名 Description | 個数 Q'ty | | | 備 考 Remarks |
|------------------|------------------|--|----------|----------|-----------|--|
| | | | 18 E2 | 15 D2 | 9.9 D2 | |
| 19-1 | 3M4B87100-0 | エンジンショートブロック Engine Short Block | 1 | — | — | incl. Engine Base Gasket & Spark Plug |
| | 3M2B87100-1 | エンジンショートブロック Engine Short Block | — | 1 | 1 | 15D2/9.9D2~ |
| 19-2 | 350-87123-0 | ピストンリングセット (Std) Piston Ring Set (Std) | 1 set | — | — | |
| | 350-00011-0 | * ピストンリング (Std) Piston Ring (Std) | 4 | — | — | |
| 19-2 | 350-87124-0 | ピストンリングセット (0.5mm O/S) Piston Ring Set (0.5mm O/S) | 1 set | — | — | |
| | 350-00014-0 | * ピストンリング (0.5mm O/S) Piston Ring (0.5mm O/S) | 4 | — | — | |
| 19-2 | 3G2-87123-0 | ピストンリングセット (Std) Piston Ring Set (Std) | — | 1 set | 1 set | |
| | 3G2-00011-0 | * ピストンリング 1st (Std) Piston Ring 1st (Std) | — | 2 | 2 | |
| | 351-00011-0 | * ピストンリング 2nd (Std) Piston Ring 2nd (Std) | — | 2 | 2 | |
| 19-2 | 3G2-87124-0 | ピストンリングセット (0.5mm O/S) Piston Ring Set (0.5mm O/S) | — | 1 set | 1 set | |
| | 3G2-00014-0 | * ピストンリング 1st (0.5mm O/S) Piston Ring 1st (0.5mm O/S) | — | 2 | 2 | |
| | 351-00014-0 | * ピストンリング 2nd (0.5mm O/S) Piston Ring 2nd (0.5mm O/S) | — | 2 | 2 | |
| 19-3 | 3G2-87122-0 | キャブレタリペアキット Carburetor Repair Kit | 1 set | 1 set | 1 set | |
| | 3C8-02011-0 | * Oリング O-Ring | 1 | 1 | 1 | |
| | 3C8-03169-0 | * プラグ Plug | 1 | 1 | 1 | |
| | 3E3-03147-0 | * フロートバルブ Float Valve | 1 | 1 | 1 | |
| | 3C8-03126-0 | * アームピン、フロート Arm Pin, Float | 1 | 1 | 1 | |
| | 3C8-03125-0 | * フロート Float | 1 | 1 | 1 | |
| | 3C8-03121-0 | * ガasket Gasket | 1 | 1 | 1 | |
| | 922532-0412 | * スクリュー Screw | 4 | 4 | 4 | |
| | 3C8-03193-0 | * ガasket Gasket | 1 | 1 | 1 | |
| | 3C8-03182-0 | * ガasket、キャブレタ Gasket, Carburetor | 1 | 1 | 1 | |
| 19-4 | 3G4-87121-0 | パワーヘッドガasketセット Power Head Gasket Set | 1 set | — | — | |
| 19-4 | 3G2-87121-0 | パワーヘッドガasketセット Power Head Gasket Set | — | 1 set | 1 set | |
| | 350-01005-0 | * ガasket、シリンダヘッド Gasket, Cylinder Head | 1 | — | — | |
| | 351-01005-0 | * ガasket、シリンダヘッド Gasket, Cylinder Head | — | 1 | 1 | |
| | 346-01032-0 | * ガasket、サーモスタット Gasket, Thermostat | 1 | 1 | 1 | |

| 見出番号 Ref. No. | 部品番号 Part No. | 部 品 名 Description | 個数 Q'ty | | | 備 考 Remarks |
|------------------|------------------|--|----------|----------|-----------|------------------------------|
| | | | 18 E2 | 15 D2 | 9.9 D2 | |
| | 350-02305-0 | アウタガスケット * Outer Gasket | 1 | 1 | 1 | |
| | 350-02306-0 | インナガスケット * Inner Gasket | 1 | 1 | 1 | |
| | 350-00121-0 | オイルシール、25-45-8 * Oil Seal, 25-45-8 | 1 | 1 | 1 | Upper side |
| | 338-01403-0 | Oリング、2-55.5 * O-Ring, 2-55.5 | 1 | 1 | 1 | |
| | 350-01215-5 | オイルシール、25-62-9.5 * Oil Seal, 25-62-9.5 | 1 | 1 | 1 | Lower side |
| | 350-02104-0 | ガスケット A、インレットマニホールド * Gasket A, Inlet Manifold | 1 | 1 | 1 | |
| | 350-02105-1 | ガスケット B、インレットマニホールド * Gasket B, Inlet Manifold | 1 | 1 | 1 | |
| | 3C8-03121-0 | ガスケット、キャブレタ * Gasket, Carburetor | 1 | 1 | 1 | |
| | 3C8-02011-0 | パッキン、キャブレタ * Packing, Carburetor | 1 | 1 | 1 | |
| | 3C8-03193-0 | ガスケット * Gasket | 1 | 1 | 1 | |
| | 350-61012-1 | ガスケット、ドライブシャフトハウジング * Gasket, Drive Shaft Housing | 1 | 1 | 1 | |
| | 350-01215-1 | オイルシール、12.8-25-7 * Oil Seal, 12.8-25-7 | 1 | 1 | 1 | Motor Cover Lower |
| | 350-01303-1 | ガスケット、エンジンベース * Gasket, Engine Base | 1 | 1 | 1 | |
| | 3G2-02414-0 | ガスケット、エアサイレンサ * Gasket, Air Silencer | 1 | 1 | 1 | |
| | | | | | | |
| | | | | | | |
| 19-5 | 398S63003-0 | ハンドルアッソ Handle Ass'y | 1 | 1 | 1 | |
| | | | | | | |
| 19-6 | 398S87301-0 | ロウユニットアッソ S Lower Unit Ass'y "S" | 1 | 1 | 1 | トランサム S 用 For Transom "S" |
| | 398S87302-0 | ロウユニットアッソ L Lower Unit Ass'y "L" | 1 | 1 | 1 | トランサム L 用 For Transom "L" |
| | | | | | | |
| 19-7 | 362S87323-0 | プロペラシャフトハウジングアッソ Propeller Shaft Housing Ass'y | 1 | 1 | 1 | |
| | | | | | | |
| 19-8 | 362-87322-0 | ウォーターポンプリアキット Water Pump Repair Kit | 1 set | 1 set | 1 set | |
| | 334-65021-0 | インペラ、ウォーターポンプ * Impeller, Water Pump | 1 | 1 | 1 | |
| | 350-65022-0 | キー、ウォーターポンプインペラ * Key, Water Pump Impeller | 1 | 1 | 1 | |
| | 350-65011-1 | ライナ、ポンプケース * Liner, Pump Case | 1 | 1 | 1 | |
| | 350-65025-0 | ガイドプレート、ウォーターポンプ * Guide Plate, Water Pump | 1 | 1 | 1 | |
| | 910113-5652 | ボルト * Bolt | 3 | 3 | 3 | |

| 見出番号 Ref. No. | 部品番号 Part No. | 部 品 名 Description | 個数 Q'ty | | | 備 考 Remarks |
|------------------|------------------|---|----------|----------|-----------|------------------------------------|
| | | | 18 E2 | 15 D2 | 9.9 D2 | |
| 19-9 | 362-65231-0 | クロムメッキウォーターポンプキット Chrome Plate Water Pump Kit | 1 set | 1 set | 1 set | |
| | 334-65021-0 | * インペラ、ウォーターポンプ * Impeller, Water Pump | 1 | 1 | 1 | |
| | 362-65238-0 | * ライナ、ポンプケース * Liner, Pump Case | 1 | 1 | 1 | |
| | 362-65239-0 | * ガイドプレート、ウォーターポンプ * Guide Plate, Water Pump | 1 | 1 | 1 | |
| 19-10 | 398-87321-0 | ロウユニット、ガスケットセット * Lower Unit Gasket Set | 1 set | 1 set | 1 set | |
| | 362-02312-0 | * ガスケット、エキゾーストパイプ * Gasket, Exhaust Pipe | 1 | 1 | 1 | |
| | 332-60006-0 | * ガスケット、8.2-14-1 * Gasket, 8.2-14-1 | 3 | 3 | 3 | |
| | 121-32071-0 | * Oリング、2.4-59.6 * O-Ring, 2.4-59.6 | 1 | 1 | 1 | Propeller Shaft |
| | 346-65013-0 | * オイルシール、17-30-9 * Oil Seal, 17-30-9 | 1 | 1 | 1 | Propeller Shaft |
| | 332-60223-0 | * オイルシール、13.8-26-9.5 * Oil Seal, 13.8-26-9.5 | 1 | 1 | 1 | Pump Case Lower |
| | 336-62415-0 | * Oリング、3.5-36 * O-Ring, 3.5-36 | 2 | 2 | 2 | Pump Case Lower Cam Rod Bussing |
| | 332-66021-0 | * Oリング、2.4-5.8 * O-Ring, 2.4-5.8 | 2 | 2 | 2 | Cam Rod |
| 19-11 | 398S87313-0 | エクステンションハウジングキット LL Extension Housing Kit "LL" | 1 | 1 | 1 | トランサム LL 用 For Transom "LL" |
| 19-12 | 398S87314-0 | エクステンションハウジングキット UL Extension Housing Kit "UL" | 1 | 1 | 1 | トランサム UL 用 For Transom "UL" |
| 19-13 | 398S63000-1 | ハンドルキット Handle Kit | 1 set | 1 set | 1 set | |
| | 398S63003-0 | * ハンドルアッセンブリ * Handle Ass'y | 1 | 1 | 1 | |
| | 346-63201-1 | * ボルト * Bolt | 2 | 2 | 2 | |
| | 345-63207-0 | * カラー、9.8-12-7.5 * Collar, 9.8-12-7.5 | 2 | 2 | 2 | |
| | 350-63064-0 | * ユニバーサルピニオン * Universal Pinion | 1 | 1 | 1 | |
| | 350-63061-1 | * スロットルシャフト B * Throttle Shaft "B" | 1 | 1 | 1 | |
| | 945303-0600 | * Eリング、d=6 * E-Ring, d=6 | 1 | 1 | 1 | |
| | 350-63063-0 | * サポーター、スロットルシャフト * Supporter, Throttle Shaft | 2 | 2 | 2 | |
| | 910103-7630 | * ボルト * Bolt | 1 | 1 | 1 | or 910113-7630 |
| | 345-66226-0 | * グロメット、スロットルシャフト * Grommet, Throttle Shaft | 1 | 1 | 1 | |
| | 353-83728-0 | * ケーブルピン * Cable Pin | 1 | 1 | 1 | |
| | 930106-0600 | * ナット * Nut | 1 | 1 | 1 | |

| 見出番号 Ref. No. | 部品番号 Part No. | 部 品 名 Description | 個数 Q'ty | | | 備 考 Remarks |
|------------------|------------------|--|----------|----------|-----------|----------------|
| | | | 18 E2 | 15 D2 | 9.9 D2 | |
| | 346-05234-0 | * φ5 ロッドジョイント φ5 Rod Joint | 1 | 1 | 1 | |
| | 353-83719-0 | * ワッシャ、8.5-18-1.6 Washer, 8.5-18-1.6 | 1 | 1 | 1 | |
| | 951603-0800 | * Rピン、d=8 R-Pin, d=8 | 1 | 1 | 1 | |
| | 345-05224-0 | * ロッドスナップ、5-2.5 Rod Snap, 5-2.5 | 1 | 1 | 1 | |
| | 398-63717-0 | * リンクロッド、5-65L Link Rod, 5-65L | 1 | 1 | 1 | |
| | 930106-0600 | * ナット Nut | 1 | 1 | 1 | |
| | 346-67165-0 | * クロメット B、モータカバーロー Grommet "B", Motor Cover Lower | 1 | 1 | 1 | |
| | 353-67162-0 | * クロメット、バッテリーコード Grommet, Battery Cable | 1 | 1 | 1 | |
| 19-14 | 3G2-76100-2 | エレクトリックスターキット (P タイプ) Electric Starter Kit (P type) | 1 set | 1 set | 1 set | |
| | 3G2-06091-1 | * フライホイールカップ (リングギヤ付) Flywheel Cup (with Ring Gear) | 1 | 1 | 1 | |
| | 350-76010-0 | * スタータモータ Starter Motor | 1 | 1 | 1 | |
| | 350-76011-0 | * ブラケット、スタータモータ Bracket, Starter Motor | 1 | 1 | 1 | |
| | 916103-0830 | * ボルト Bolt | 4 | 4 | 4 | |
| | 941303-0800 | * スプリングワッシャ Spring Washer | 4 | 4 | 4 | |
| | 346-76040-0 | * スタータソレノイド Starter Solenoid | 1 | 1 | 1 | |
| | 910103-6618 | * ボルト Bolt | 1 | 1 | 1 | |
| | 398-06972-0 | * クランプ、6.5-67P Clamp, 6.5-67P | 4 | 4 | 4 | |
| | 3G2-76060-0 | * レクチファイア Rectifier | 1 | 1 | 1 | |
| | 921503-0525 | * スクリュー Screw | 1 | 1 | 1 | |
| | 941303-0500 | * スプリングワッシャ Spring Washer | 1 | 1 | 1 | |
| | 3B2-76120-0 | * バッテリーコード Battery Cord | 1 | 1 | 1 | L=2000 |
| | 3B2-76062-0 | * ヒューズワイヤ Fuse Wire | 1 | 1 | 1 | L=355 |
| | 3B2-76147-1 | * スタータコード Starter Cord | 1 | 1 | 1 | L=200 |
| | 3A3-76145-0 | * キャップ、コード Cap, Cord | 2 | 2 | 2 | |
| | 3B7-76145-0 | * キャップ、コード Cap, Cord | 1 | 1 | 1 | |
| | 309-06972-0 | * クランプ、6.5-47.5P Clamp, 6.5-47.5P | 1 | 1 | 1 | |
| | 353-84398-0 | * バンド、リードワイヤ Band, Lead Wire | 2 | 2 | 2 | |
| | 398-76049-0 | * リードワイヤ (ブルー) Lead Wire (Blue) | 1 | 1 | 1 | |
| | 3G2-76055-1 | * ブラケット、チョークソレノイド Bracket, Choke Solenoid | 1 | 1 | 1 | |

| 見出番号 Ref. No. | 部品番号 Part No. | 部 品 名 Description | 個数 Q'ty | | | 備 考 Remarks |
|------------------|------------------|---|----------|----------|-----------|----------------|
| | | | 18 E2 | 15 D2 | 9.9 D2 | |
| | 921503-6512 | * スクリュ Screw | 2 | 2 | 2 | |
| | 361-76050-0 | * チョークソレノイド Choke Solenoid | 1 | 1 | 1 | |
| | 921503-6408 | * スクリュ Screw | 3 | 3 | 3 | |
| | 3G2-76057-1 | * フック、チョークソレノイド Hook, Choke Solenoid | 1 | 1 | 1 | |
| | 951403-0312 | * スプリングピン、3-12 Spring Pin, 3-12 | 1 | 1 | 1 | |
| | 3C7-03271-0 | * Oリング 1.5-2.5 O-Ring, 1.5-2.5 | 1 | 1 | 1 | |
| | 910103-0612 | * ボルト Bolt | 1 | 1 | 1 | |
| | 3G2-76142-0 | * アースワイヤ Ground Cable | 1 | 1 | 1 | |
| 19-15 | 3G2-76400-1 | エレクトリックスタータキット (F タイプ) Electric Starter Kit (F type) | 1 set | 1 set | 1 set | |
| | 3G2-06091-1 | * フライホイールカップ (リングギヤ付) Flywheel Cup (with Ring Gear) | 1 | 1 | 1 | |
| | 350-76010-0 | * スタータモータ Starter Motor | 1 | 1 | 1 | |
| | 350-76011-0 | * ブラケット、スタータモータ Bracket, Starter Motor | 1 | 1 | 1 | |
| | 916103-0830 | * ボルト Bolt | 4 | 4 | 4 | |
| | 941303-0800 | * スプリングワッシャ Spring Washer | 4 | 4 | 4 | |
| | 346-76040-0 | * スタータソレノイド Starter Solenoid | 1 | 1 | 1 | |
| | 910103-6618 | * ボルト Bolt | 1 | 1 | 1 | |
| | 398-06972-0 | * クランプ、6.5-67P Clamp, 6.5-67P | 4 | 4 | 4 | |
| | 3G2-76060-0 | * レクチファイア Rectifier | 1 | 1 | 1 | |
| | 921503-0525 | * スクリュ Screw | 1 | 1 | 1 | |
| | 941303-0500 | * スプリングワッシャ Spring Washer | 1 | 1 | 1 | |
| | 3B2-76120-0 | * バッテリコード Battery Cord | 1 | 1 | 1 | L=2000 |
| | 3B2-76062-0 | * ヒューズワイヤ Fuse Wire | 1 | 1 | 1 | L=355 |
| | 3B2-76147-1 | * スタータコード Starter Cord | 1 | 1 | 1 | L=200 |
| | 3A3-76145-0 | * キャップ、コード Cap, Cord | 2 | 2 | 2 | |
| | 3B7-76145-0 | * キャップ、コード Cap, Cord | 1 | 1 | 1 | |
| | 350-76081-0 | * ブラケット、ニュートラルスイッチ Bracket, Neutral Switch | 1 | 1 | 1 | |
| | 921503-6612 | * スクリュ Screw | 2 | 2 | 2 | |
| | 398-76080-0 | * ニュートラルスイッチ Neutral Switch | 1 | 1 | 1 | |
| | 398-76083-0 | * アクチュエータ、ニュートラルスイッチ Actuator, Neutral Switch | 1 | 1 | 1 | |

